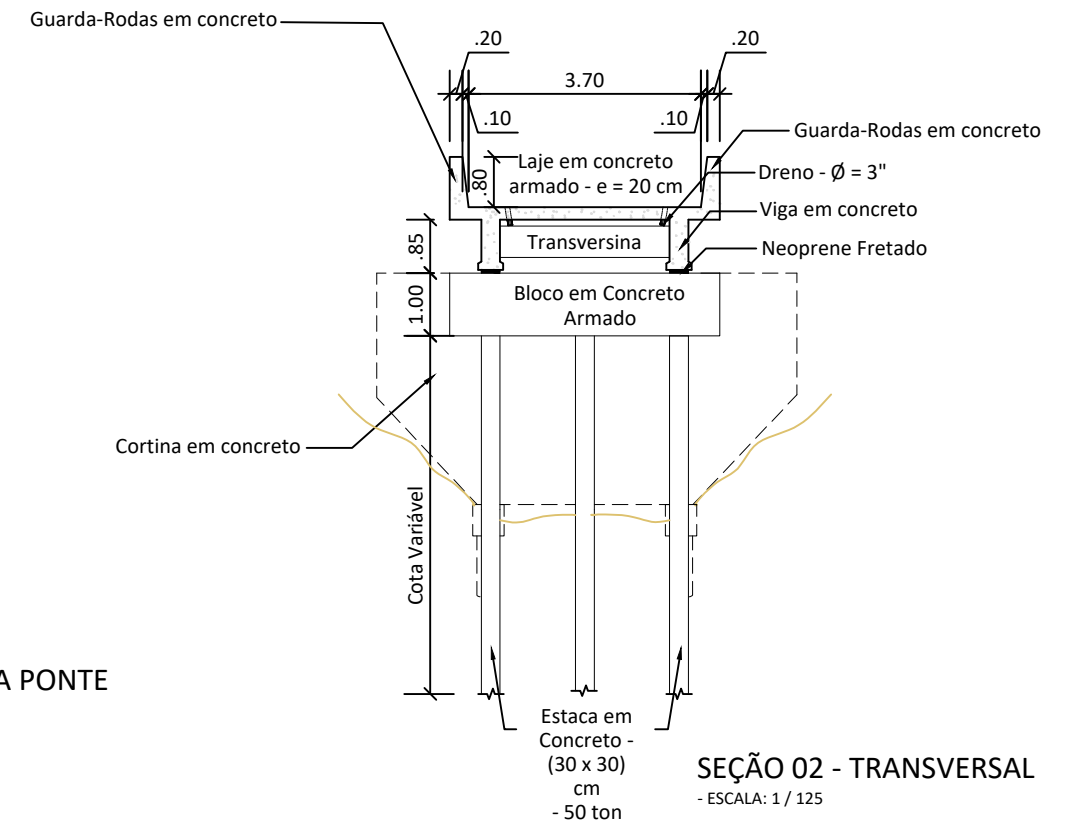
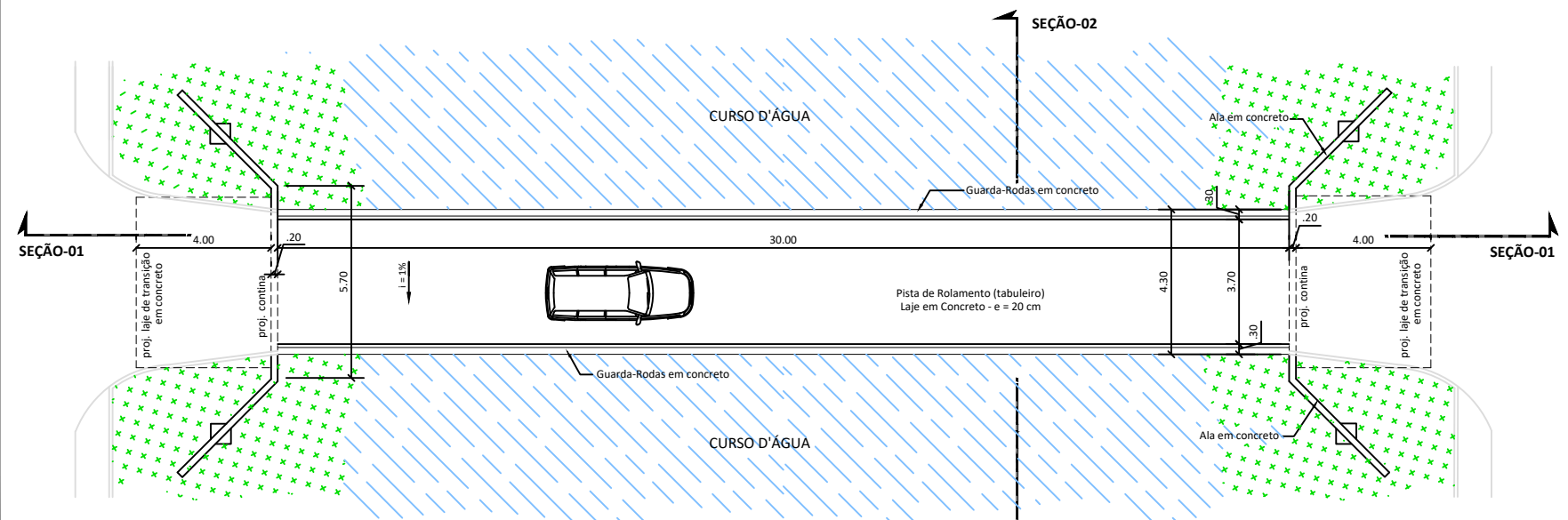




**SEÇÃO 01 - LONGITUDINAL**  
- ESCALA: 1 / 125



**SEÇÃO 02 - TRANSVERSAL**  
- ESCALA: 1 / 125



**PLANTA ESQUEMÁTICA DA PONTE**  
- ESCALA: 1 / 125

		<b>GOVERNO DO ESTADO DO PARÁ</b> <b>SECRETARIA DE ESTADO DE TRANSPORTES</b> <b>DIRETORIA TÉCNICA DE TRANSPORTES</b>		
		<b>PROJETO BÁSICO DE PONTE DE CONCRETO</b>		
DIMENSÕES (30,00 x 4,30)m	CONTEÚDO	<b>- PLANTA ESQUEMÁTICA DA PONTE</b> <b>- SEÇÕES 01 E 02</b>		ESCALA INDICADAS
DATA ABR. / 2018	VERSÃO V-01			LOCAL:
		<b>PONTE SOBRE O RIO VAZÃO DO SALOBRO</b> <b>MUNICÍPIO DE FLORESTA DO ARAGUAIA</b> <b>VICINAL DO GROTAÃO / 6ª N.R.</b>		<b>PONTE - 30,00 m</b> <b>ÚNICA</b>