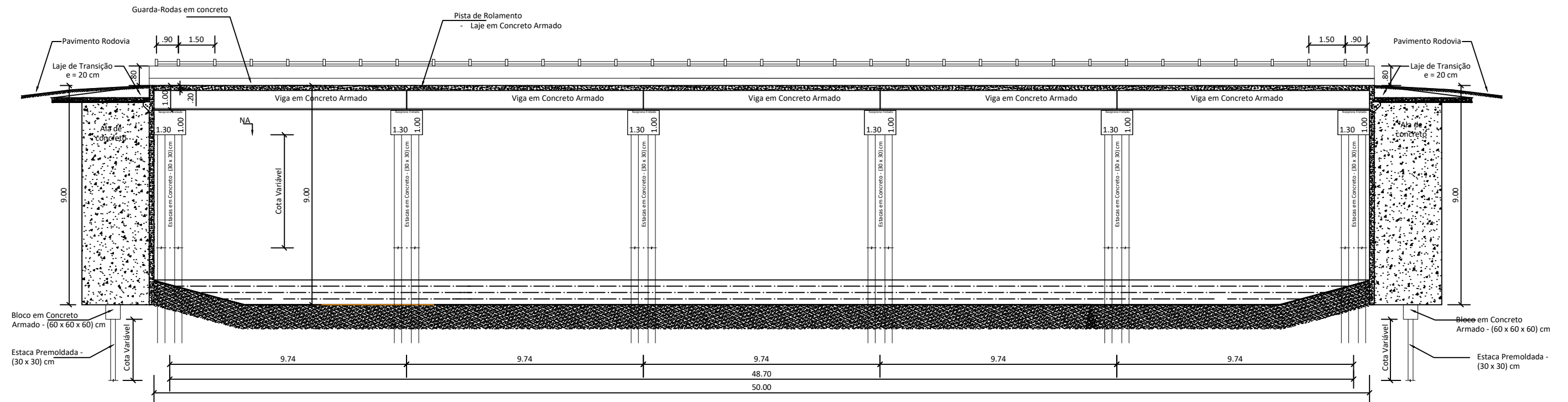


Planta Baixa esquemática



SEÇÃO 01 - LONGITUDINAL



GOVERNO DO ESTADO DO PARÁ
SECRETARIA DE ESTADO DE TRANSPORTES
DIRETORIA TÉCNICA DE TRANSPORTES



CONSTRUÇÃO DE PONTE DE CONCRETO - COMPRIMENTO 50,00 METROS

DIMENSÕES (50,00 m x 8,60m) x 9,00m	LOCAL MUNICÍPIO DE URUARÁ - 3ª NR. REGIÃO DO XINGÜ, VICINAL 180 N, KM 79 PONTE SOBRE O RIO TUTUÍ	CONTEÚDO - PLANTA BAIXA ESQUEMÁTICA - SEÇÃO 01 - LONGITUDINAL	ESCALA PRANCHA SIT. ATUAL 01/02
DATA 02/2020	TÉCNICO RESPONSÁVEL		
VERSÃO V-01			
OPER. CAD VAGNER MOREIRA			