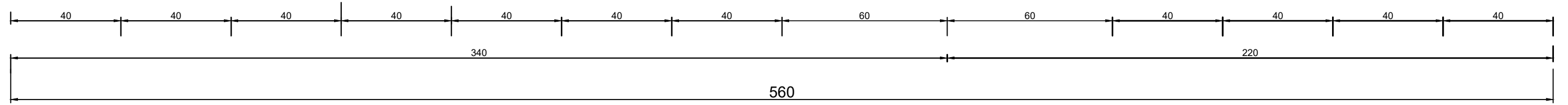
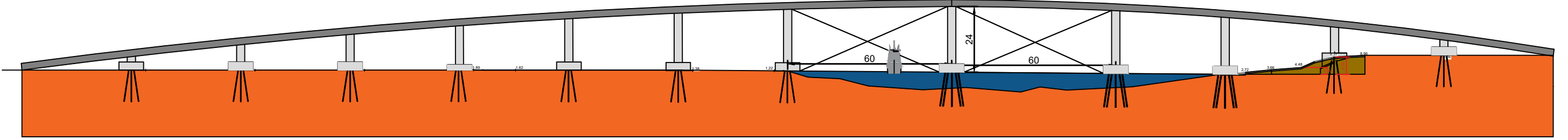
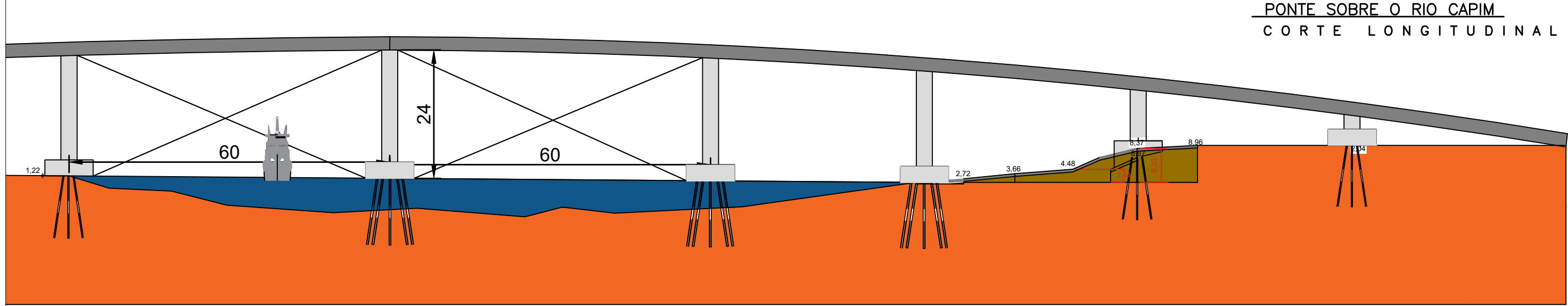


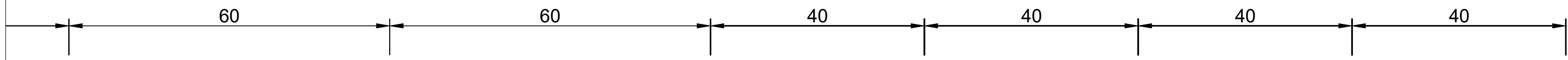
PONTE SOBRE O RIO CAPIM
CORTE LONGITUDINAL





PONTE SOBRE O RIO CAPIM
CORTE LONGITUDINAL



PONTE SOBRE O RIO CAPIM
CORTE LONGITUDINAL



	GOVERNO DO ESTADO DO PARÁ SECRETARIA DE ESTADO DE TRANSPORTES DIRETORIA TÉCNICA DE TRANSPORTES		
	CONSTRUÇÃO DE PONTE MISTA (CONCRETO E AÇO) - 560,00 m x 10,00 m		
DIMENSÕES (560,00 m x 10,00m)	LOCAL MUNICÍPIO DE PARAGOMINAS - 7º NR REGIÃO INTEGRAÇÃO RIO CAPIM PA-256 KM 107 SONRE RIO ALTO CAPIM	CONTEÚDO SEÇÃO 01 - LONGITUDINAL MARGEM ESQUERDA	ESCALA PRANCHA SIT. ATUAL 01/08
DATA 04/2020	TÉCNICO RESPONSÁVEL _____		
VERSÃO V-01			
OPER. CAD VAGNER MOREIRA			