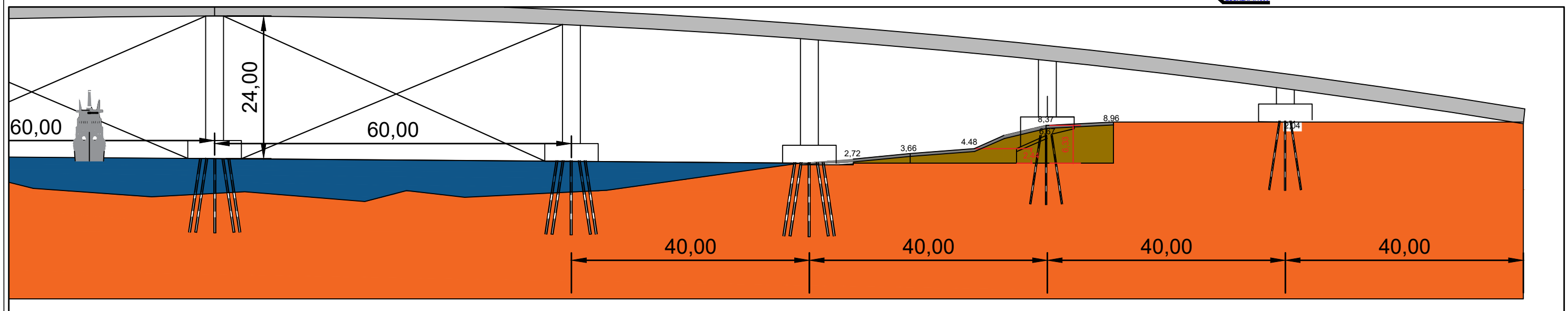


PLANTA (PLANIALTIMÉTRICA)

ESCALA: 1/1000



PERFIL LONGITUDINAL (RIO CAPIM- MARGEM ESQUERDA)

ESC. HORIZ: 1:1000
ESC. VERT: 1:100

NOTAS GERAIS

ESPECIFICAÇÕES DOS MATERIAIS:

NOTAS:

LEGENDA

- DELIMITAÇÃO PISTA
- CURVAS DE NÍVEL
- GRID
- MEDIDAS
- ESTACAS
- TABULEIRO
- ÁGUA
- PISTA

PLOTAGEM
VERMELHA 1 = 0,2
AMARELA 2 = 0,3
VERDE 3 = 0,3
CYAN 4 = 0,4
AZUL 5 = 0,4
BRANCO 7 = 0,5
MAGENTA 8 = 0,5
CINZA 9 = 0,12
1 mm = 1 UN



GOVERNO DO ESTADO DO PARÁ
SECRETARIA DE ESTADO DE TRANSPORTES
DIRETORIA TÉCNICA DE TRANSPORTES
CONSTRUÇÃO DE PONTE MISTA (CONCRETO E AÇO) - 560,00 m x 10,00 m



DIMENSÕES
(560,00 m x 10,00m)
DATA
04/2020
VERSÃO
V-01
OPER. CAD
VAGNER MOREIRA

LOCAL
MUNICÍPIO DE PARAGOMINAS - 7ª NR
REGIÃO INTEGRAÇÃO RIO CAPIM
PA-256 KM 107 SONRE RIO ALTO CAPIM
TÉCNICO RESPONSÁVEL

CONTEÚDO
LEVANTAMENTO
PLANIALTIMÉTRICO
SEÇÃO 01 - LONGITUDINAL
MARGEM ESQUERDA

ESCALA
INDICADAS
PRANCHA
SIT. ATUAL
04/08