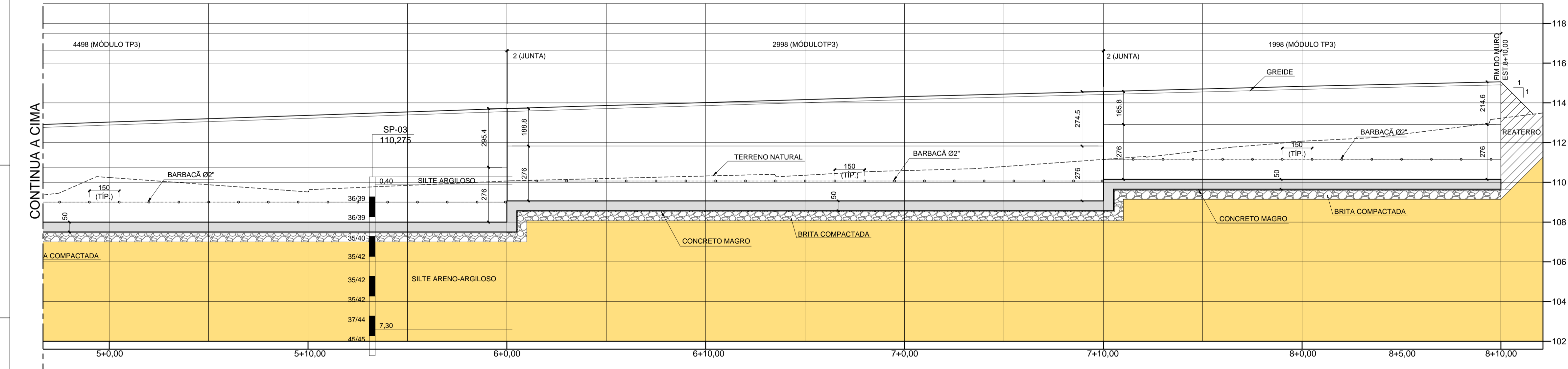
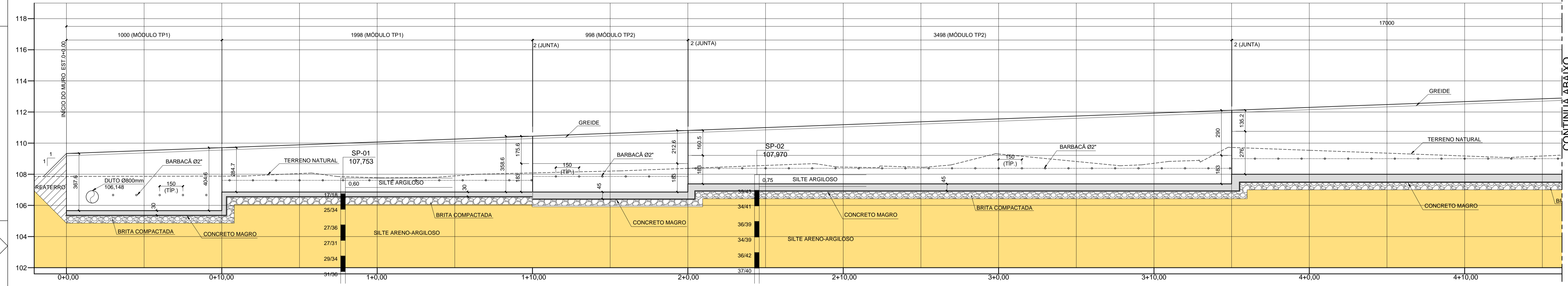


VISTA DO MURO 01
ESC. 1:125



LEGENDA:

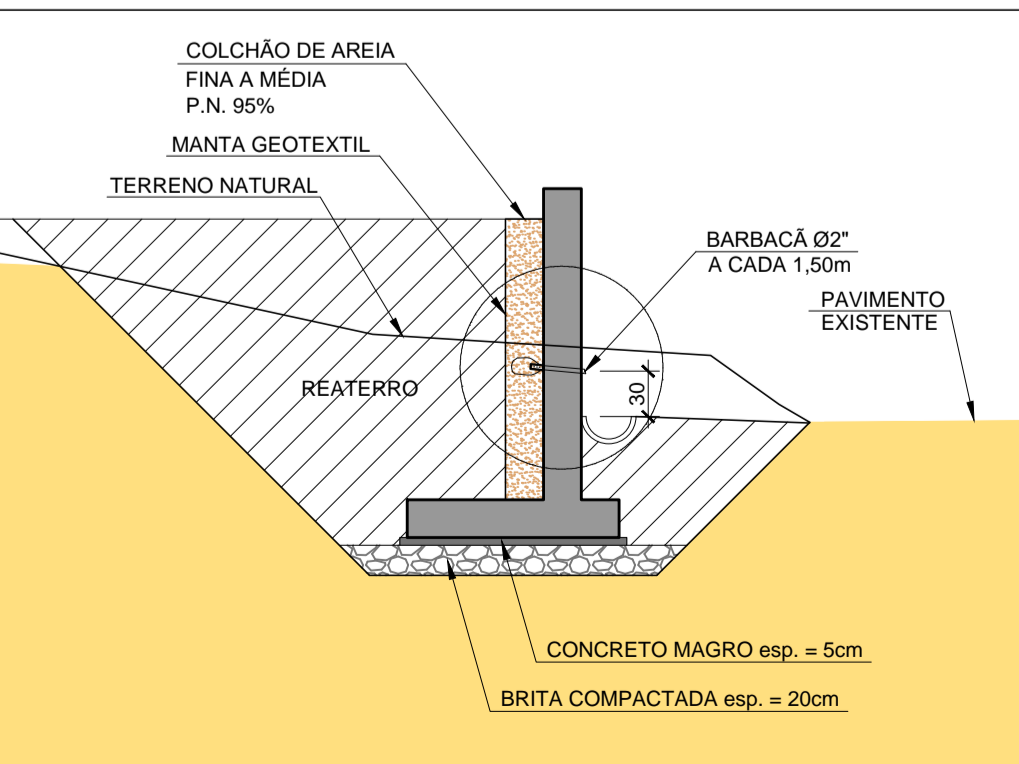
- TERRENO NATURAL
- REATERRO

NOTAS:

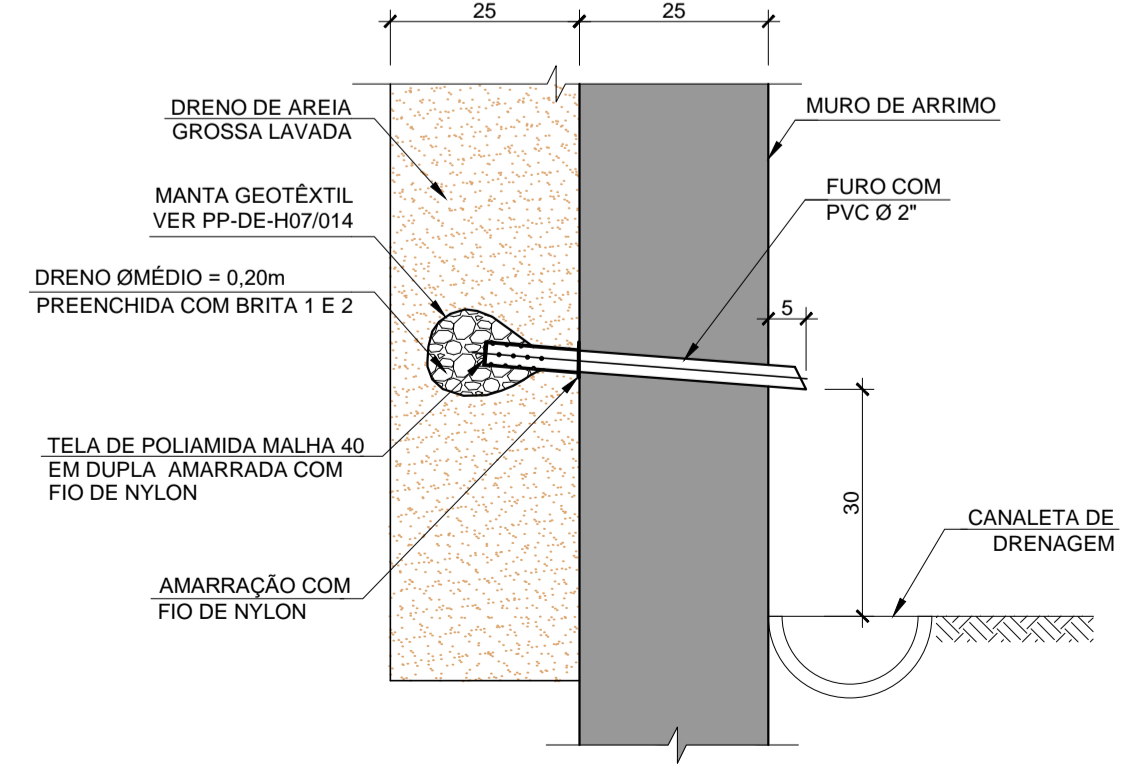
1. COTAS EM CENTÍMETROS E DIMENSÕES EM METROS.
2. A LOCAÇÃO DO MURO DEVERÁ SER FEITA PELA FACE INTERNA.
3. O SOLO DEVERÁ SER COMPACTADO COM EQUIPAMENTO MECÂNICO TIPO ROLO COMPRESSOR, RESPEITANDO UMA DISTÂNCIA DE 1,50 m DO TARDOZ DO PARAMENTO. NA FAIXA DE 1,50 m A COMPACTAÇÃO DEVERÁ SER FEITA COM EQUIPAMENTO MANUAL TIPO PLACA VIBRATORIA EM CAMADAS DE ESPESURA MÁXIMA INICIAL DE 15 cm.
4. EM LOCAIS ONDE O ATERRIO FICARÁ EM CONTATO COM SOLO, EFETUAR A PREPARAÇÃO DA SUPERFÍCIE DE CONTATO ENTRE O TERRENO NATURAL E O NOVO ATERRIO, QUANDO FOR INCLINADO, EM FORMA DE DEGRAUS, DE MODO A PERMITIR PERFEITA ADERÊNCIA E EVITAR FORMAÇÃO DE SUPERFÍCIE PREFERENCIAL DE ESCORREGAMENTO.
5. PARA OS SERVIÇOS DE TERRAPLENAGEM DEVERÃO SER SEGUIDAS AS SEGUINTE ESPECIFICAÇÕES:
 - ET-DE-Q00001 - LIMPEZA DO TERRENO E DESTOCAMENTO;
 - ET-DE-Q00002 - ESCAVAÇÃO E CARGA DE MATERIAL;
 - ET-DE-Q00003 - ATERRIO;
 - ET-DE-G00005 - MURO DE ARRIMO EM CONCRETO ARMADO.
6. OS VALORES DAS TENSÕES ADMISSÍVEIS NO SOLO DO FUNDO DA ESVAÇAÇÃO DEVEM SEGUIR A TABELA ABAIXO.
7. EXECUTAR LASTRO DE CONCRETO MAGRO ($f_{ck}=10$ MPa) COM 5cm DE ESPESURA SOB A BASE DO MURO.
8. NÃO SERÃO ADMITIDOS QUALQUER TIPOS DE ESVAÇAÇÃO NO PÉ DO MURO, MESMO LOCALIZADAS. EM CASO DE NECESSIDADE A FISCALIZAÇÃO DE PROJETOS DEVERÁ SER CONSULTADA.
9. UTILIZAR JUNTAS TIPO O-22 OU SIMILAR ONDE INDICADO.

00	03/2020	CÉSAR LUIS	ALFREDO QUEIROZ	EMISSÃO INICIAL	
REVISÃO	EMISSÃO	DATA	DES.	APROV.	DESCRIÇÃO DA REVISÃO

TP1 - 1.7 kg/cm ²
TP2 - 2.4 kg/cm ²
TP3 - 3.2 kg/cm ²




DETALHE TÍPICO DE ELEMENTOS
ESC. 1:50




1 DETALHE
ESC. 1:10


TELA - BRN - ESPES. 0.30
CORCOR (TIPICO) - PENA 0.20
CORCOR (TIPICO) - PENA 0.20
CORCOR (TIPICO) - PENA 0.20
CORCOR (TIPICO) - PENA 0.20
CORCOR (TIPICO) - PENA 0.20
CORCOR (TIPICO) - PENA 0.20
CORCOR (TIPICO) - PENA 0.20
CORCOR (TIPICO) - PENA 0.20
CORCOR (TIPICO) - PENA 0.20



SECRETARIA DE
ESTADO DE
TRANSPORTES



GOVERNO DO
ESTADO DE
PARÁ

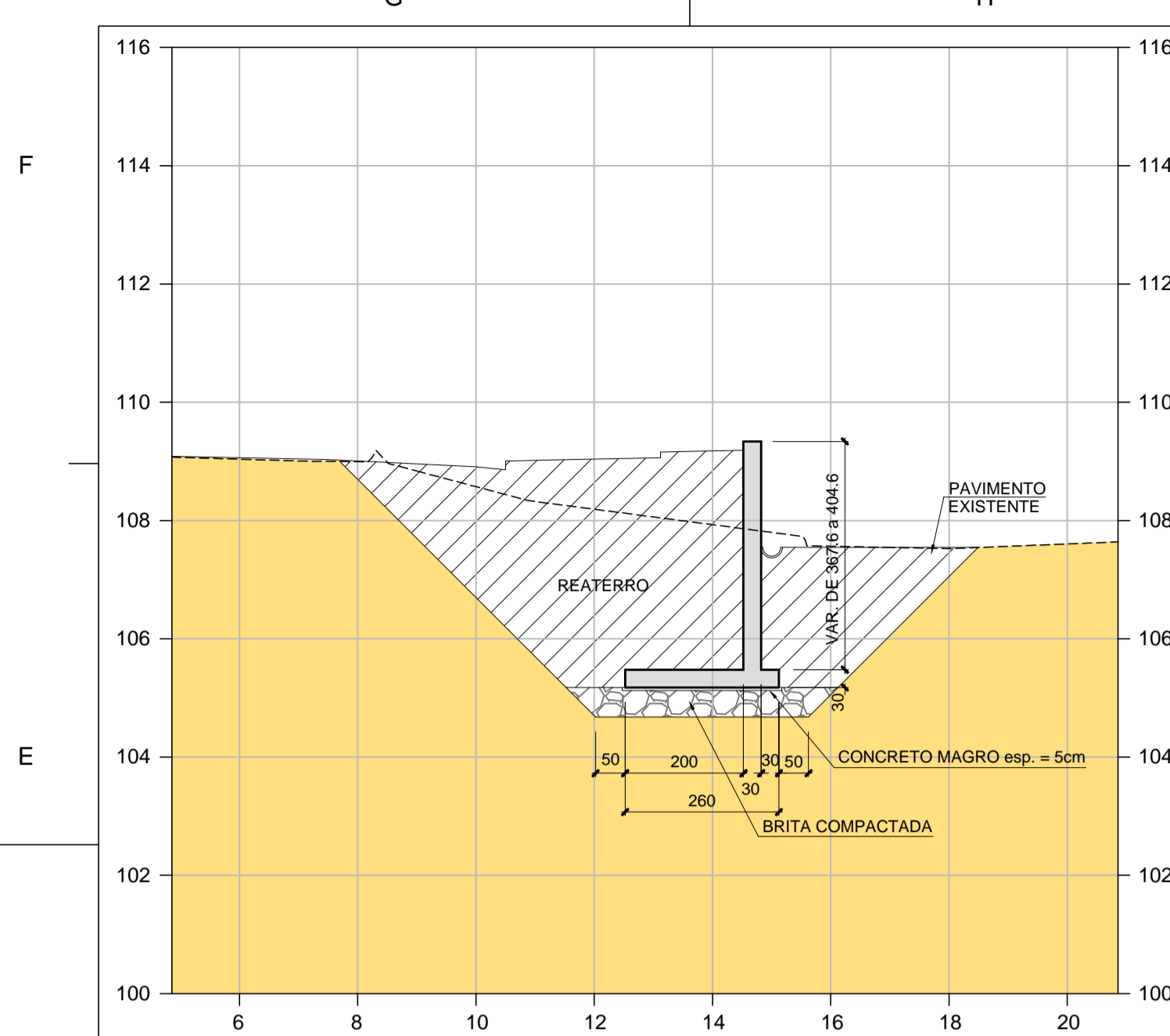


SYSTRA

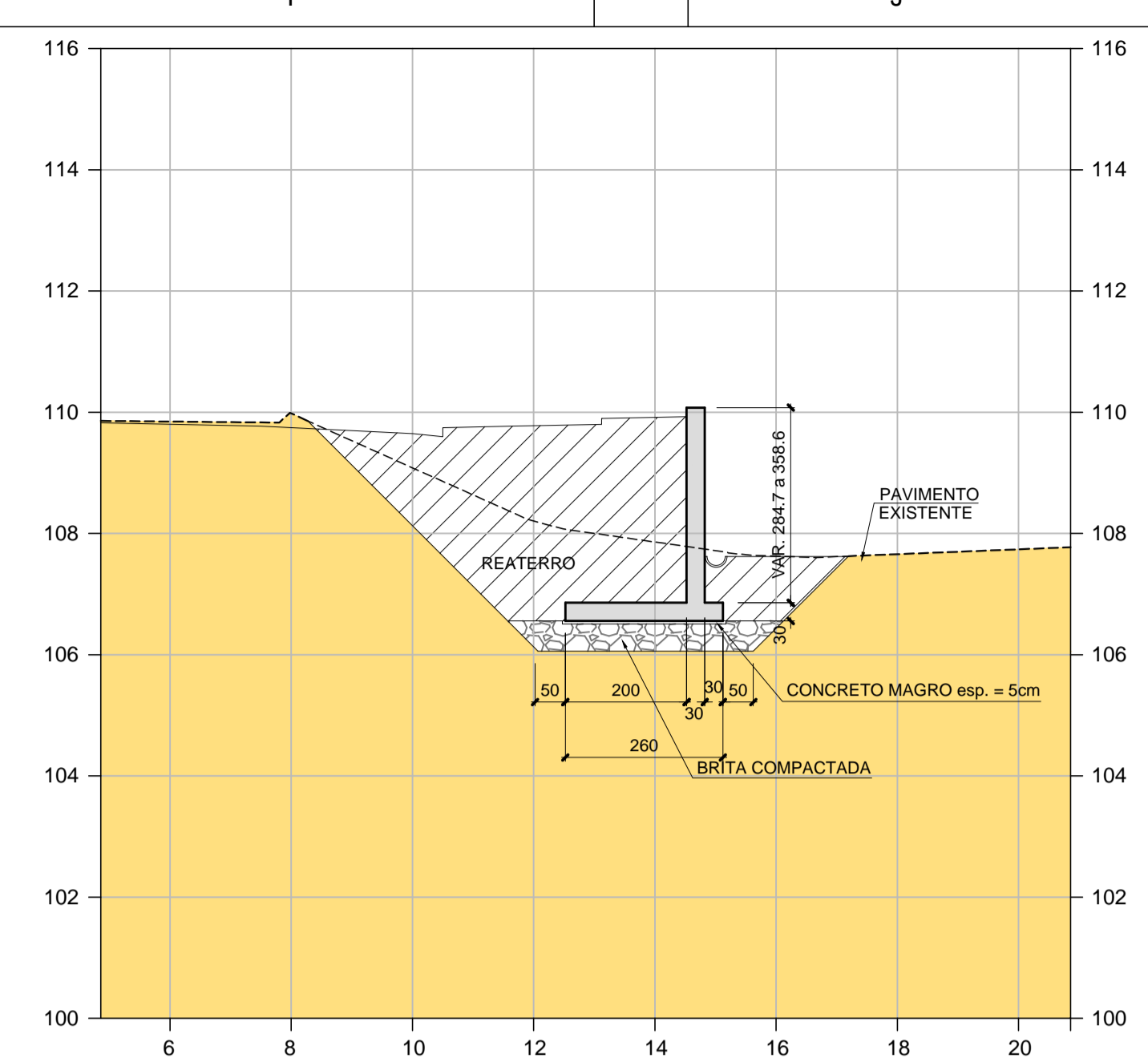
DES. CÉSAR LUIS	DATA 03/2020
PROJ. ELBIO OLIVEIRA	ARQ. CAD
VERIF. ALFREDO QUEIROZ	ESCALA IND.

GOVERNO DO ESTADO DO PARÁ
SECRETARIA DE ESTADO DE TRANSPORTES

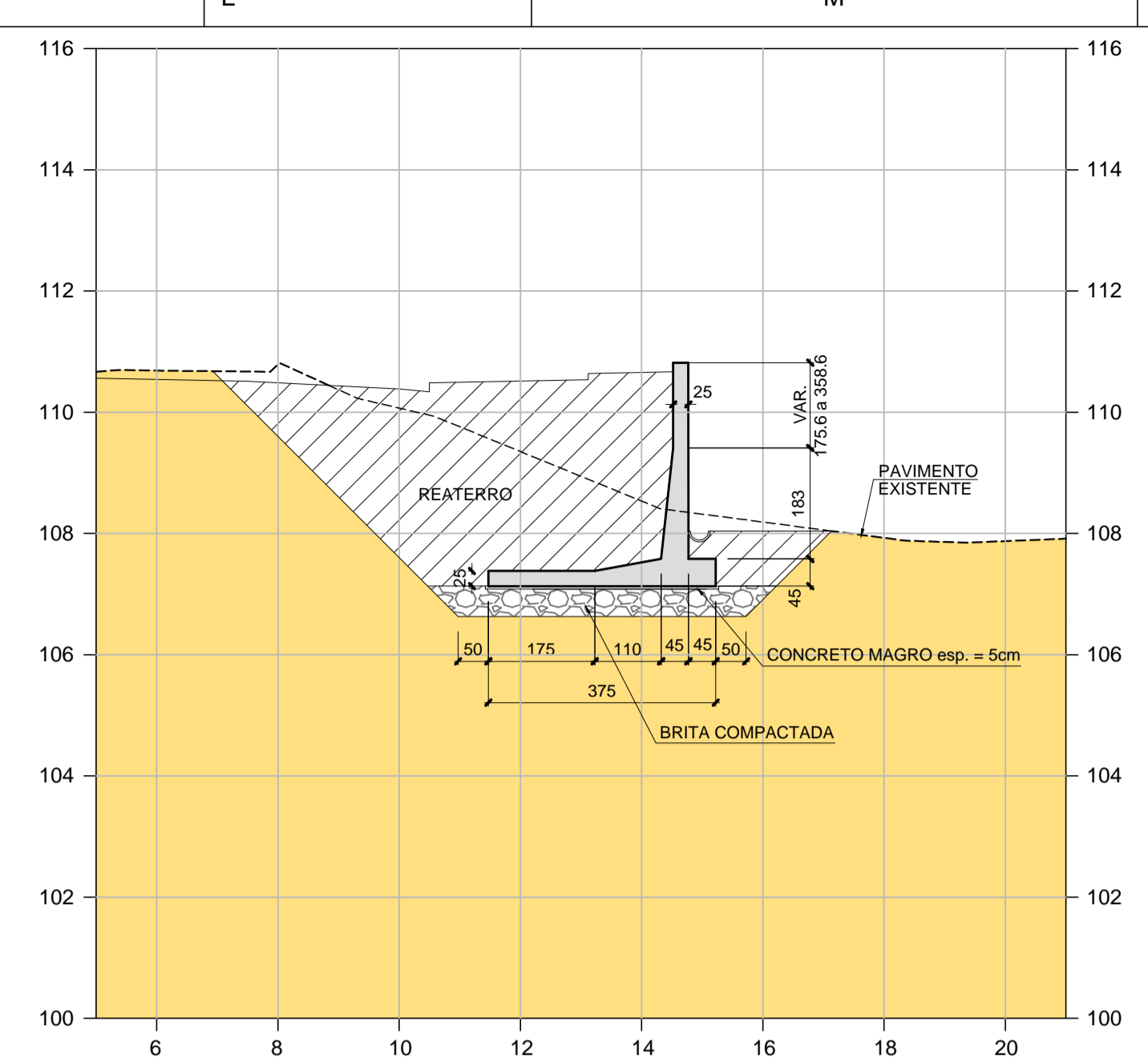
VISTO	PROJETO EXECUTIVO DE DUPLICAÇÃO DA BR-222/PA	Nº
ASSIN.	ROTATÓRIA BR-155 / PONTE DOM ELISEU	DE-SETRAN-01-C05-001
APROV.	PROJETO ESTRUTURAL - MURO 1	
ASSIN.	EST. 0+00 A EST. 8+10 - PLANTA E PERFIL	REVISÃO
RT. ETTORRE BOTTURA CREA SP 60044/2227		00



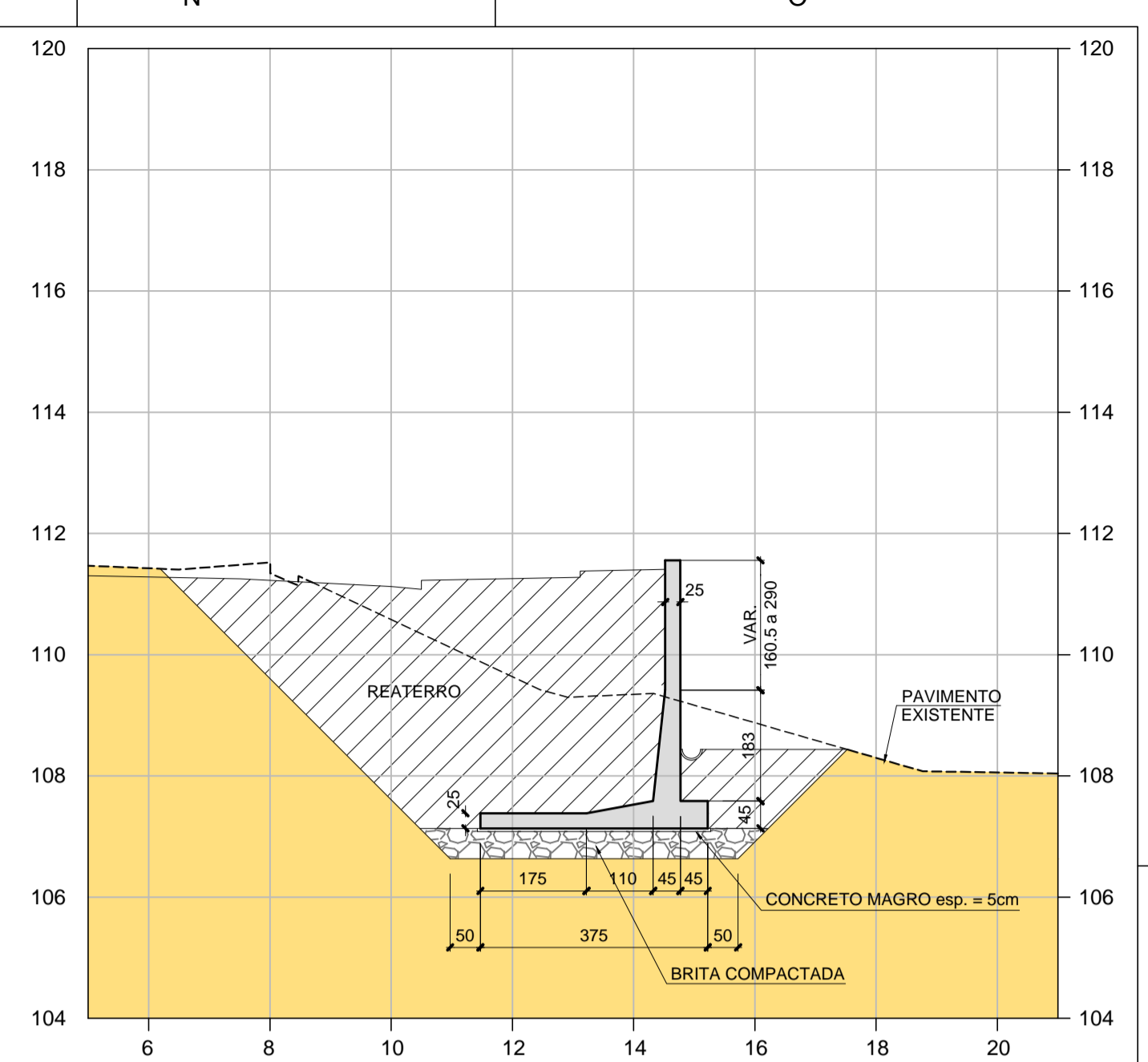
SEÇÃO TRANSVERSAL - 0+0,000
ESC. 1:100



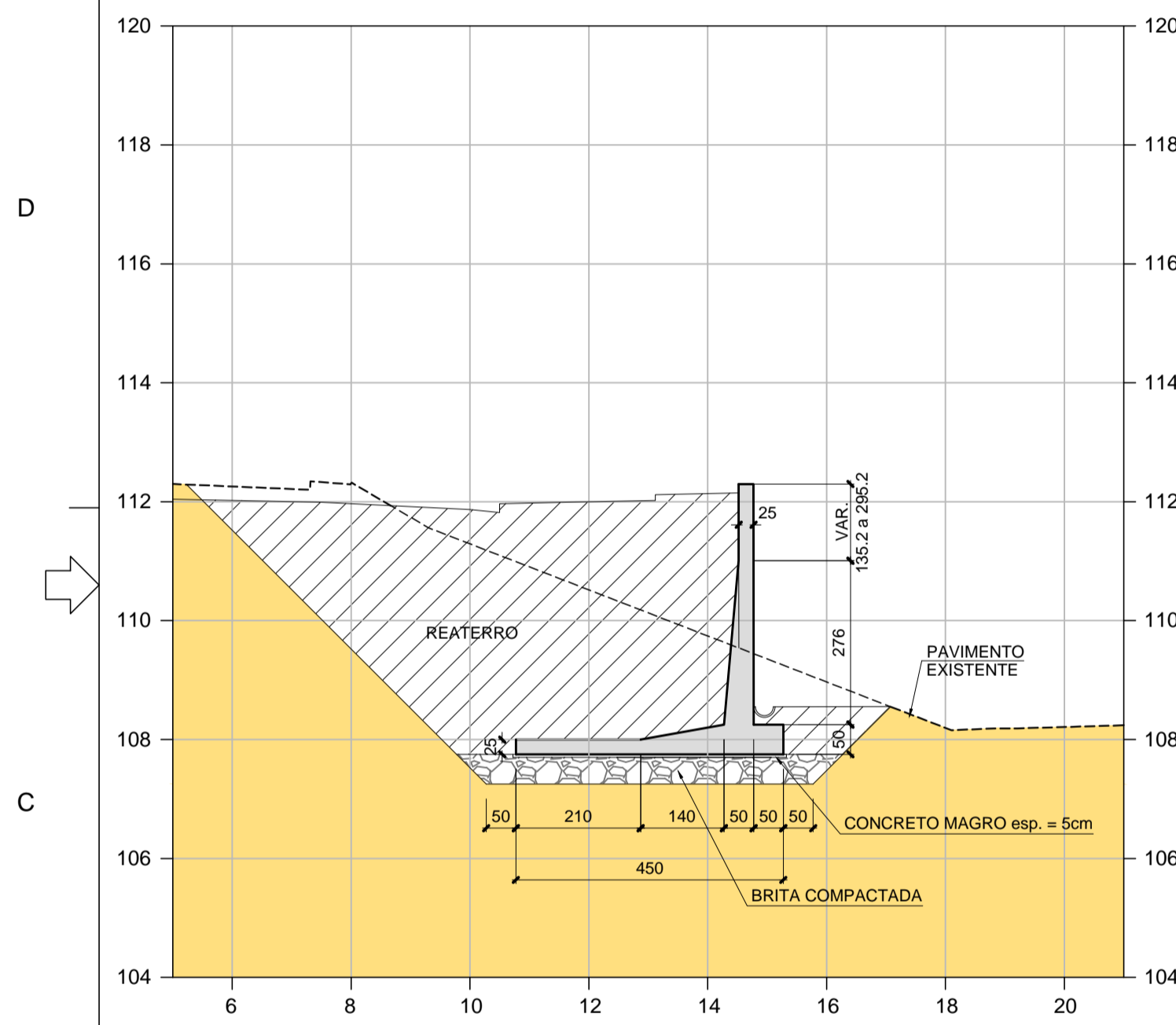
SEÇÃO TRANSVERSAL - 1+0,000
ESC. 1:100



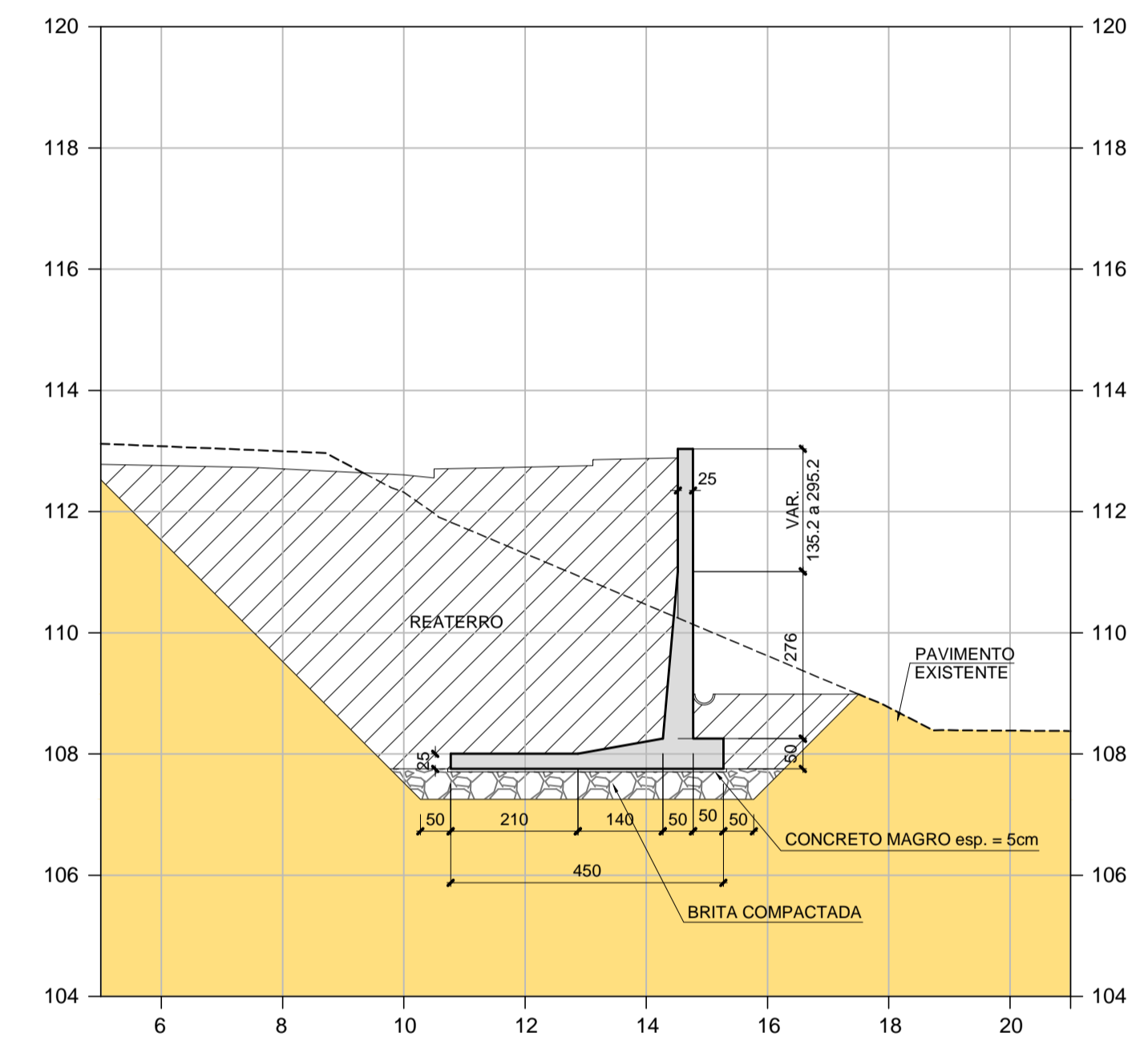
SEÇÃO TRANSVERSAL - 2+0,000
ESC. 1:100



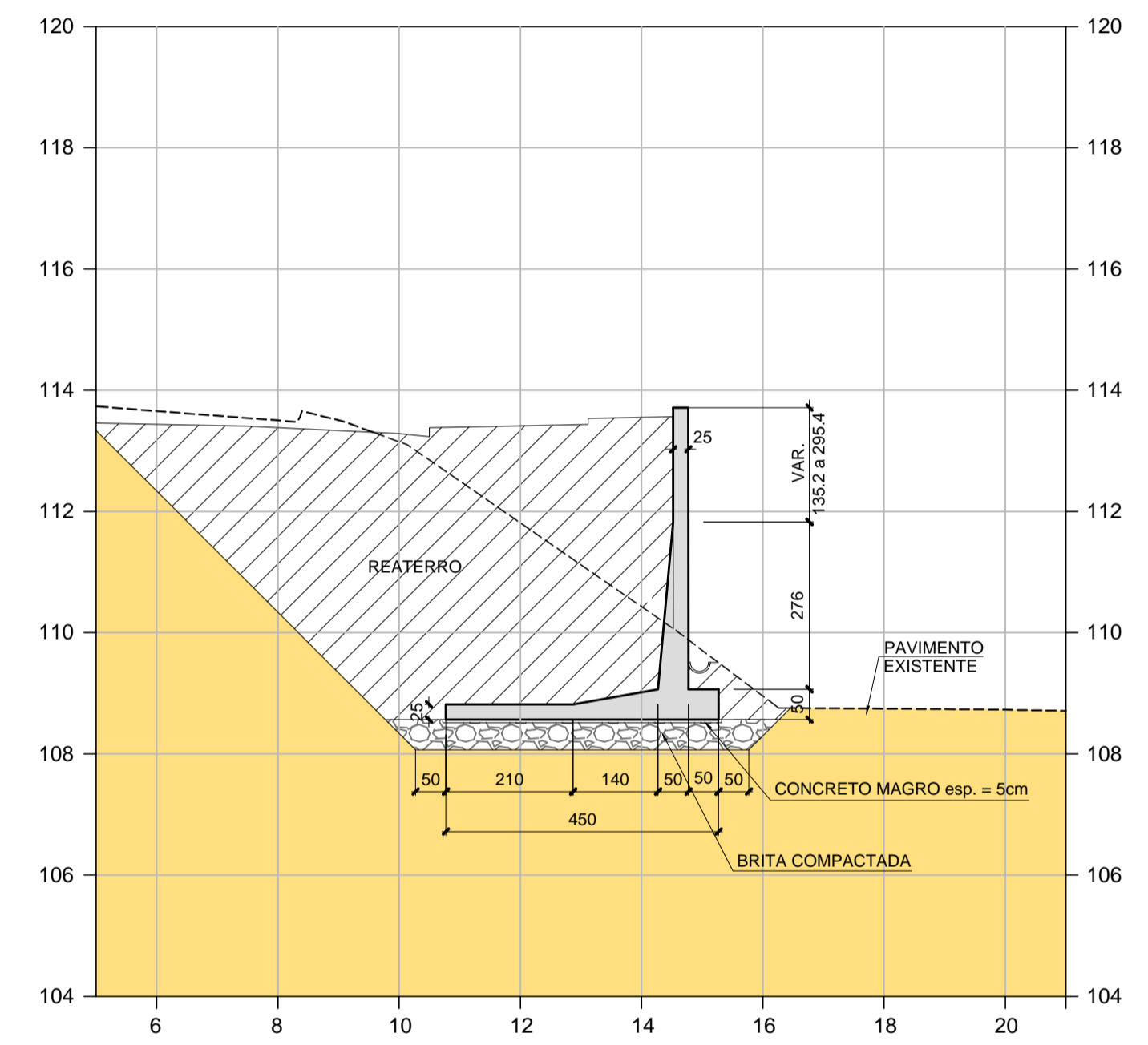
SEÇÃO TRANSVERSAL - 3+0,000
ESC. 1:100



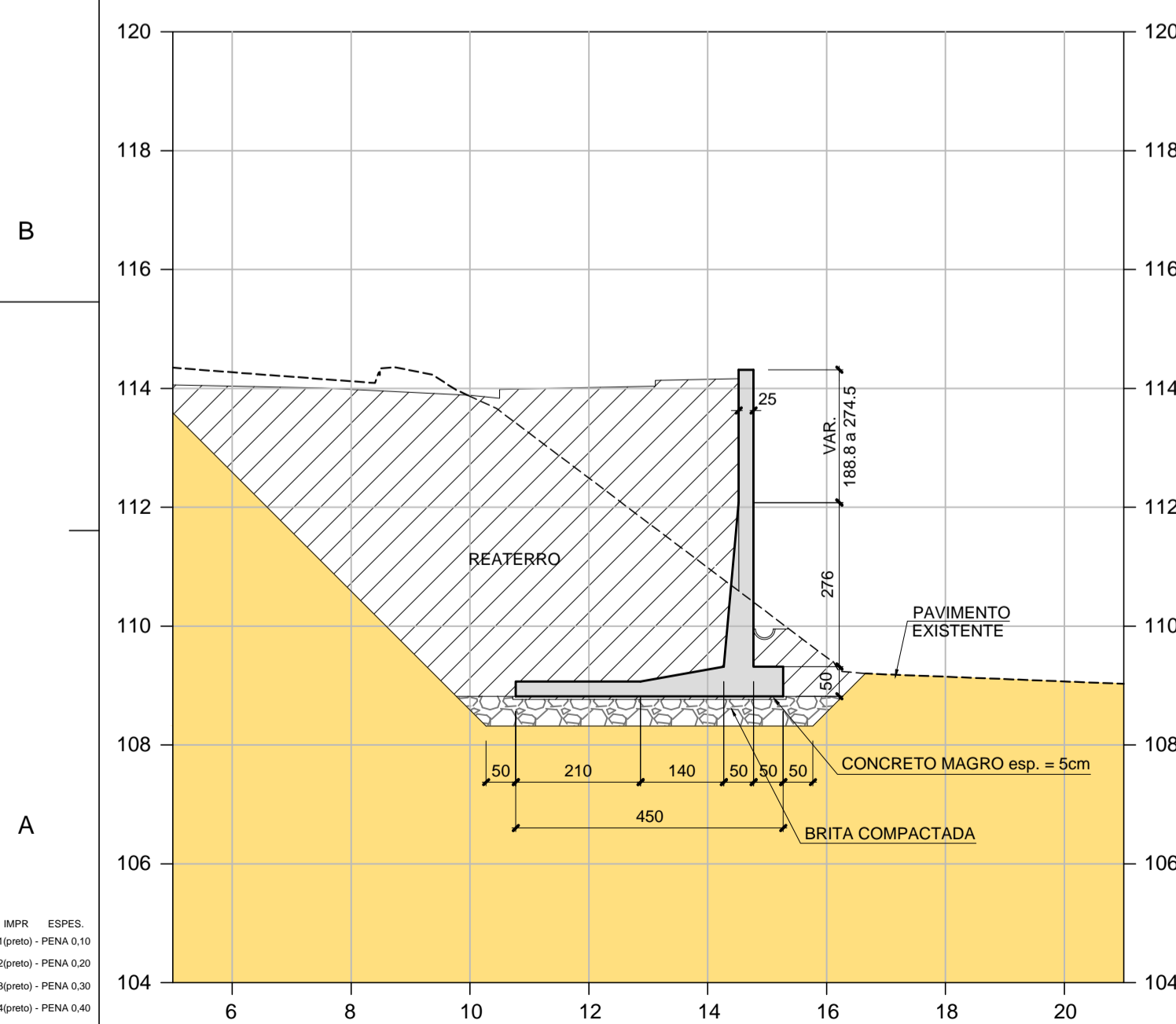
SEÇÃO TRANSVERSAL - 4+0,000
ESC. 1:100



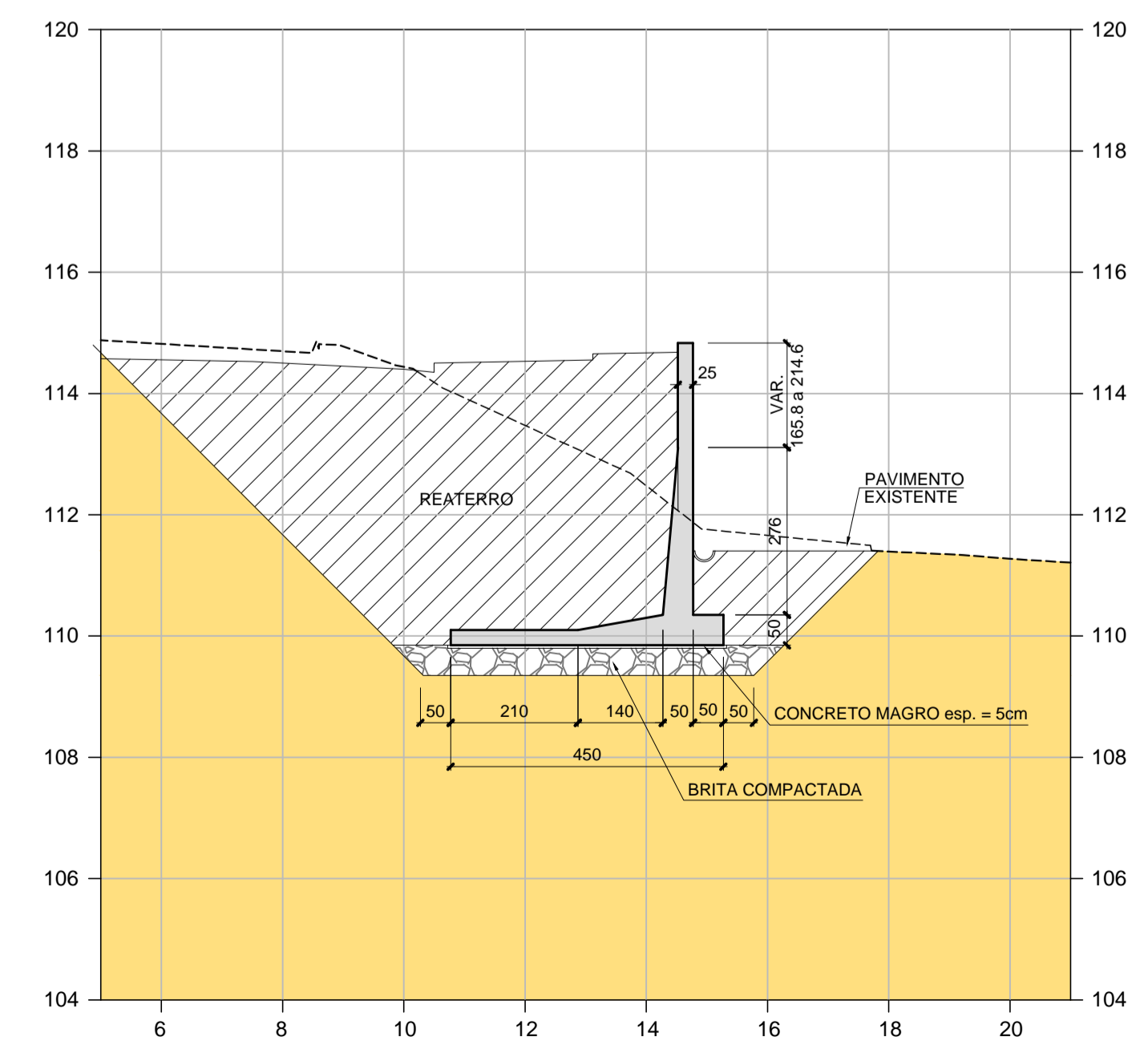
SEÇÃO TRANSVERSAL - 5+0,000
ESC. 1:100



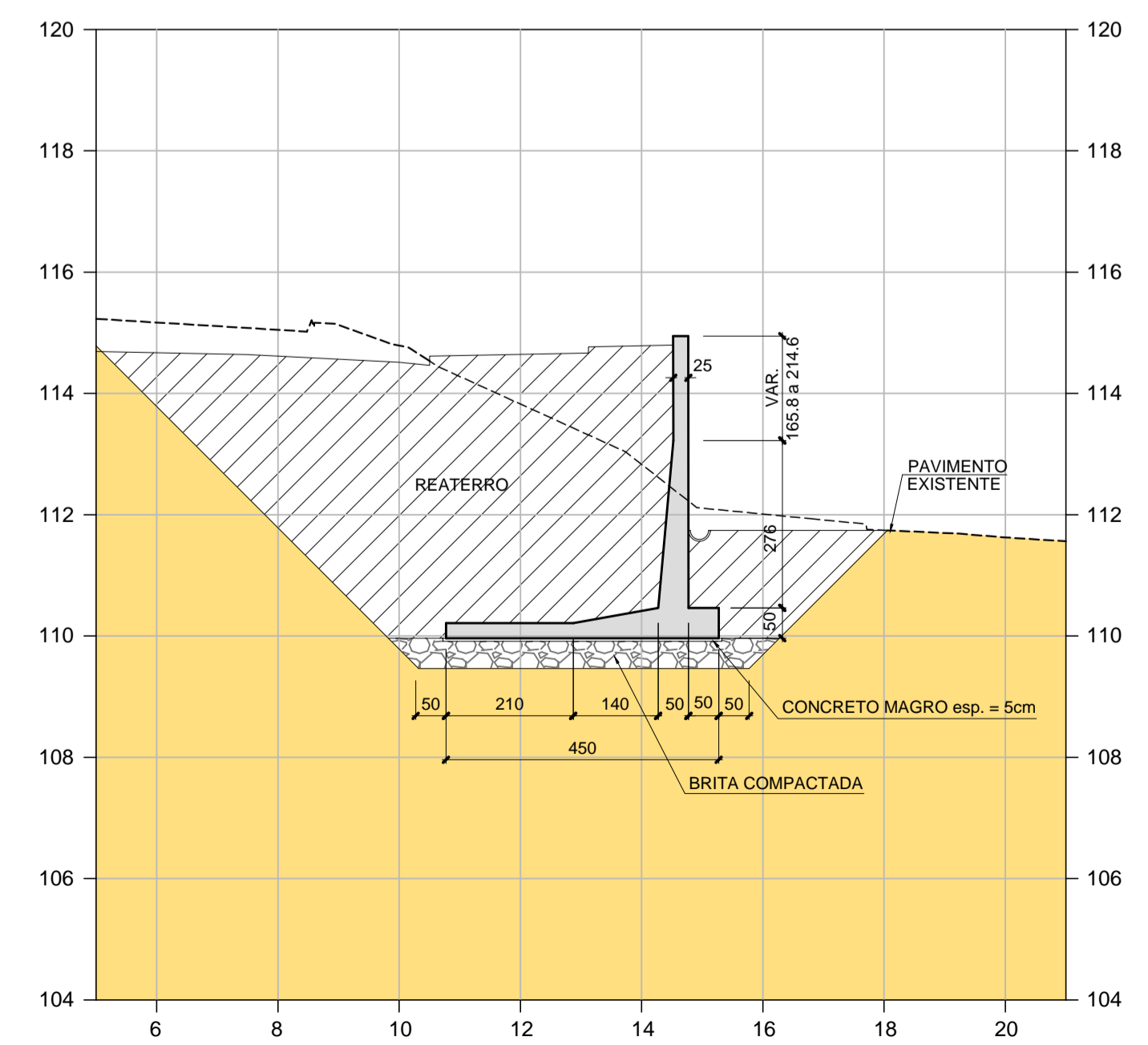
SEÇÃO TRANSVERSAL - 6+0,000
ESC. 1:100



SEÇÃO TRANSVERSAL - 7+0,000
ESC. 1:100



SEÇÃO TRANSVERSAL - 8+0,000
ESC. 1:100



SEÇÃO TRANSVERSAL - 8+5,000
ESC. 1:100

- NOTAS**
- 1 - MEDIDAS EM CENTÍMETRO, COTAS DE NÍVEIS E COORDENADAS EM METRO, SALVO ONDE INDICADO.
 - 2 - PARA NOTAS GERAIS VER DES. DE-SETRAN-01-C05-001.

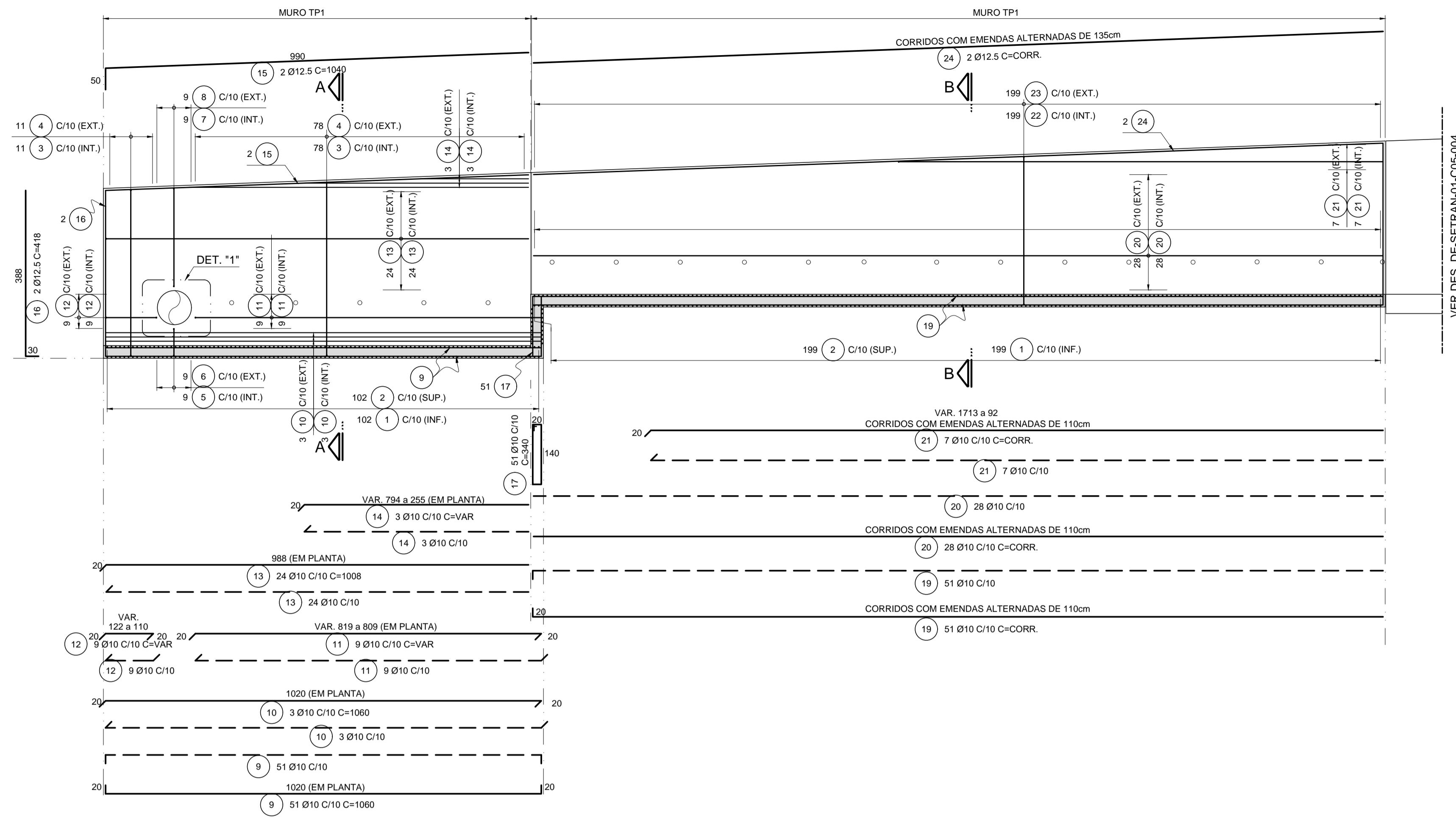
00	03/2020	CÉSAR LUIS	ALFREDO QUEIROZ	EMISSÃO INICIAL	
REVISÃO	EMISSÃO	DATA	DES.	APROV.	DESCRIÇÃO DA REVISÃO

DES. CÉSAR LUIS	PROJ. ELBIO OLIVEIRA	VERIF. ALFREDO QUEIROZ	DATA 03/2020
GOVERNO DO ESTADO DO PARÁ SECRETARIA DE ESTADO DE TRANSPORTES			ARQ. CAD
GOVERNO DO ESTADO DO PARÁ SECRETARIA DE ESTADO DE TRANSPORTES			ESCALA IND.
VISTO	PROJETO EXECUTIVO DE DUPLICAÇÃO DA BR-222/PA	Nº	DE-SETRAN-01-C05-002
APROV.	ROTATÓRIA BR-155 / PONTE DOM ELISEU		
ASSIN.	PROJETO ESTRUTURAL - MURO 1		
RT. ETTORE BOTTURA (CREA SP 60044/2027)	EST. 0+00 A EST. 8+10 - SEÇÕES	REVISÃO	00

TELA: IMPR. ESPES. COLOR: IMPR. PENNA 0,33 COLOR: IMPR. PENNA 0,20 COLOR: IMPR. PENNA 0,30 COLOR: IMPR. PENNA 0,40 COLOR: IMPR. PENNA 0,50 COLOR: IMPR. PENNA 0,60 COLOR: IMPR. PENNA 0,70 COLOR: IMPR. PENNA 0,80 COLOR: IMPR. PENNA 0,90

ELEVÇÃO DO MURO 1

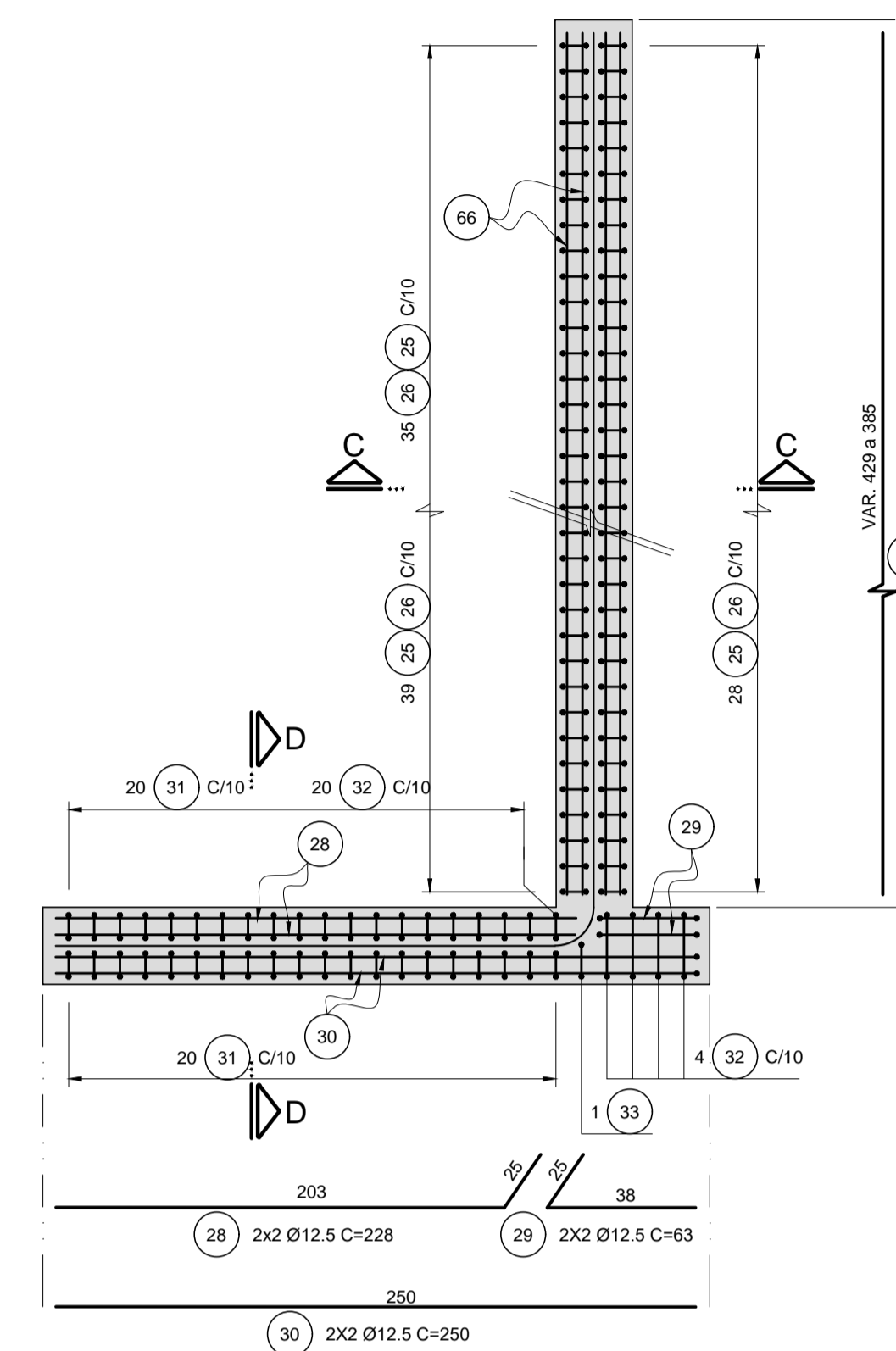
ESC. 1:75



DETALHE - TÍPICO

ARMAÇÃO DA JUNTA

ESC. 1:25

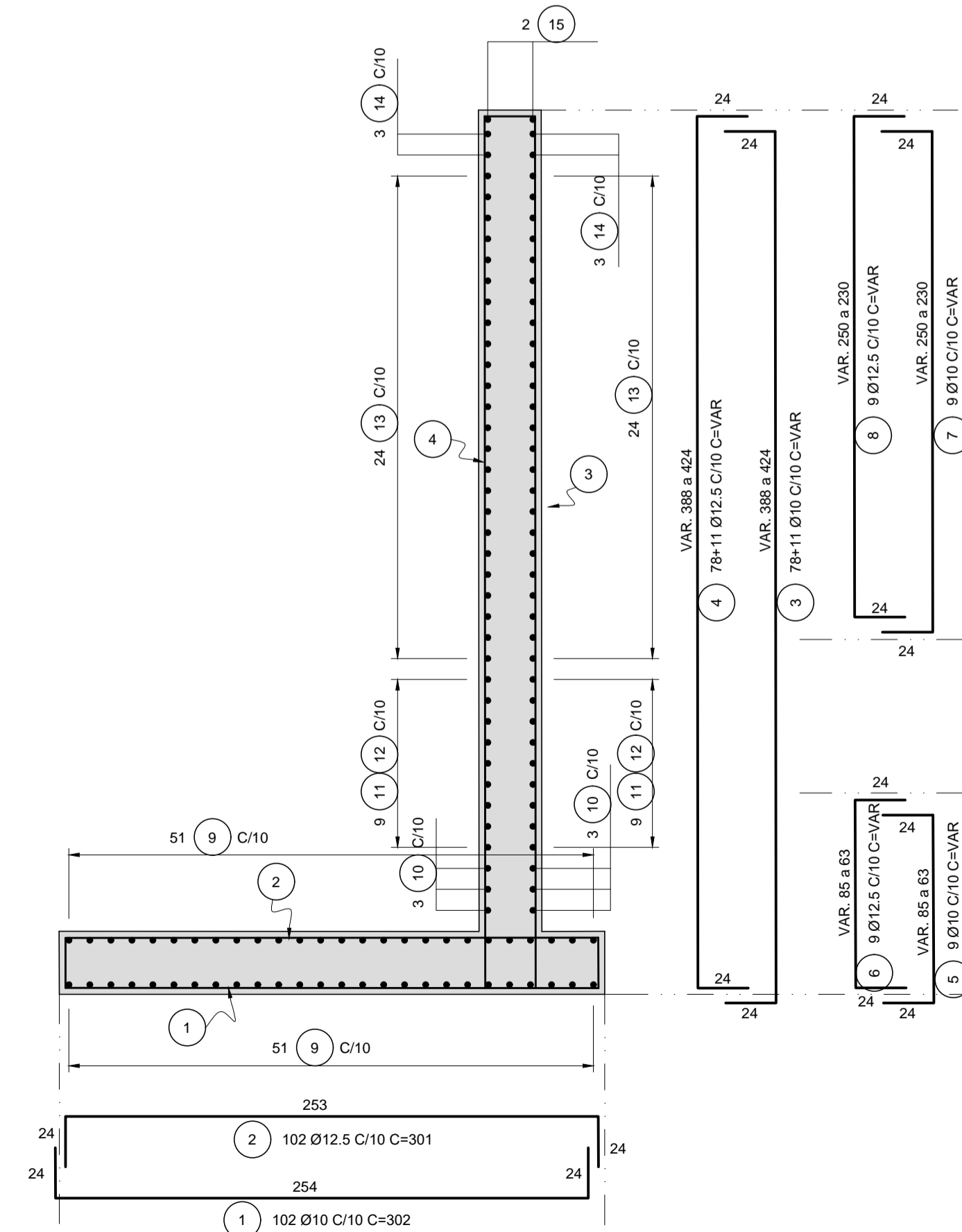


LISTA DOS FERROS					
POS	Ø (mm)	Q	COMPRIMENTOS (cm)		
			UNITÁRIO	TOTAL	
1	10	301	302		90902
2	12.5	301	301		90601
3	10	89	VARIÁVEL		40406
4	12.5	89	VARIÁVEL		36134
5	10	9	VARIÁVEL		1098
6	12.5	9	VARIÁVEL		1098
7	10	9	VARIÁVEL		2592
8	12.5	9	VARIÁVEL		2592
9	10	102	1060		108120
10	10	6	1060		6360
11	10	18	VARIÁVEL		15372
12	10	18	VARIÁVEL		2808
13	10	48	1008		48384
14	10	6	VARIÁVEL		3264
15	12.5	2	1040		2080
16	12.5	2	418		836
17	10	51	340		17340
18	12.5	16	150		2400
19	10	102	CORRIDO		227460
20	10	56	CORRIDO		123648
21	10	14	CORRIDO		16002
22	10	199	VARIÁVEL		75421
23	12.5	199	VARIÁVEL		75421
24	12.5	2	CORRIDO		4518
25	8	204	109		22326
26	8	102	124		12648
27	12.5	6	VARIÁVEL		2442
28	12.5	8	228		1824
29	12.5	8	63		504
30	12.5	8	250		2000
31	8	120	109		13080
32	8	72	124		8928
33	8	3	112		336

RESUMO GERAL			
AÇO	Ø (mm)	COMPR (m)	PESO (kg)
CA-50	8	572.28	226
CA-50	10	7791.77	4808
CA-50	12.5	2224.50	2142
TOTAL:			7176

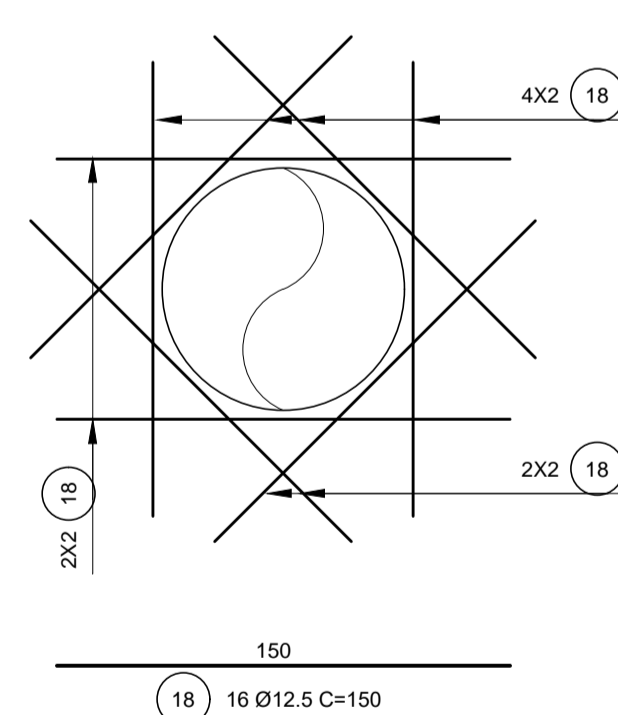
CORTE A-A - MURO TP 1

ESC. 1:25



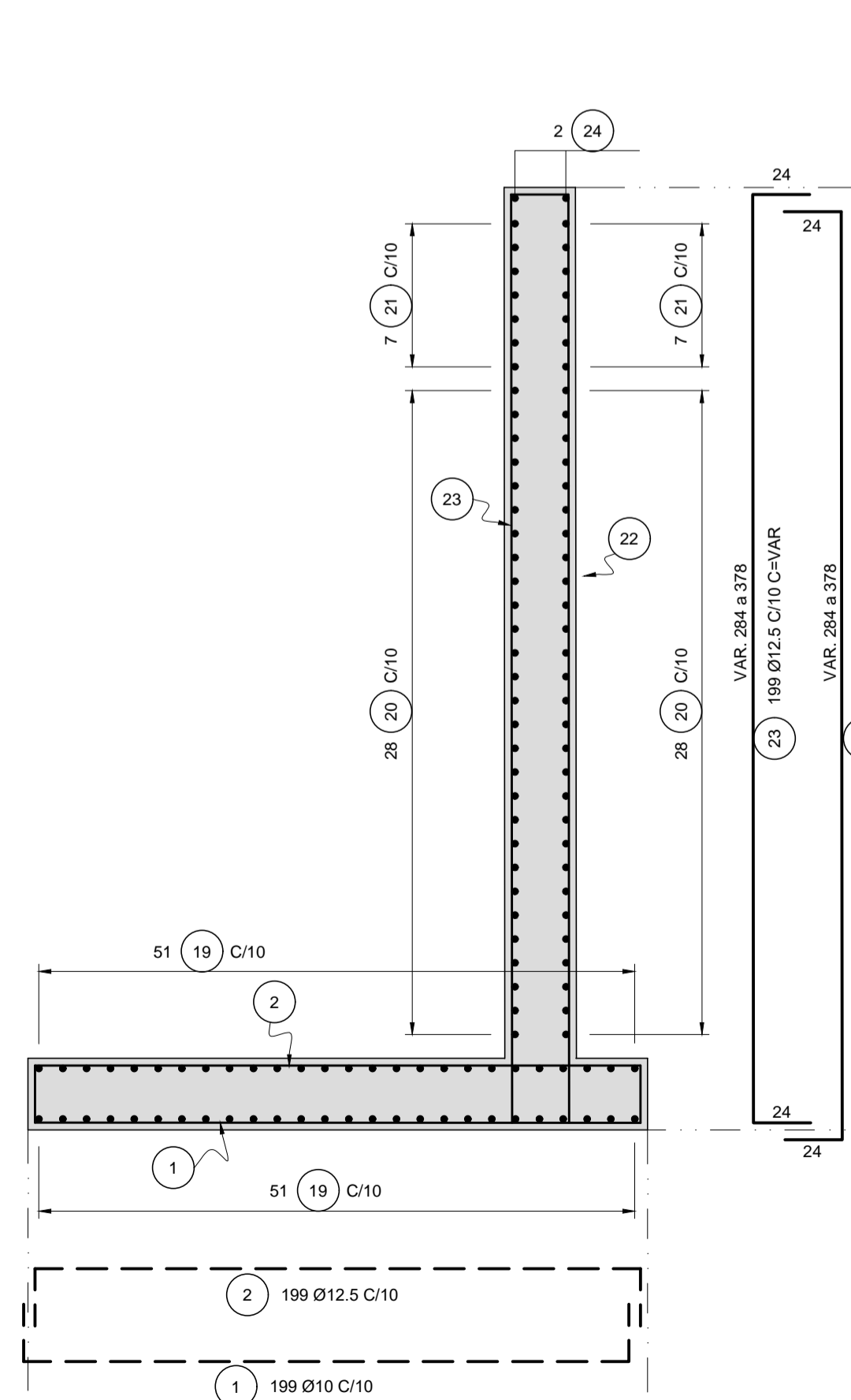
DETALHE 1

ESC. 1:25



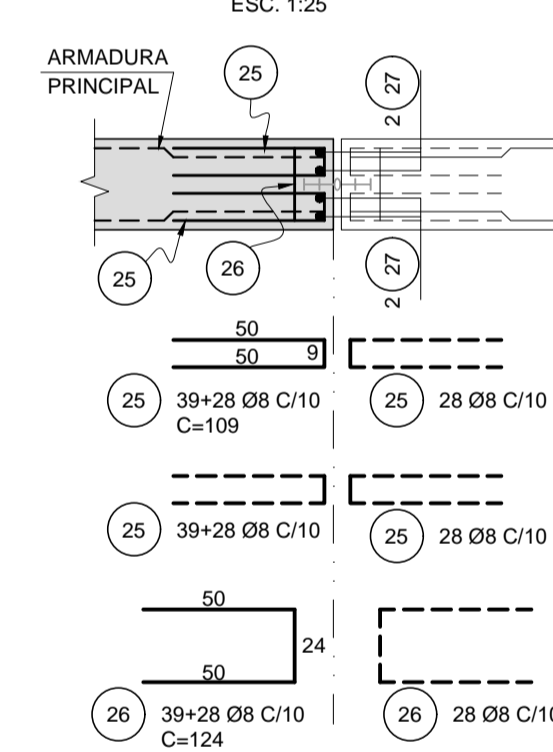
CORTE B-B - MURO TP 1

ESC. 1:25



CORTE C-C

ESC. 1:25



CORTE D-D

ESC. 1:25

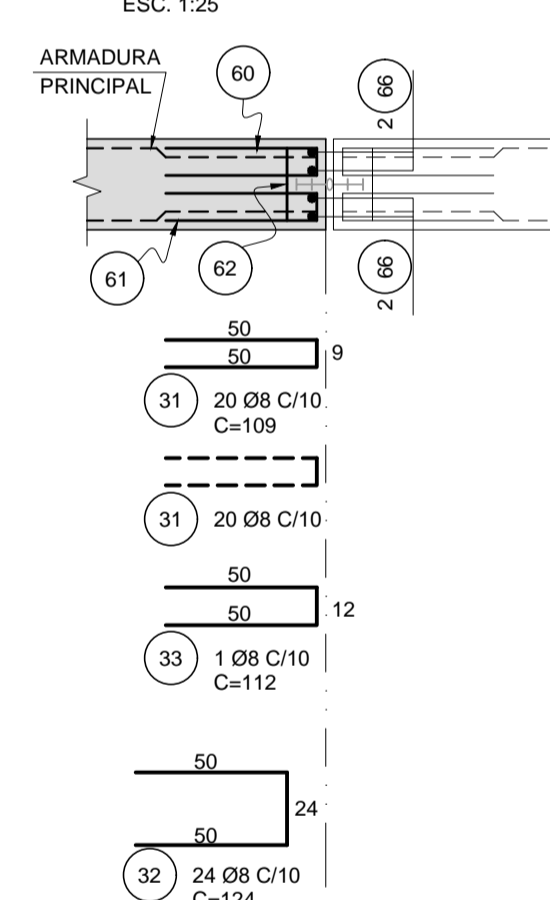
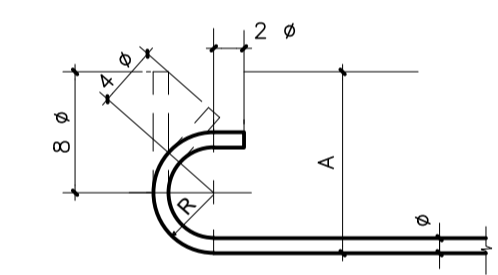


TABELA P/ DOBRAMENTO PADRÃO DOS GANCHOS



QUANDO O DOBRAMENTO SAIR DO PADRÃO SERÃO INDICADOS NO DESENHO O COMPRIMENTO (A) E / OU RAIO (R)

Ø	RAIO (R)		
	CA-25	CA-50	CA-60
< 20	2 Ø	2.5 Ø	3 Ø
> 20	2.5 Ø	4 Ø	--

LEGENDA:

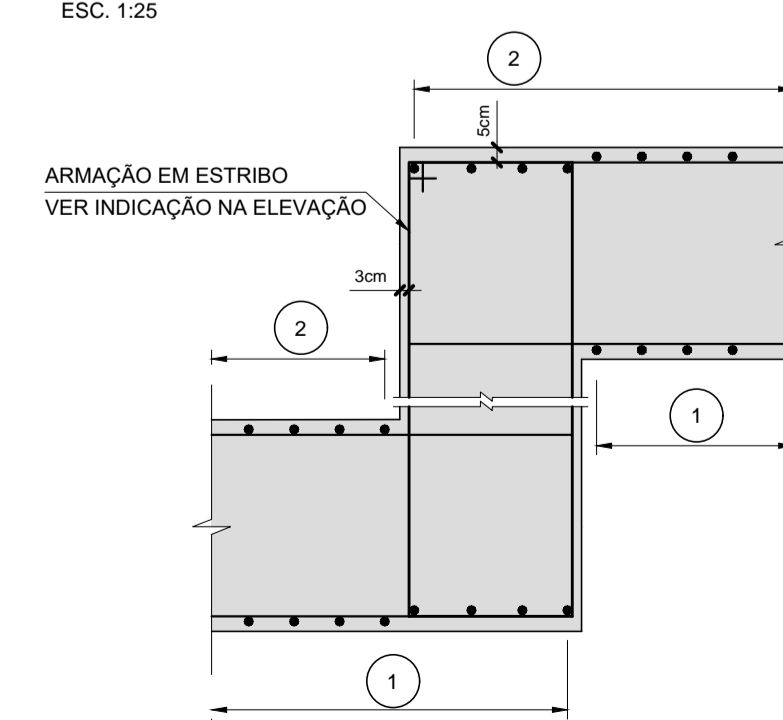
C = COMPRIMENTO TOTAL DAS BARRAS, EM cm.
 C/ = CADA X, EM cm.
 Ø = DIÂMETRO DA ARMADURA, EM mm.

NOTAS:

- 1 MEDIDAS EM CENTÍMETRO, EXCETO ONDE INDICADO;
- 2 AÇO CA-50 fyk ≥ 500 MPa;
- 3 COBRIMENTO DAS ARMADURAS: 3,0 cm;
- 4 PARA FORMA VER DESENHO No. DE-SETRAN-01-C05-001 E 002.

DETALHE - ARMAÇÃO DO DEGRAU

ESC. 1:25



00	03/2020	CÉSAR LUIS	ALFREDO QUEIROZ	EMISSÃO INICIAL
REVISÃO	EMISSÃO	DATA	DES.	APROV.
				DESCRIÇÃO DA REVISÃO

SECRETARIA DE ESTADO DE TRANSPORTES

GOVERNO DO PARA

SYSTRA

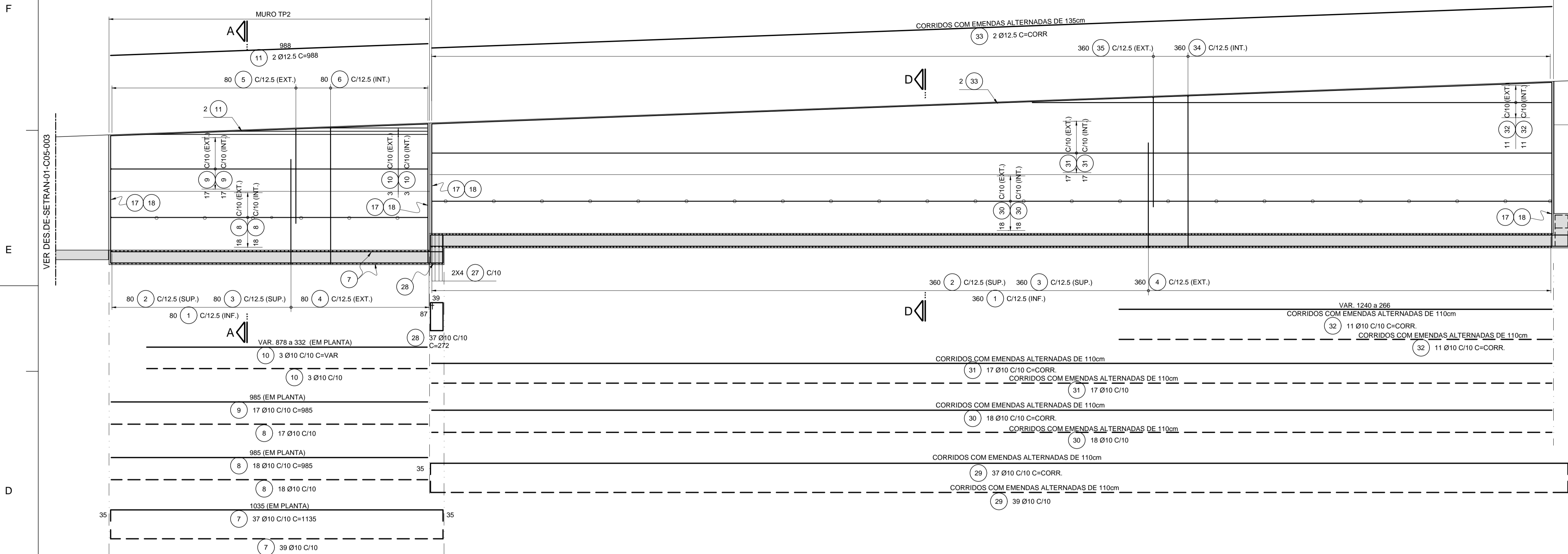
DES. CÉSAR LUIS	DATA: 03/2020	
PROJ. ELBIO OLIVEIRA	ARQ. CAD	
VERIF. ALFREDO QUEIROZ	ESCALA: IND.	
GOVERNO DO ESTADO DO PARÁ SECRETARIA DE ESTADO DE TRANSPORTES		
VISTO	PROJETO EXECUTIVO DE DUPLICAÇÃO DA BR-222/PA	Nº
APROV.	ROTATÓRIA BR-155 / PONTE DOM ELISEU	DE-SETRAN-01-C05-003
ASSIN. Ettore Bottura	PROJETO ESTRUTURAL - MURO 1	REVISÃO
RT CREA SP 68044/2027	EST. 0+00 A EST. 8+10 - ARMAÇÃO 1/4	00

TELA: IMPR. ESPES. COLOR: 100% - PENA 0,10 COLOR: 30% - PENA 0,20 COLOR: 50% - PENA 0,30 COLOR: 80% - PENA 0,40 COLOR: 100% - PENA 0,50 COLOR: 100% - PENA 0,60 COLOR: 100% - PENA 0,70 COLOR: 100% - PENA 0,80 COLOR: 100% - PENA 0,90 COLOR: 100% - PENA 0,90

ELEVAÇÃO DO MURO 1

ESC. 1:75

MURO TP2

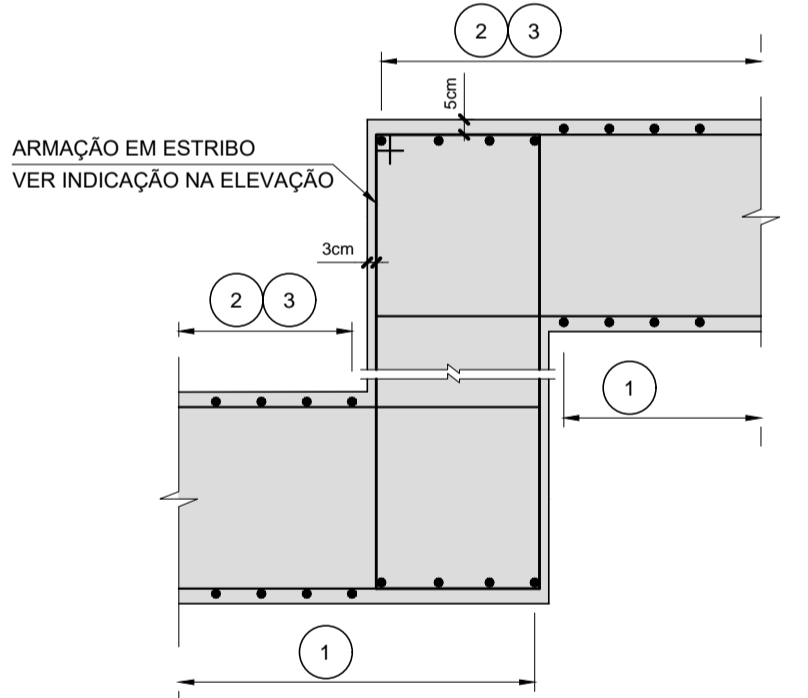


LISTA DOS FERROS				
POS	Ø (mm)	Q	COMPRIMENTOS (cm)	
			UNITÁRIO	TOTAL
1	12.5	440	426	187440
2	16	440	283	124520
3	16	440	342	150480
4	16	440	410	187440
5	16	80	VARIÁVEL	24800
6	12.5	80	VARIÁVEL	69920
7	10	76	1105	83980
8	10	53	985	52205
9	10	17	985	16745
10	10	6	VARIÁVEL	3630
11	12.5	2	988	1976
12	12.5	6	367	2202
13	12.5	3	322	966
14	12.5	12	VARIÁVEL	1212
15	12.5	9	VARIÁVEL	1026
16	12.5	3	288	684
17	12.5	9	VARIÁVEL	3717
18	12.5	3	VARIÁVEL	813
19	8	105	109	11445
20	8	105	VARIÁVEL	12285
21	8	105	VARIÁVEL	13545
22	8	87	109	9483
23	8	6	VARIÁVEL	678
24	8	18	139	2502
25	8	105	VARIÁVEL	12390
26	8	78	VARIÁVEL	9204
27	12.5	8	369	2952
28	10	37	272	10064
29	10	76	CORRIDO	307952
30	10	36	CORRIDO	141408
31	10	34	CORRIDO	133552
32	10	22	CORRIDO	21406
33	12.5	2	CORRIDO	8060
34	12.5	360	VARIÁVEL	176400
35	16	360	VARIÁVEL	86400

RESUMO GERAL			
AÇO	Ø (mm)	COMPR (m)	PESO (kg)
CA-50	8	715.32	283
CA-50	10	7709.42	4757
CA-50	12.5	4573.68	4405
CA-50	16	5736.40	9052
TOTAL:			18497

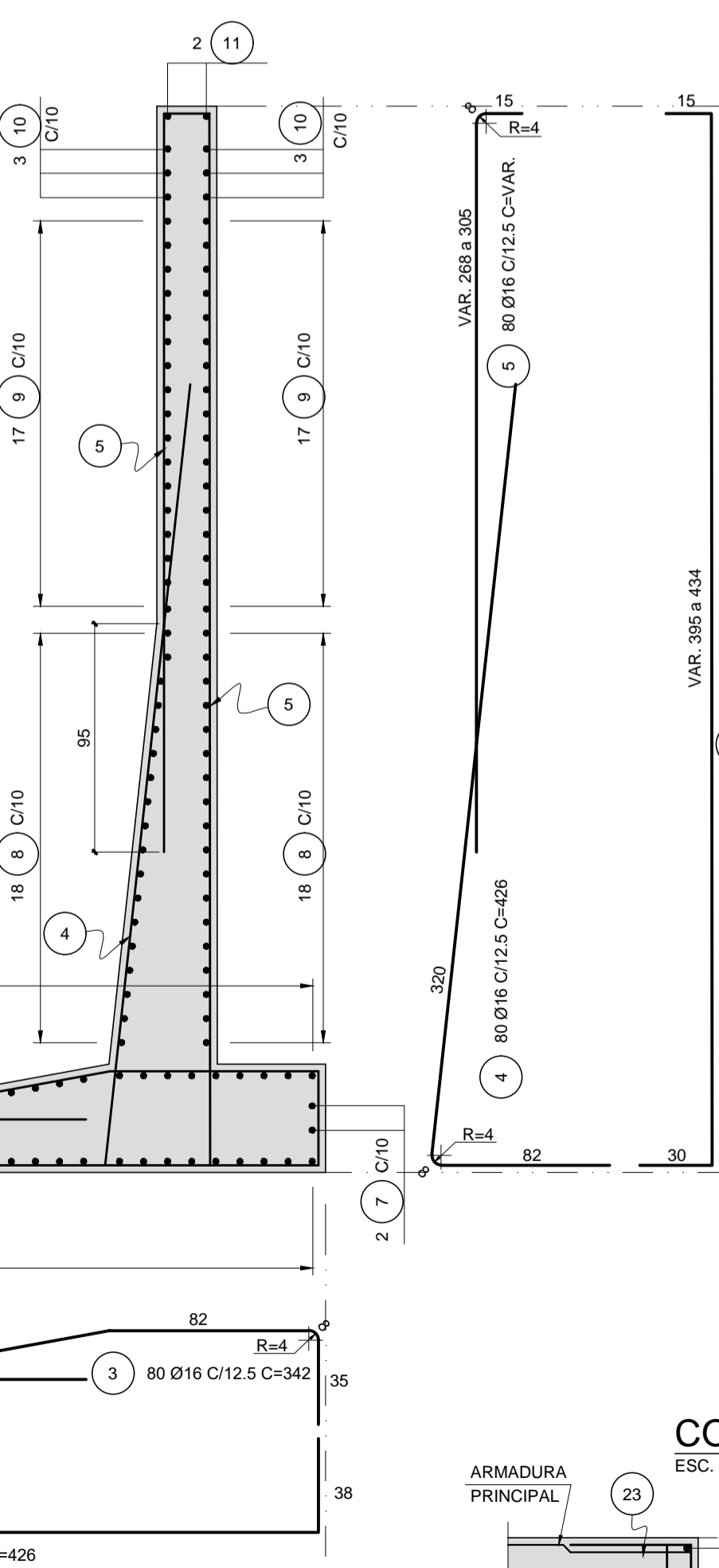
DETALHE - ARMAÇÃO DO DEGRAU

ESC. 1:25



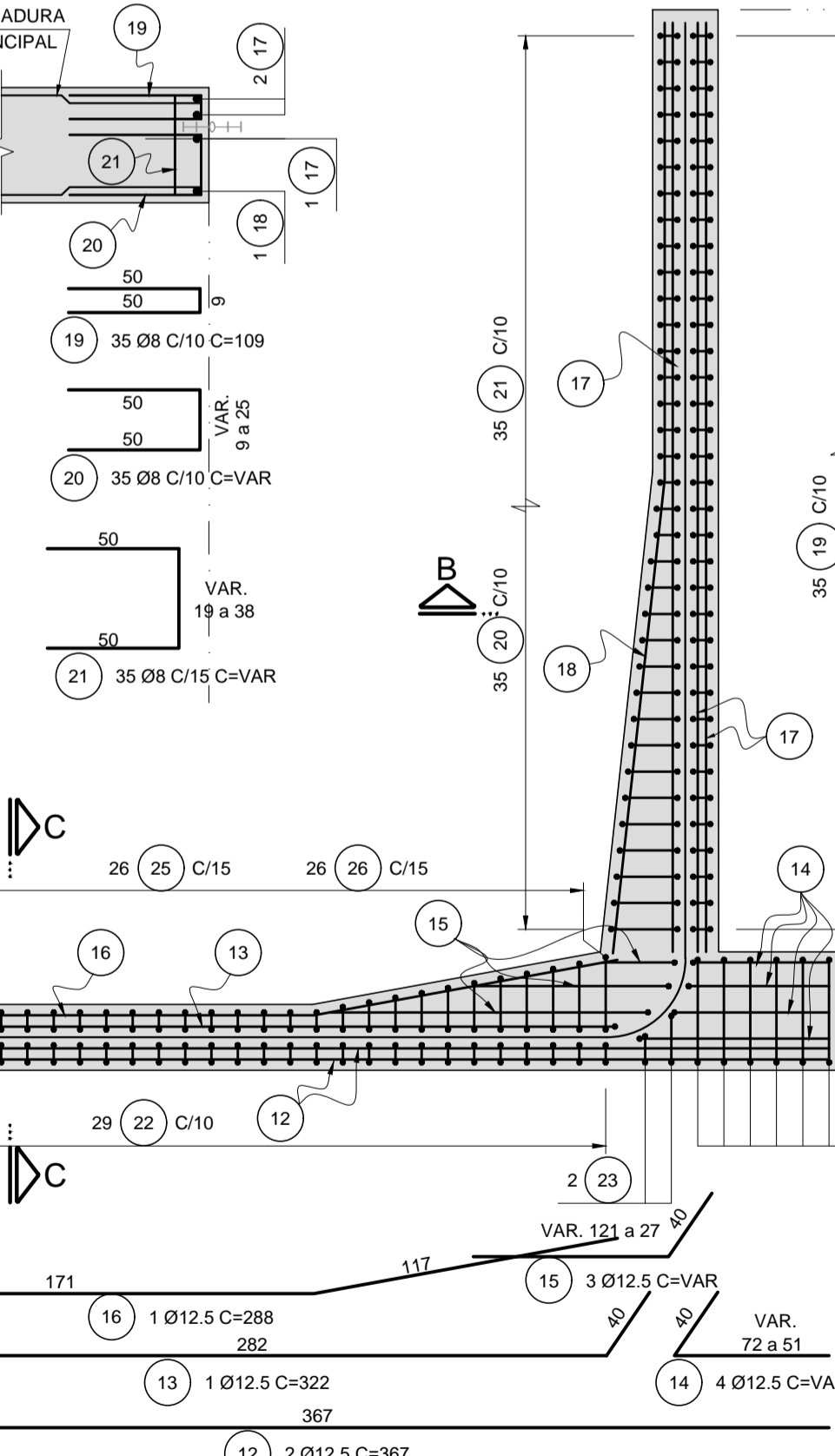
CORTE A-A - MURO TP 2

ESC. 1:25



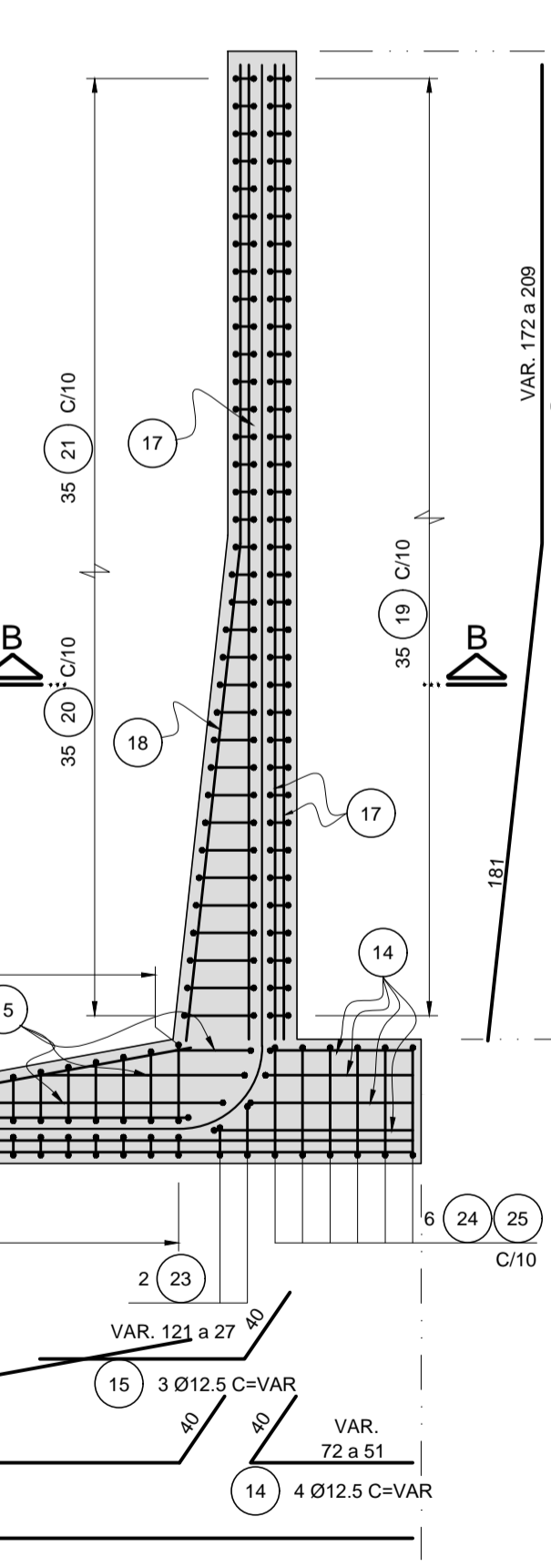
CORTE B-B

ESC. 1:25



DETALHE - TÍPICO ARMAÇÃO DA JUNTA (3X)

ESC. 1:25



CORTE D-D - MURO TP 2

ESC. 1:25

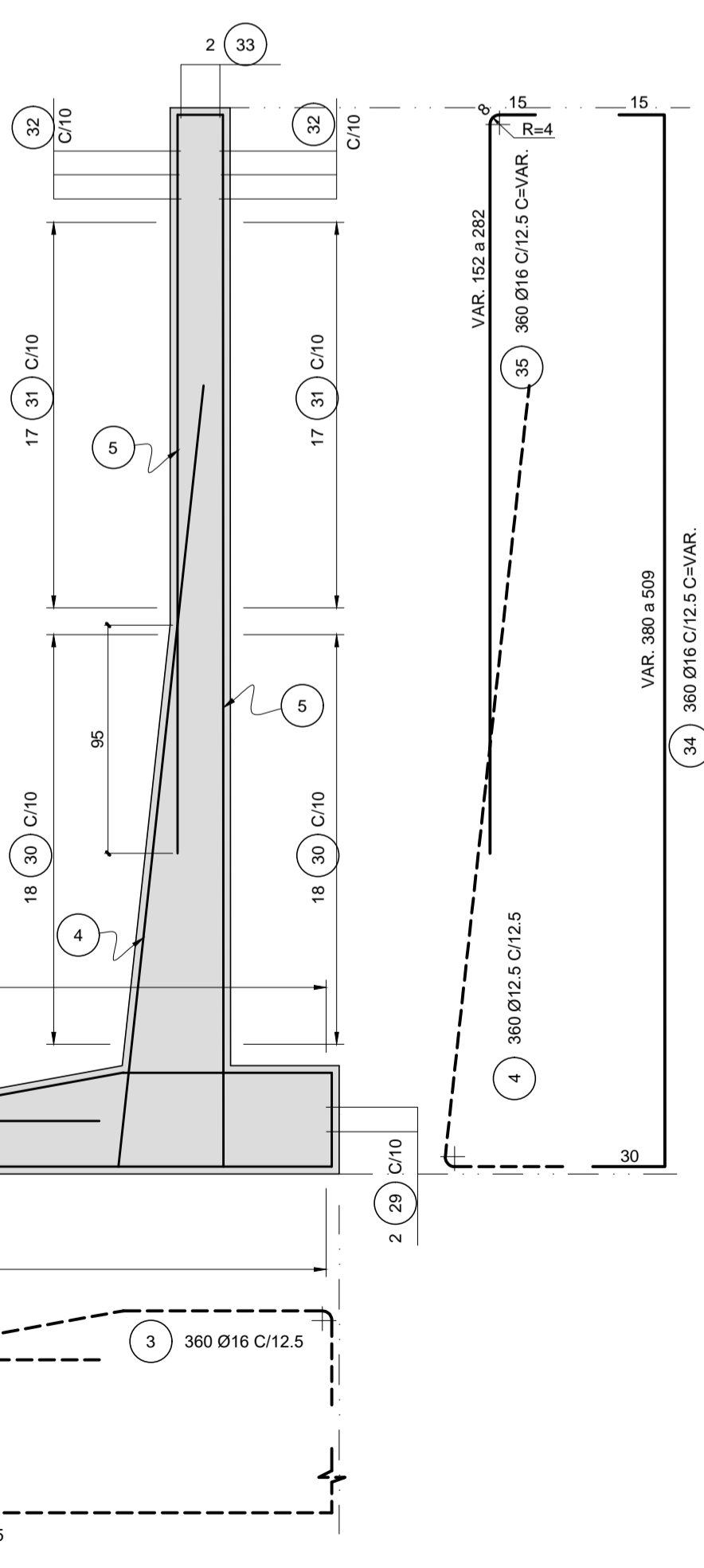
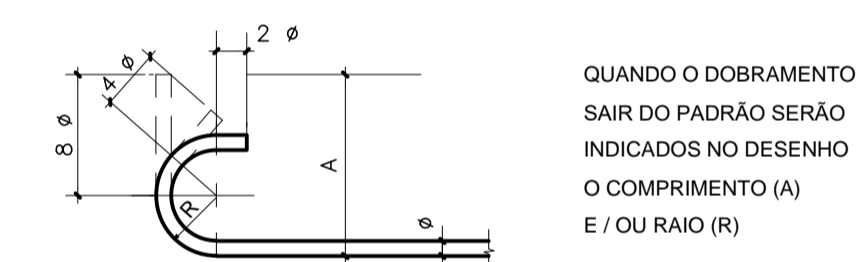


TABELA P/ DOBRAMENTO PADRÃO DOS GANCOS



QUANDO O DOBRAMENTO SAIR DO PADRÃO SERÃO INDICADOS NO DESENHO O COMPRIMENTO (A) E / OU RAIOS (R)

Ø	RAIO (R)		
	CA-25	CA-50	CA-60
< 20	2 Ø	2.5 Ø	3 Ø
> 20	2.5 Ø	4 Ø	--

LEGENDA:

C = COMPRIMENTO TOTAL DAS BARRAS, EM cm.
 C/ = CADA X, EM cm.
 Ø = DIÂMETRO DA ARMADURA, EM mm.

NOTAS:

- MEDIDAS EM CENTÍMETRO, EXCETO ONDE INDICADO;
- ACO CA-50 fyk = 500 MPa;
- COBRIMENTO DAS ARMADURAS: 3.0 cm;
- PARA FORMA VER DESENHO No. DE-SETRAN-01-C05-001 E 002.

REVISÃO	EMISSÃO	DATA	DES.	APROV.	DESCRIÇÃO DA REVISÃO
00		03/2020	CÉSAR LUIS	ALFREDO QUEIROZ	EMISSÃO INICIAL

SECRETARIA DE ESTADO DE TRANSPORTES

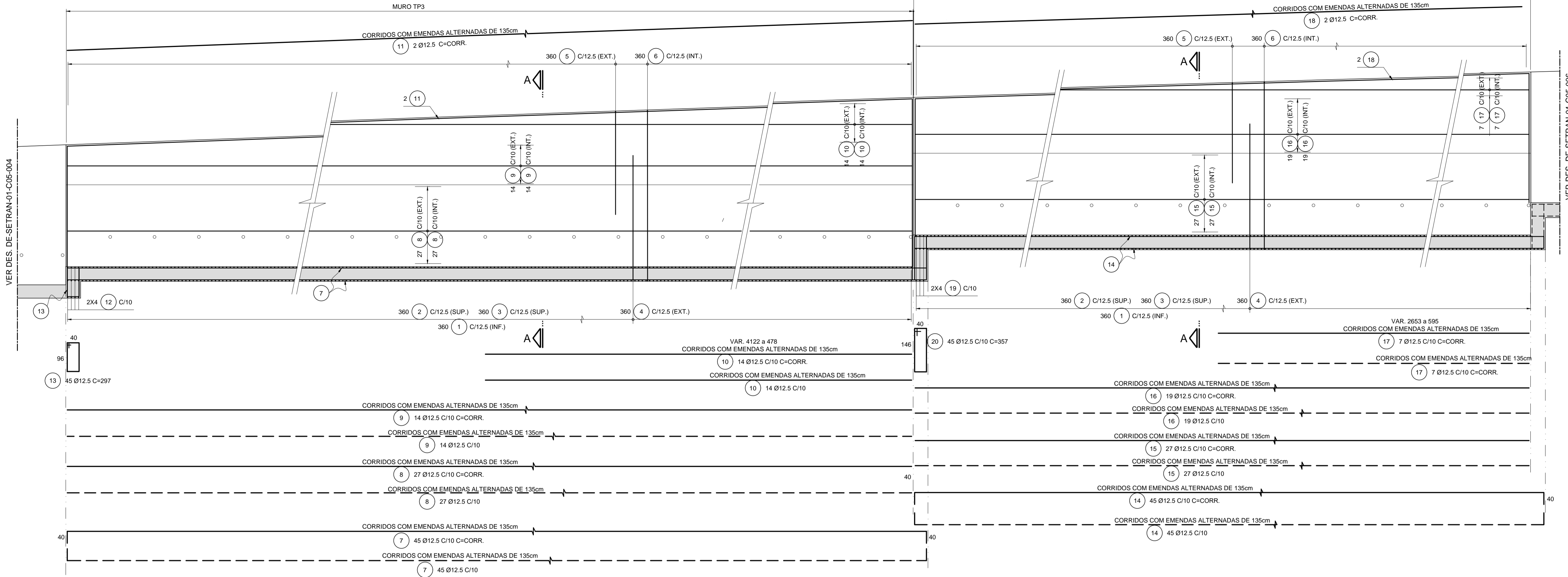
GOVERNO DO PARA

DES.	CÉSAR LUIS	DATA	03/2020
PROJ.	ELBIO OLIVEIRA	ARQ. CAD	
VERIF.	ALFREDO QUEIROZ	ESCALA	03/2020

GOVERNO DO ESTADO DO PARÁ		SECRETARIA DE ESTADO DE TRANSPORTES	
VISTO	PROJETO EXECUTIVO DE DUPLICAÇÃO DA BR-222/PA	Nº	
APROV.	ROTATÓRIA BR-155 / PONTE DOM ELISEU	DE-SETRAN-01-C05-004	
ASSIN.	PROJETO ESTRUTURAL - MURO 1	REVISÃO	
RT	ETTORE BOTTURA CREA SP 60044/2027	00	

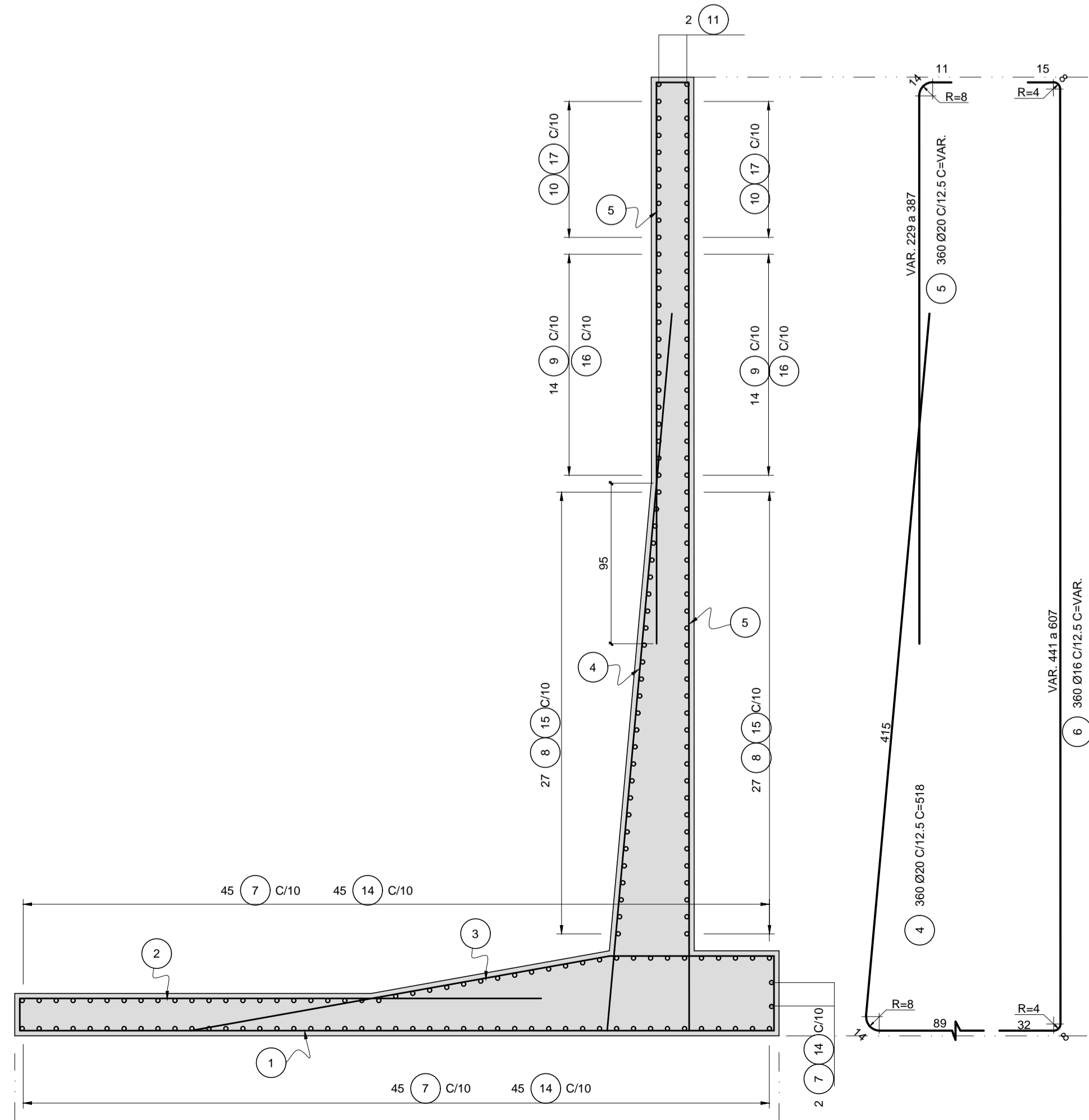
ELEVAÇÃO DO MURO 1

ESC. 1:75



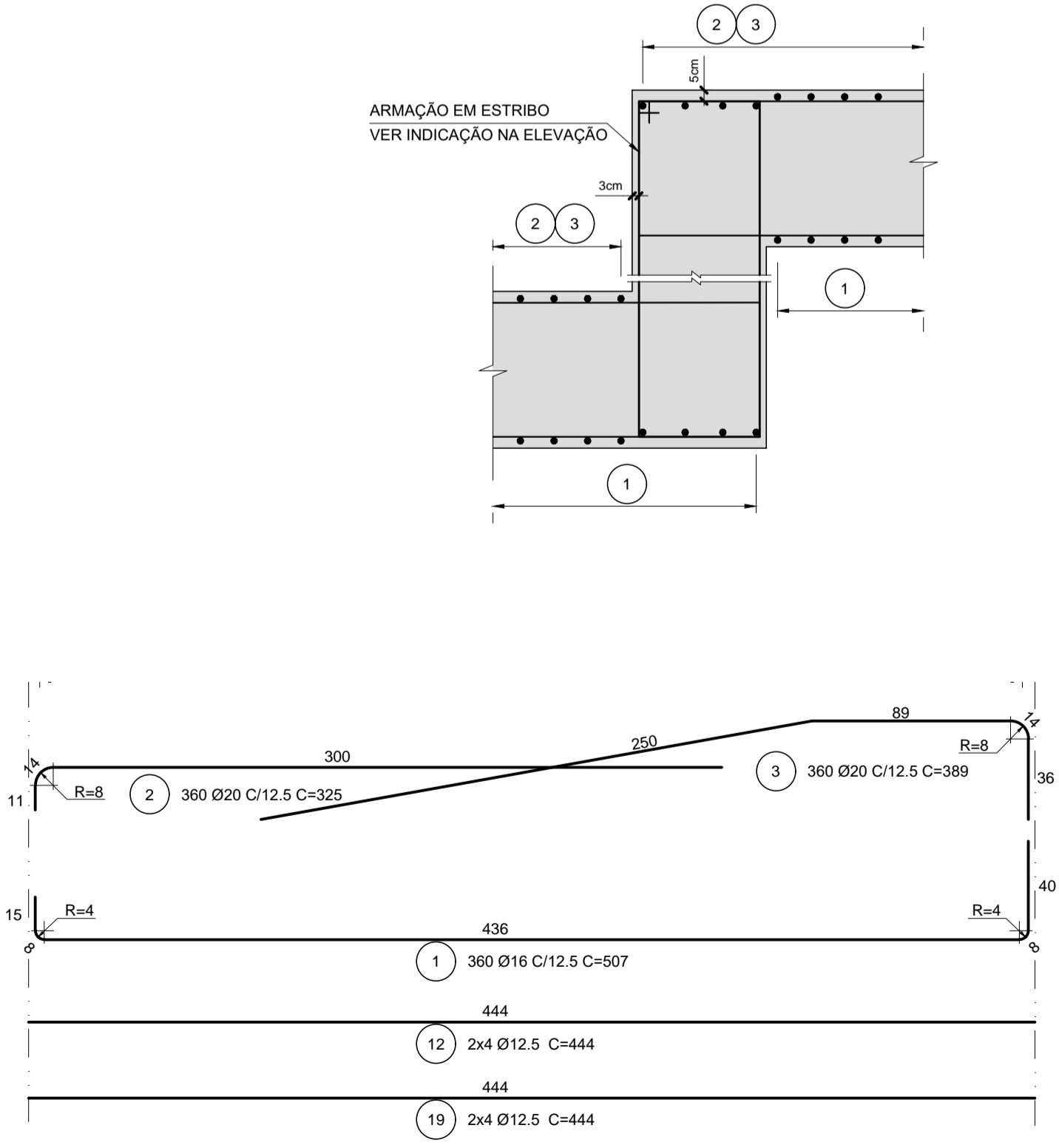
CORTE A-A - MURO TP 3

ESC. 1:25



DETALHE - ARMAÇÃO DO DEGRAU

ESC. 1:25



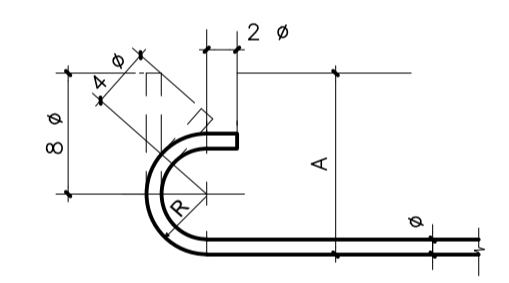
LISTA DOS FERROS

POS	Ø (mm)	Q	COMPRIMENTOS (cm)	
			UNITÁRIO	TOTAL
1	16	360	507	182520
2	20	360	325	117000
3	20	360	389	140040
4	20	360	518	186480
5	20	360	VARIÁVEL	119880
6	12.5	360	VARIÁVEL	209520
7	12.5	90	CORRIDO	476550
8	12.5	54	CORRIDO	271512
9	12.5	28	CORRIDO	140784
10	12.5	28	CORRIDO	79520
11	12.5	2		9460
12	12.5	8		3552
13	12.5	45		13365
14	12.5	90	CORRIDO	317250
15	12.5	54	CORRIDO	183222
16	12.5	38	CORRIDO	128934
17	12.5	14	CORRIDO	28406
18	12.5	2	CORRIDO	6788
19	12.5	8		3552
20	12.5	45		16065

RESUMO GERAL

AÇO	Ø (mm)	COMPR (m)	PESO (kg)
CA-50	12.5	18884.80	18186
CA-50	16	1825.20	2880
CA-50	20	5634.00	13894
TOTAL:			34960

TABELA P/ DOBRAMENTO PADRÃO DOS GANCHOS



QUANDO O DOBRAMENTO SAIR DO PADRÃO SERÃO INDICADOS NO DESENHO O COMPRIMENTO (A) E / OU RAIOS (R)

Ø	RAIO (R)		
	CA-25	CA-50	CA-60
< 20	2 Ø	2,5 Ø	3 Ø
> 20	2,5 Ø	4 Ø	...


LEGENDA:

C = COMPRIMENTO TOTAL DAS BARRAS, EM cm.
C/ = CADA X, EM cm.
Ø = DIÂMETRO DA ARMADURA, EM mm.


NOTAS:

- 1 MEDIDAS EM CENTÍMETRO, EXCETO ONDE INDICADO.
- 2 AÇO CA-50 fyk ≥ 500 MPa;
- 3 COBRIMENTO DAS ARMADURAS: 3.0 cm;
- 4 PARA FORMA VER DESENHO No. DE-SETRAN-01-C05-001 E 002.


REVISÃO	EMISSÃO	DATA	DES.	APROV.	EMISSÃO INICIAL	DESCRIÇÃO DA REVISÃO
00		03/2020	CÉSAR LUIS	ALFREDO QUEIROZ		



SECRETARIA DE ESTADO DE TRANSPORTES



SECRETARIA DE ESTADO DE TRANSPORTES



DES. CÉSAR LUIS	DATA 03/2020
PROJ. ELBIO OLIVEIRA	ARQ. CAD
VERIF. ALFREDO QUEIROZ	ESCALA IND.

GOVERNO DO ESTADO DO PARÁ
SECRETARIA DE ESTADO DE TRANSPORTES

VISTO	PROJETO EXECUTIVO DE DUPLICAÇÃO DA BR-222/PA	Nº
APROV.	ROTATÓRIA BR-155 / PONTE DOM ELISEU	DE-SETRAN-01-C05-005
RT. ETTORE BOTTURA CREA SP 60044/2027	PROJETO ESTRUTURAL - MURO 1	REVISÃO
	EST. 0+00 A EST. 8+10 - ARMAÇÃO 3/4	00

ELEVAÇÃO DO MURO 1

ESC. 1:75

CORTE A-A - MURO TP 3

ESC. 1:25

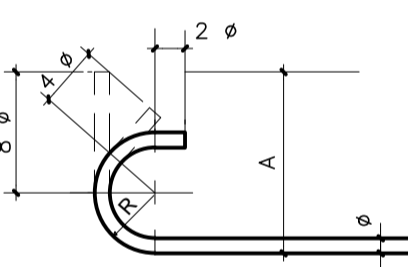
LISTA DOS FERROS

POS	Ø (mm)	Q	COMPRIMENTOS (cm)	
			UNITÁRIO	TOTAL
1	16	160	507	81120
2	20	160	325	52000
3	20	160	389	62240
4	20	160	518	82880
5	20	160	VARIÁVEL	104000
6	12.5	160	VARIÁVEL	90880
7	12.5	90	CORRIDO	210780
8	12.5	38	CORRIDO	86716
9	12.5	32	CORRIDO	73024
10	12.5	8	CORRIDO	11904
11	12.5	2	CORRIDO	4586
12	12.5	2		560
13	12.5	45		18045
14	12.5	6		444
15	12.5	6		442
16	12.5	3		470
17	12.5	12		101
18	12.5	3		347
19	12.5	9		120
20	12.5	9	VARIÁVEL	4077
21	12.5	3	VARIÁVEL	1344
22	8	96		109
23	8	96	VARIÁVEL	11232
24	8	96	VARIÁVEL	12000
25	8	114	VARIÁVEL	13566
26	8	108		109
27	8	9	VARIÁVEL	1044
28	8	18		144
29	8	126	VARIÁVEL	16632

RESUMO GERAL

AÇO	Ø (mm)	COMPR (m)	PESO (kg)
CA-50	8	793.02	313
CA-50	12.5	5125.35	4936
CA-50	16	811.20	1280
CA-50	20	3011.20	7426
TOTAL:			13955

TABELA P/ DOBRAMENTO PADRÃO DOS GANCHOS



QUANDO O DOBRAMENTO SAIR DO PADRÃO SERÃO INDICADOS NO DESENHO O COMPRIMENTO (A) E / OU RAIOS (R)

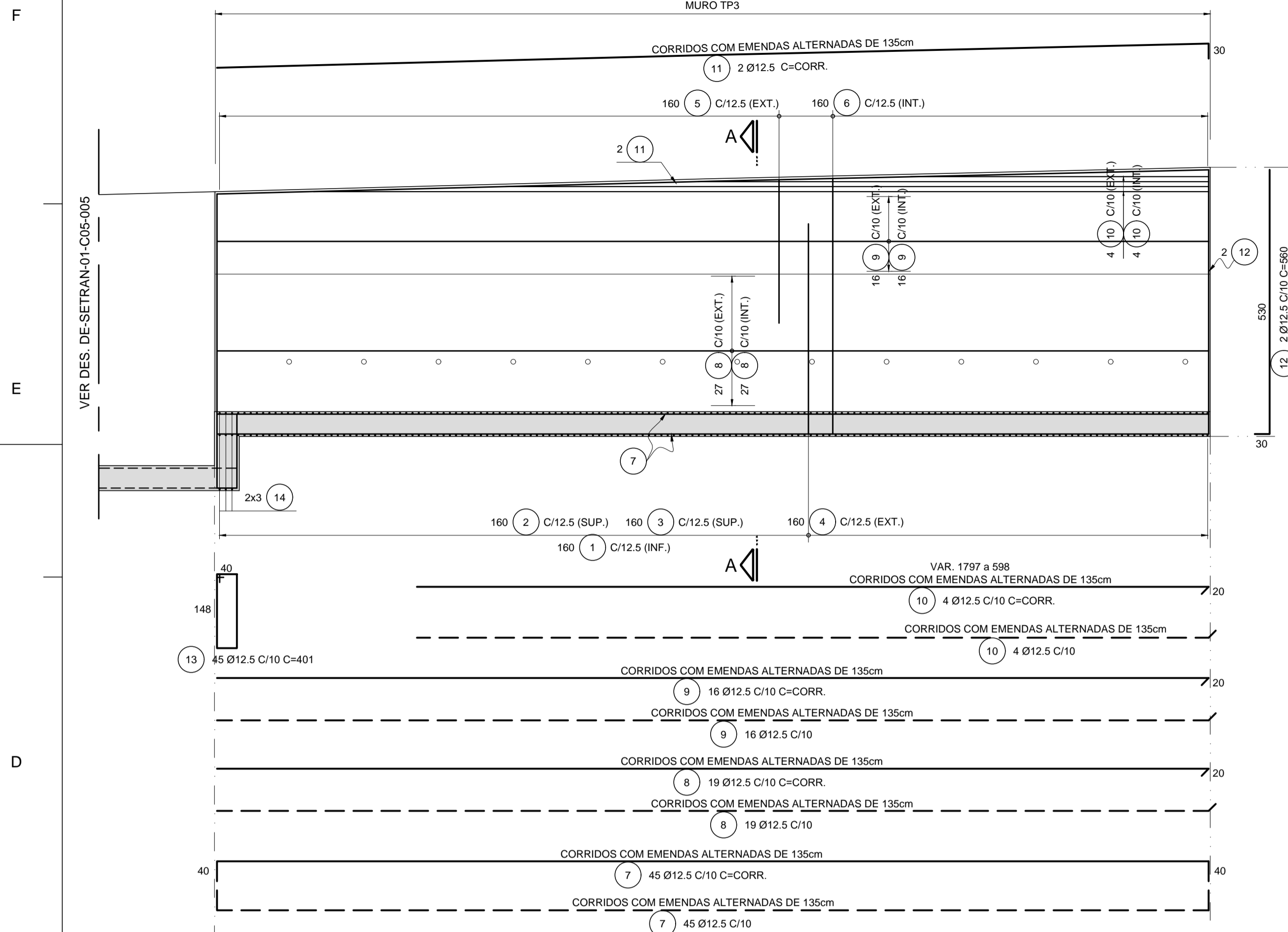
Ø	RAIO (R)		
	CA-25	CA-50	CA-60
< 20	2 Ø	2.5 Ø	3 Ø
> 20	2.5 Ø	4 Ø	--

LEGENDA:

C = COMPRIMENTO TOTAL DAS BARRAS, EM cm.
C/ = CADA X, EM cm.
Ø = DIÂMETRO DA ARMADURA, EM mm.

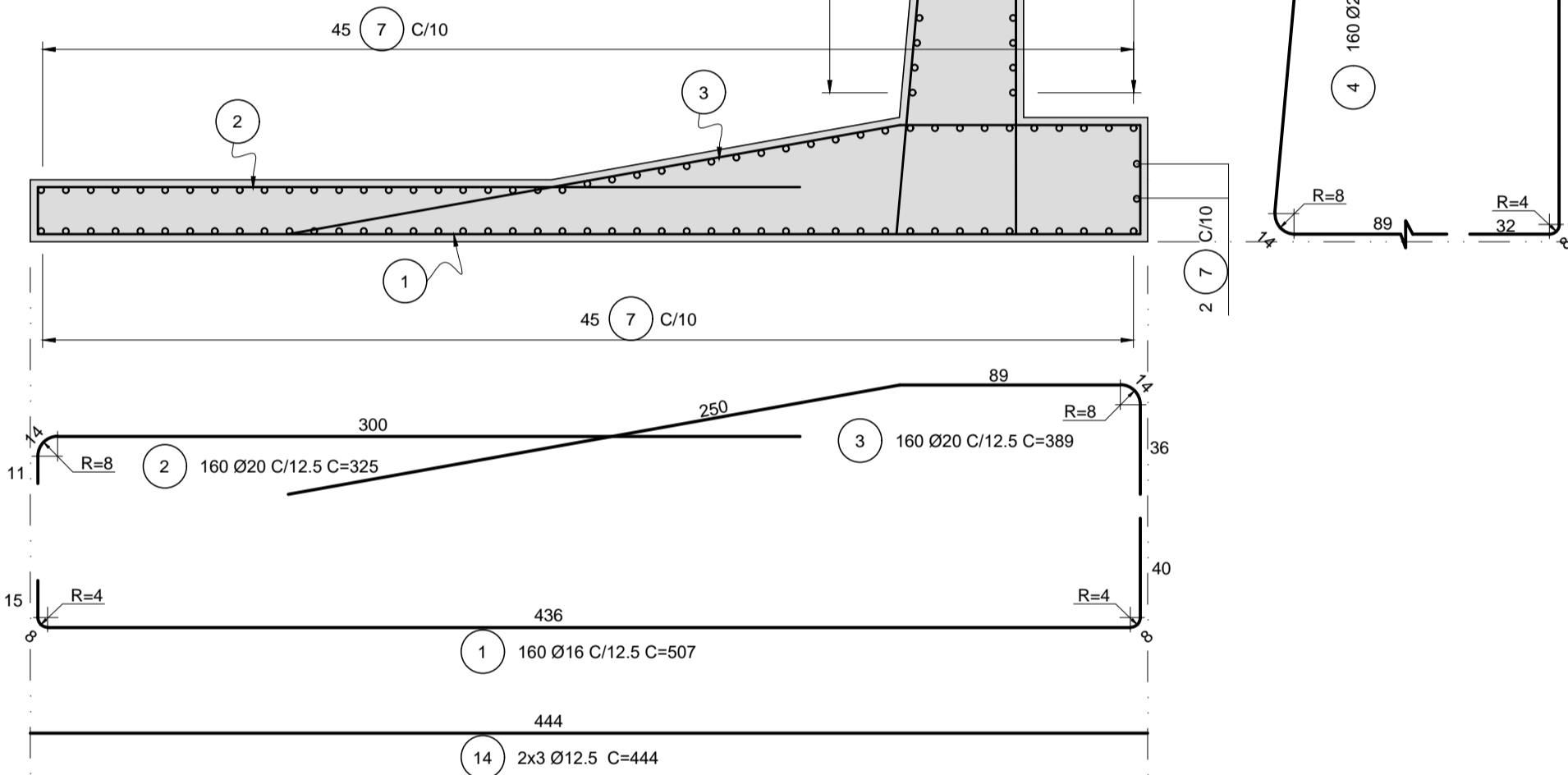
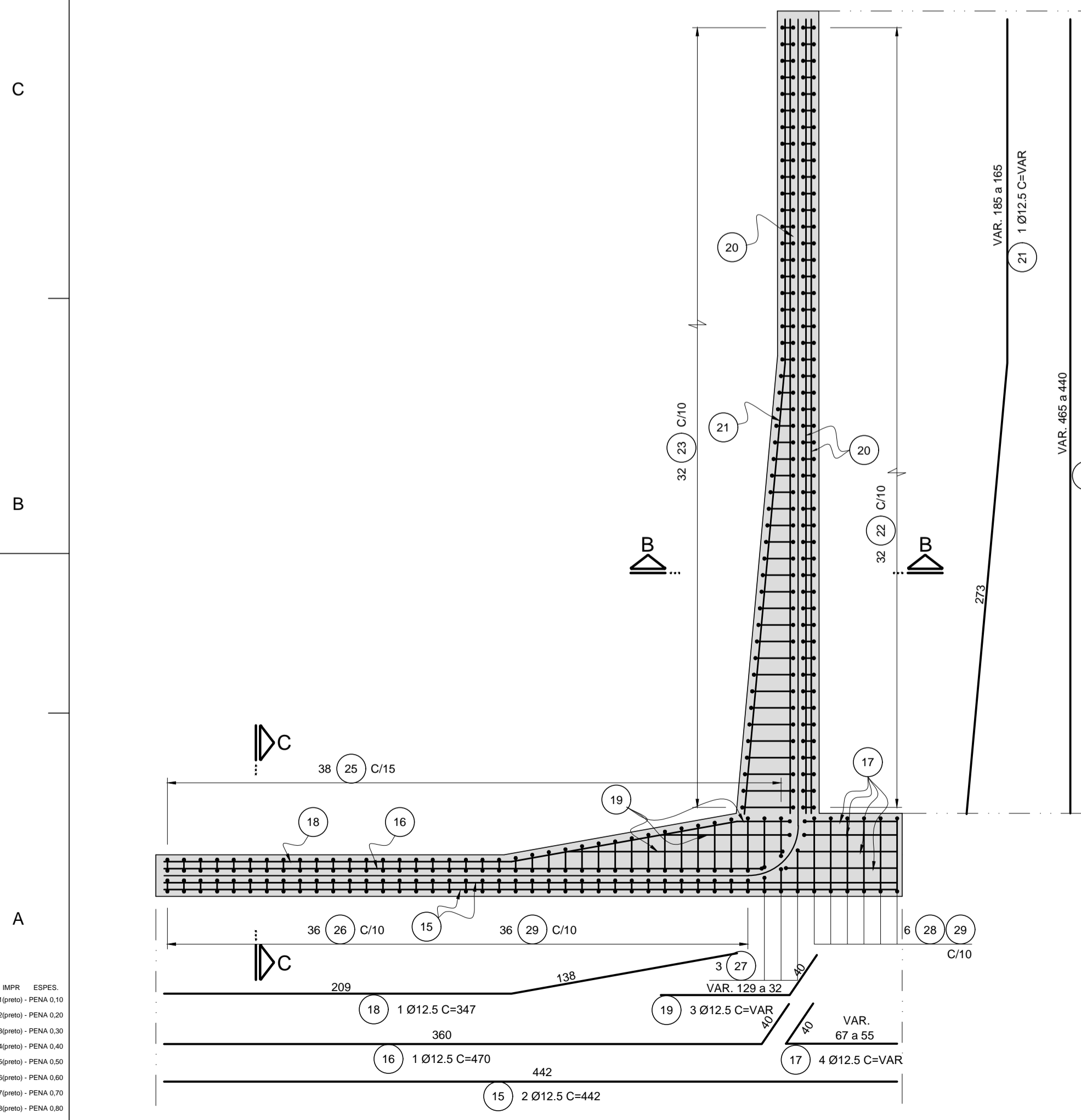
NOTAS:

- 1 MEDIDAS EM CENTÍMETRO, EXCETO ONDE INDICADO;
- 2 AÇO CA-50 fyk ≥ 500 MPa;
- 3 COBRIMENTO DAS ARMADURAS: 3.0 cm;
- 4 PARA FORMA VER DESENHO No. DE-SETRAN-01-C05-001 E 002.



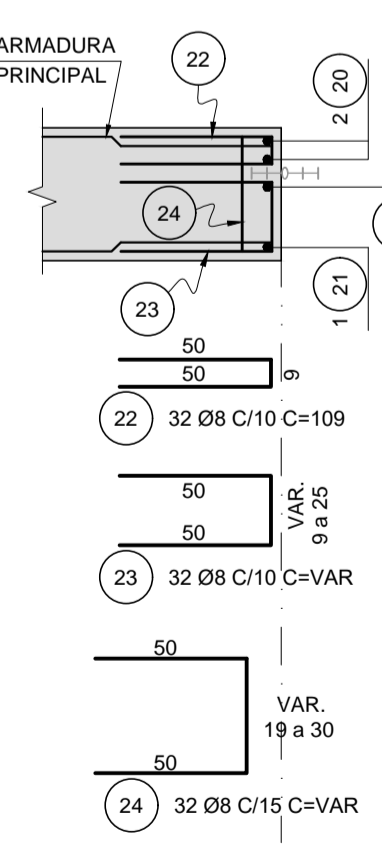
DETALHE - TÍPICO ARMAÇÃO DA JUNTA (3X)

ESC. 1:25



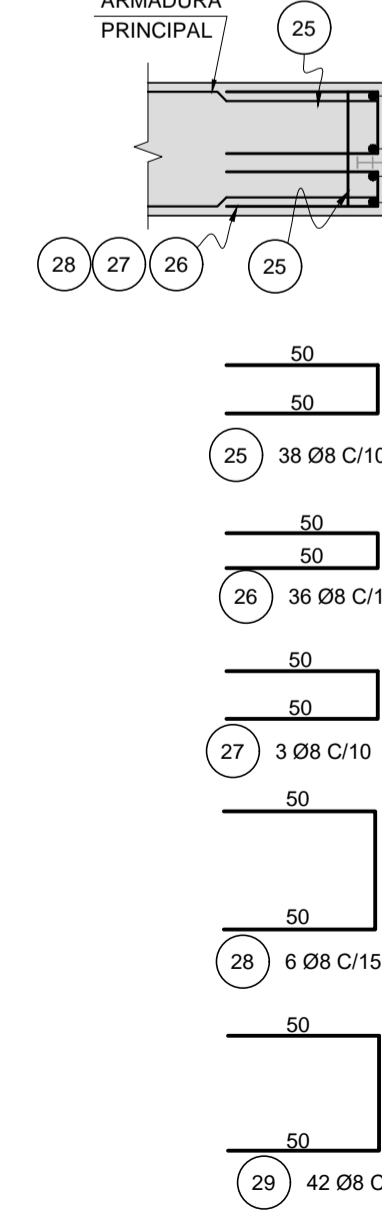
CORTE B-B

ESC. 1:25



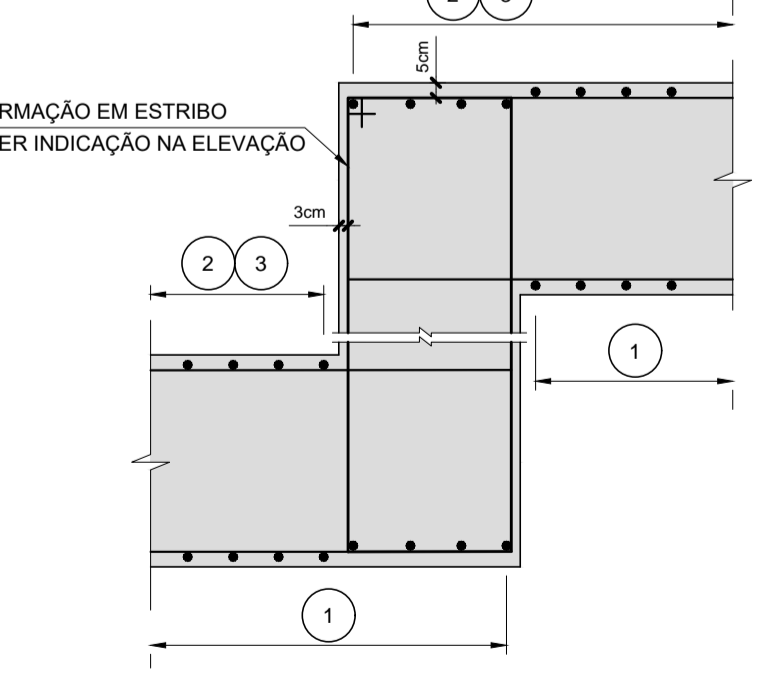
CORTE C-C

ESC. 1:25



DETALHE - ARMAÇÃO DO DEGRAU

ESC. 1:25



TELA: IMPR. ESPES. 0.10
COR: 01/01 - PENNA 0.20
COR: 02/01 - PENNA 0.20
COR: 03/01 - PENNA 0.20
COR: 04/01 - PENNA 0.20
COR: 05/01 - PENNA 0.20
COR: 06/01 - PENNA 0.20
COR: 07/01 - PENNA 0.20
COR: 08/01 - PENNA 0.20
COR: 09/01 - PENNA 0.20
COR: 10/01 - PENNA 0.20

REVISÃO	EMISSÃO	DATA	DES.	APROV.	DESCRIÇÃO DA REVISÃO
00		01/2020	CÉSAR LUIS	ALFREDO QUEIROZ	EMISSÃO INICIAL

		SECRETARIA DE ESTADO DE TRANSPORTES SYSTRA SECRETARIA DE ESTADO DO PARÁ SECRETARIA DE ESTADO DE TRANSPORTES
DES. CÉSAR LUIS	PROJ. ELBIO OLIVEIRA	VERIF. ALFREDO QUEIROZ
DATA: 03/2020	ARQ. CAD: ESCALA: IND.	
VISTO: _____	APROV.: _____	ASSIN.: _____
PROJETO EXECUTIVO DE DUPLICAÇÃO DA BR-222/PA ROTATÓRIA BR-155 / PONTE DOM ELISEU PROJETO ESTRUTURAL - MURO 1 EST. 0+00 A EST. 8+10 - ARMAÇÃO 4/4		Nº: DE-SETRAN-01-C05-006 REVISÃO: 00