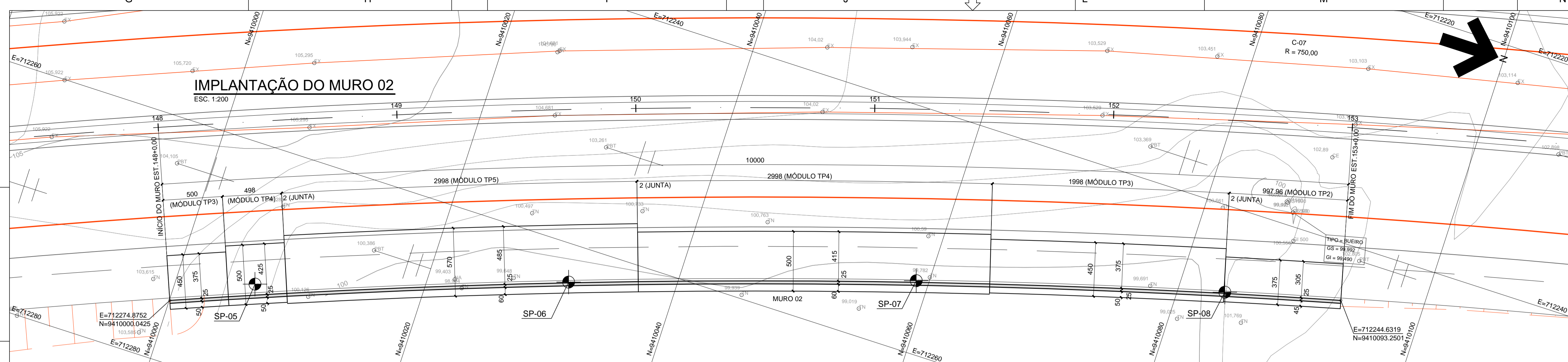


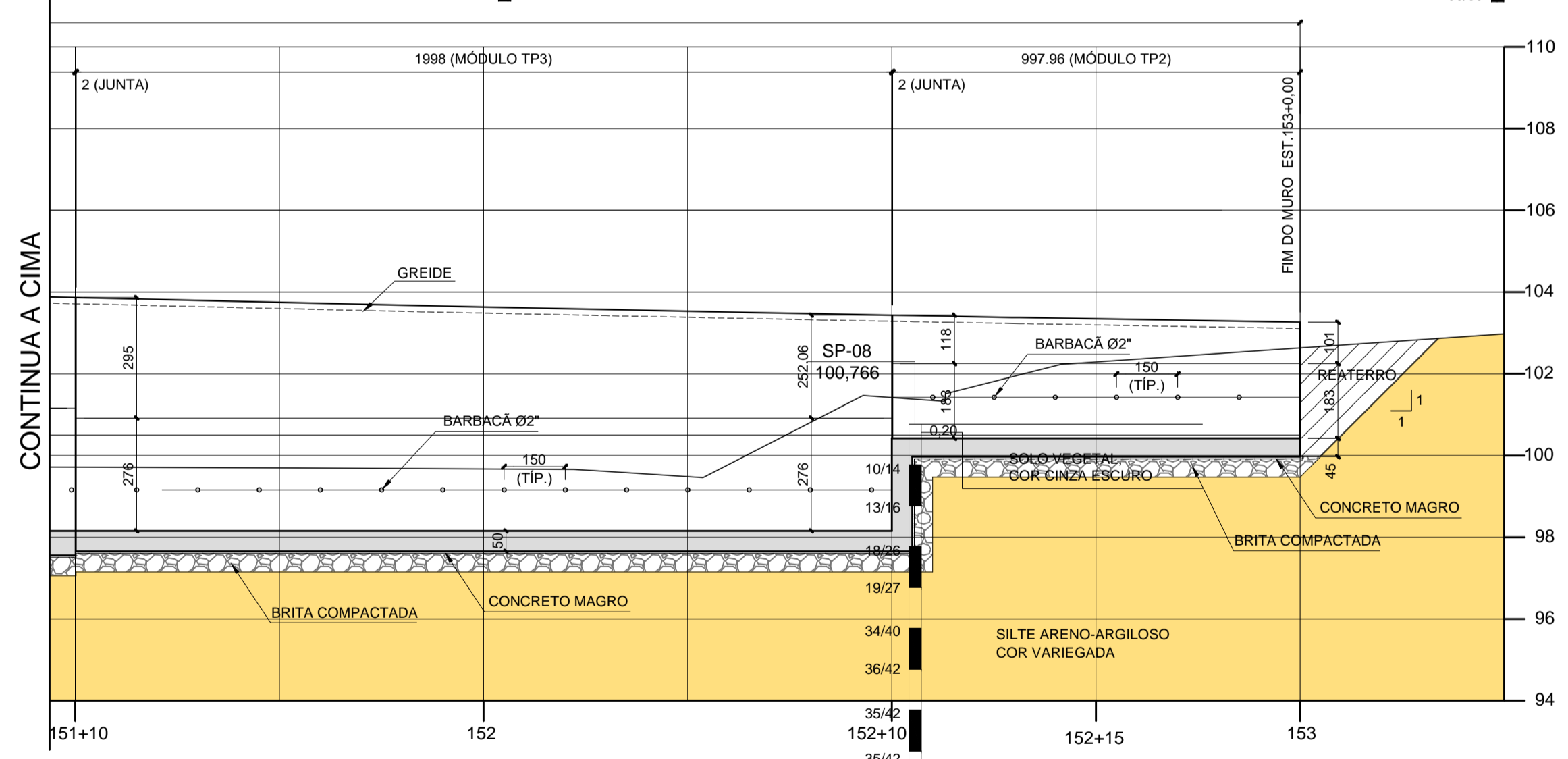
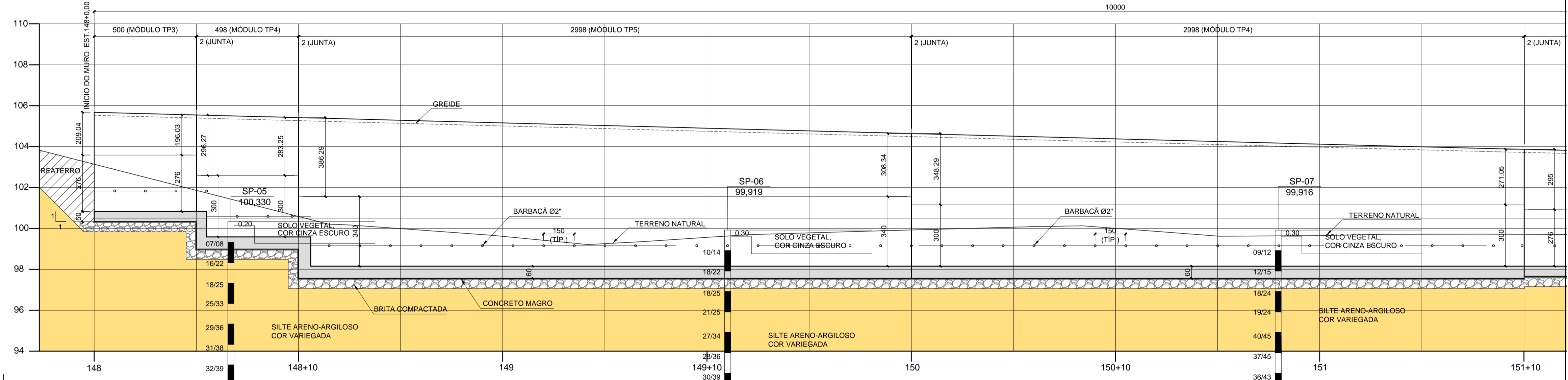
### IMPLANTAÇÃO DO MURO 02

ESC. 1:200



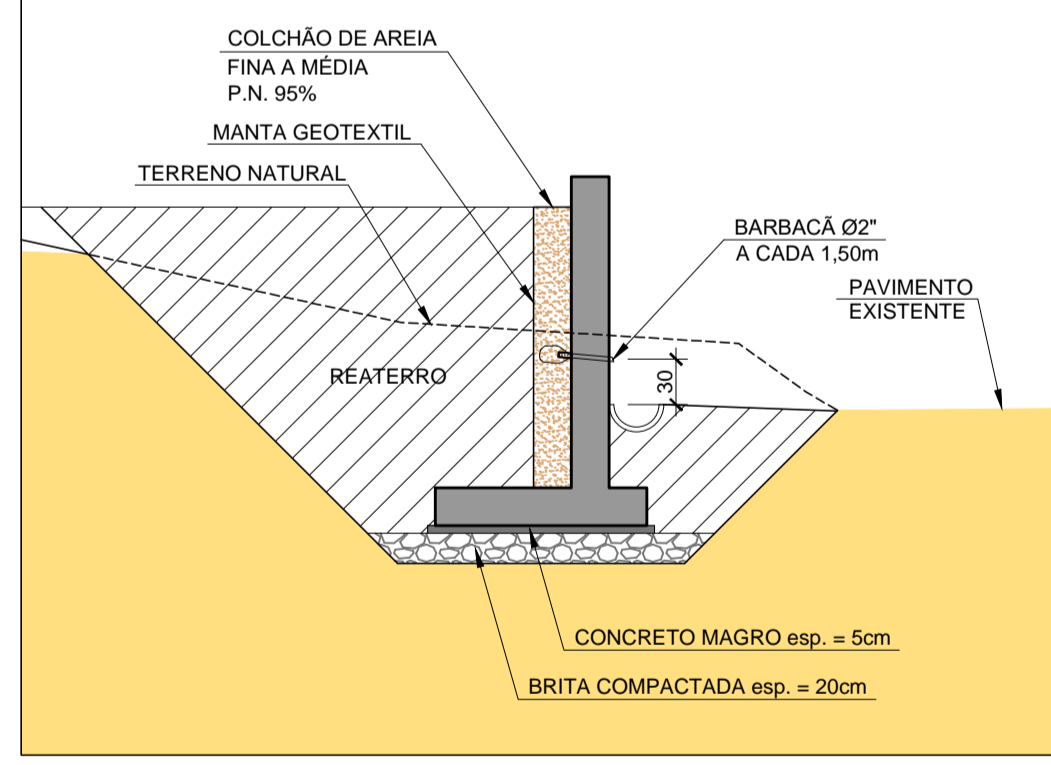
### VISTA DO MURO 02

ESC. 1:125



### DETALHE TÍPICO DE ELEMENTOS

ESC. 1:50



### 1 DETALHE

ESC. 1:10

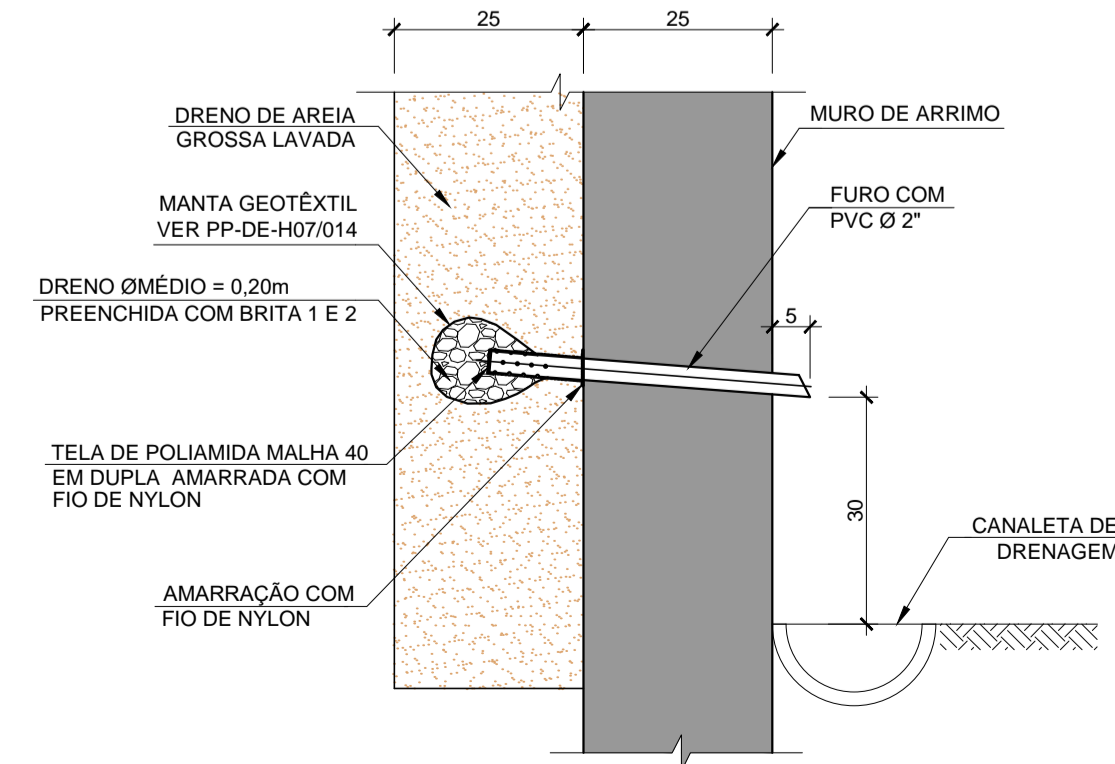


TABELA DAS TENSÕES ADMISSÍVEIS	
TP2	1.7 kg/cm <sup>2</sup>
TP3	3.0 kg/cm <sup>2</sup>
TP4	4.1 kg/cm <sup>2</sup>
TP5	5.2 kg/cm <sup>2</sup>

### LEGENDA:

- TERRENO NATURAL
- REATERRO

### NOTAS:

- COTAS EM CENTÍMETROS E DIMENSÕES EM METROS.
- A LOCAÇÃO DO MURO DEVERÁ SER FEITA PELA FACE INTERNA.
- O SOLO DEVERÁ SER COMPACTADO COM EQUIPAMENTO MECÂNICO TIPO ROLO COMPRESSOR, RESPEITANDO UMA DISTÂNCIA DE 1,50 m DO TÁRDZO DO PARAMENTO. NA FAIXA DE 1,50 m A COMPACTAÇÃO DEVERÁ SER FEITA COM EQUIPAMENTO MANUAL TIPO PLACA VIBRATÓRIA EM CAMADAS DE ESPESURA MÁXIMA INICIAL DE 15 cm.
- EM LOCAIS ONDE O ATERRAMENTO FICAR EM CONTATO COM SOLO, EFETUAR A PREPARAÇÃO DA SUPERFÍCIE DE CONTATO ENTRE O TERRENO NATURAL E O NOVO ATERRAMENTO, QUANDO FOR INCLINADO, EM FORMA DE DEGRÁUS, DE MODO A PERMITIR PERFEITA ADERÊNCIA E EVITAR FORMAÇÃO DE SUPERFÍCIE PREFERENCIAL DE ESCORREGIMENTO.
- PARA OS SERVIÇOS DE TERRAPLENAGEM DEVERÃO SER SEGUIDAS AS SEGUINTES ESPECIFICAÇÕES:
  - ET-DE-000/001 - LIMPEZA DO TERRENO E DESTOCAMENTO;
  - ET-DE-000/002 - ESCAVAÇÃO E CARGA DE MATERIAL;
  - ET-DE-000/003 - ATERRAMENTO;
  - ET-DE-000/005 - MURO DE ARRIMO EM CONCRETO ARMADO.
- OS VALORES DAS TENSÕES ADMISSÍVEIS NO SOLO DO FUNDO DA ESVAÇAÇÃO DEVERÃO SEGUIR A TABELA ABAIXO.
- EXECUTAR LASTRO DE CONCRETO MAGRO (fck=10 MPa) COM 5cm DE ESPESURA SOB A BASE DO MURO.
- NÃO SERÃO ADMITIDOS QUAISQUER TIPOS DE ESVAÇAÇÃO NO PÉ DO MURO, MESMO LOCALIZADAS. EM CASO DE NECESSIDADE A FISCALIZAÇÃO DE PROJETOS DEVERÁ SER CONSULTADA.
- UTILIZAR JUNTAS TIPO O-22 OU SIMILAR ONDE INDICADO.

REVISÃO	EMISSÃO	DATA	DES.	APROV.	DESCRIÇÃO DA REVISÃO
00		03/2020	CÉSAR LUIS	ALFREDO QUEIROZ	EMISSÃO INICIAL

SECRETARIA DE ESTADO DE TRANSPORTES

SECRETARIA DE ESTADO DE TRANSPORTES

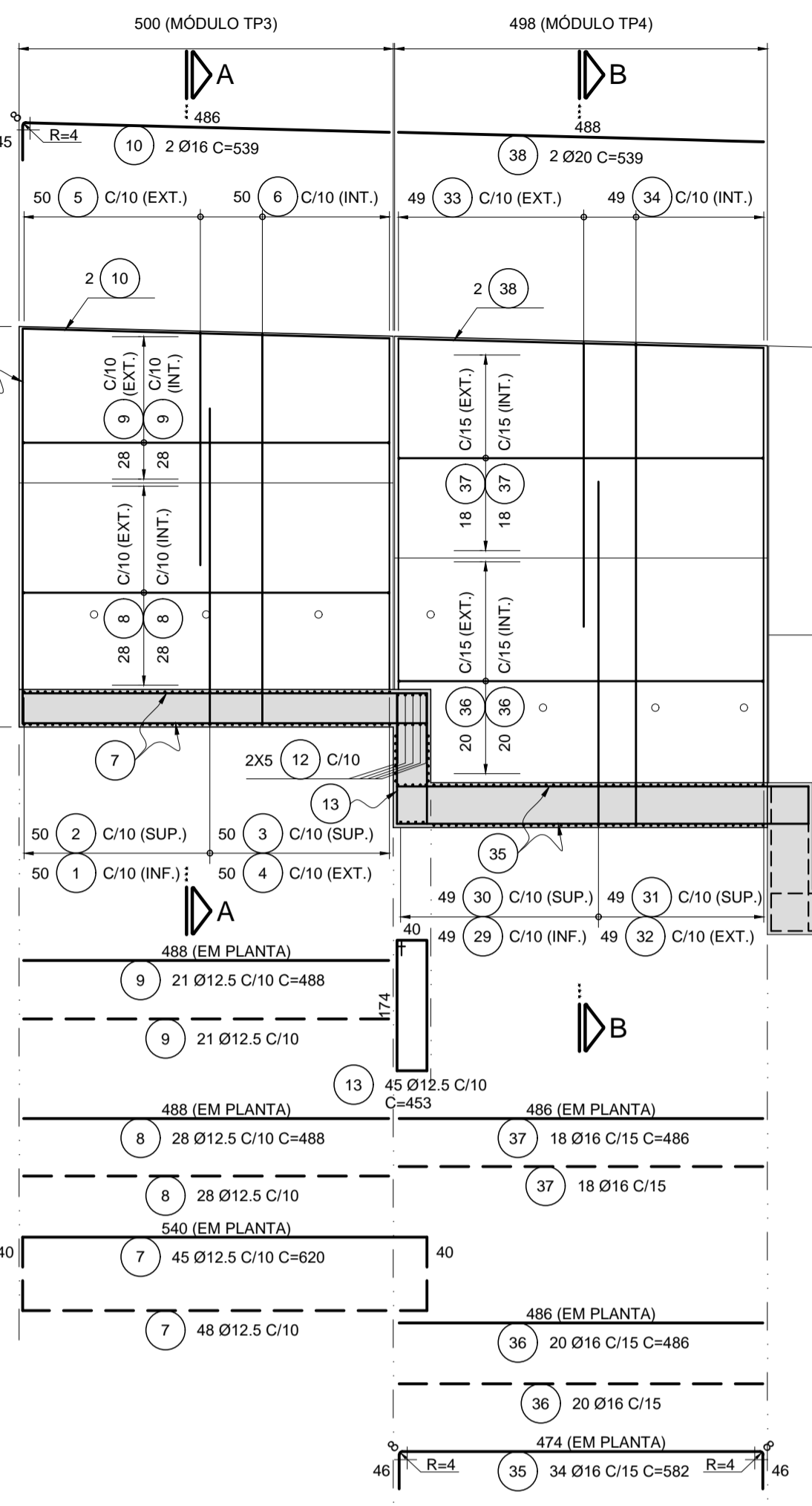
DES. CÉSAR LUIS	DATA 03/2020	
PROJ. ELBIO OLIVEIRA	ARQ. CAD	
VERIF. ALFREDO QUEIROZ	ESCALA IND.	
<b>GOVERNO DO ESTADO DO PARÁ</b> <b>SECRETARIA DE ESTADO DE TRANSPORTES</b>		
VISTO	PROJETO EXECUTIVO DE DUPLICAÇÃO DA BR-222/PA	Nº
ASSIN. APROV.	ROTATÓRIA BR-155 / PONTE DOM ELISEU	DE-SETRAN-02-C05-001
ASSIN. RT	PROJETO ESTRUTURAL - MURO 2	REVISÃO
ETTORRE BOTTURA CREA SP 60044/227	EST. 148+0 A EST. 153+0 - IMPLANTAÇÃO	00

TELA - IMPR. ESPEC.  
COR: (verde) - PENA 0.03  
COR: (verde) - PENA 0.20  
COR: (verde) - PENA 0.30  
COR: (verde) - PENA 0.40  
COR: (verde) - PENA 0.50  
COR: (verde) - PENA 0.60  
COR: (verde) - PENA 0.80  
COR: (verde) - PENA 0.90  
COR: (verde) - PENA 0.95



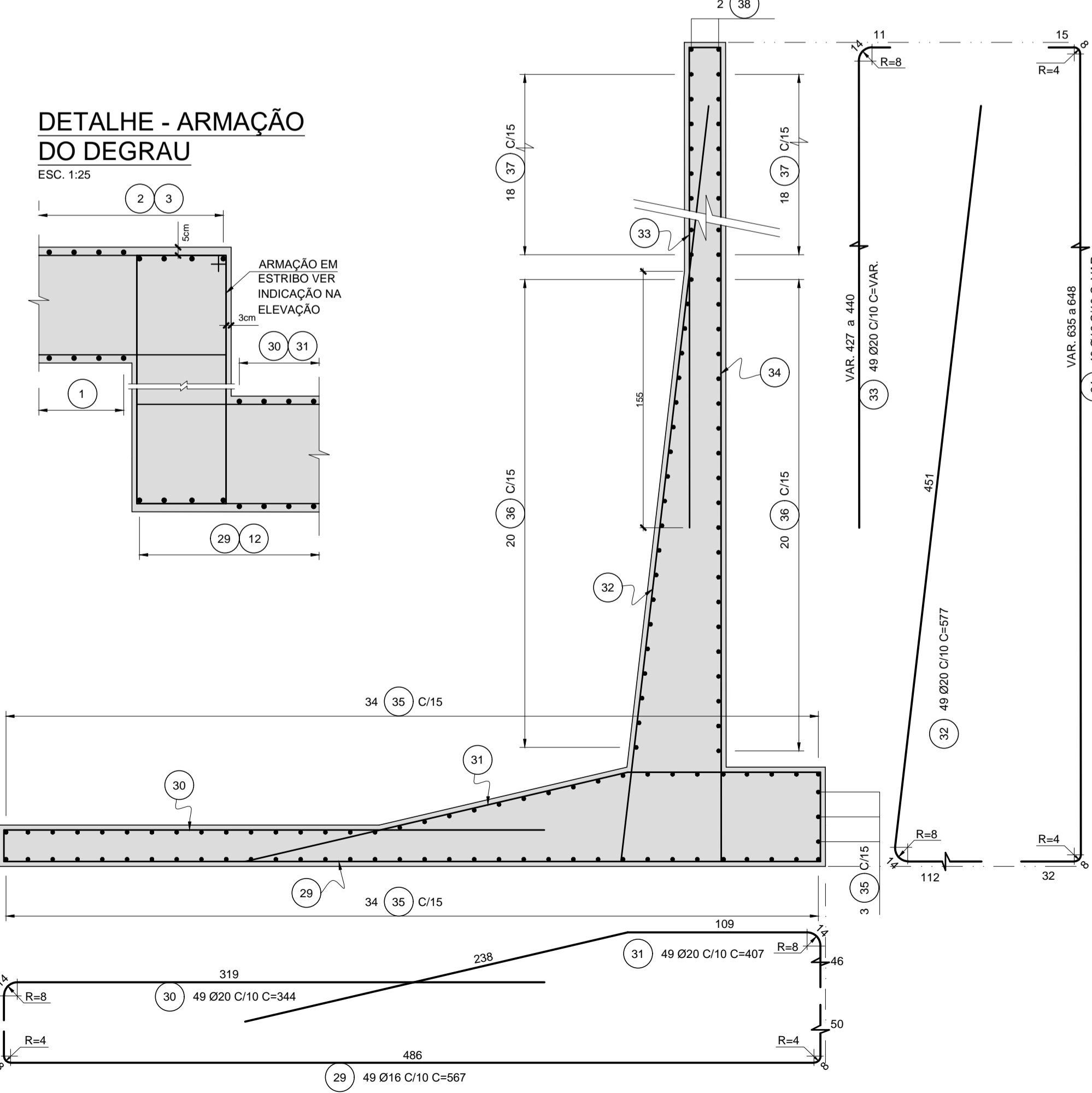
# ARMAÇÃO - ELEVÇÃO DO MURO 2

ESC. 1:75 (TP3 e TP4)



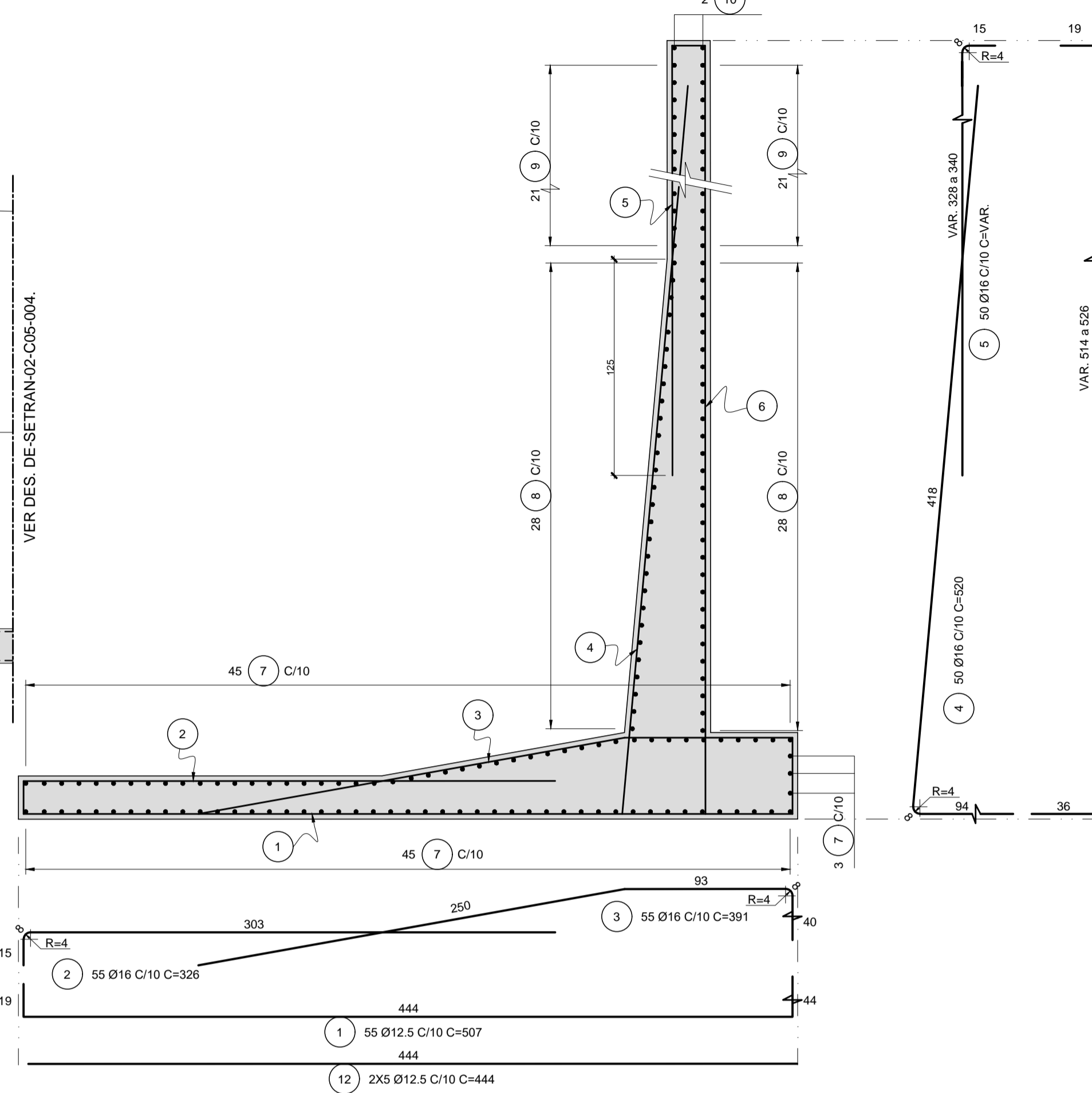
## CORTE B-B - MURO TP4

ESC. 1:25



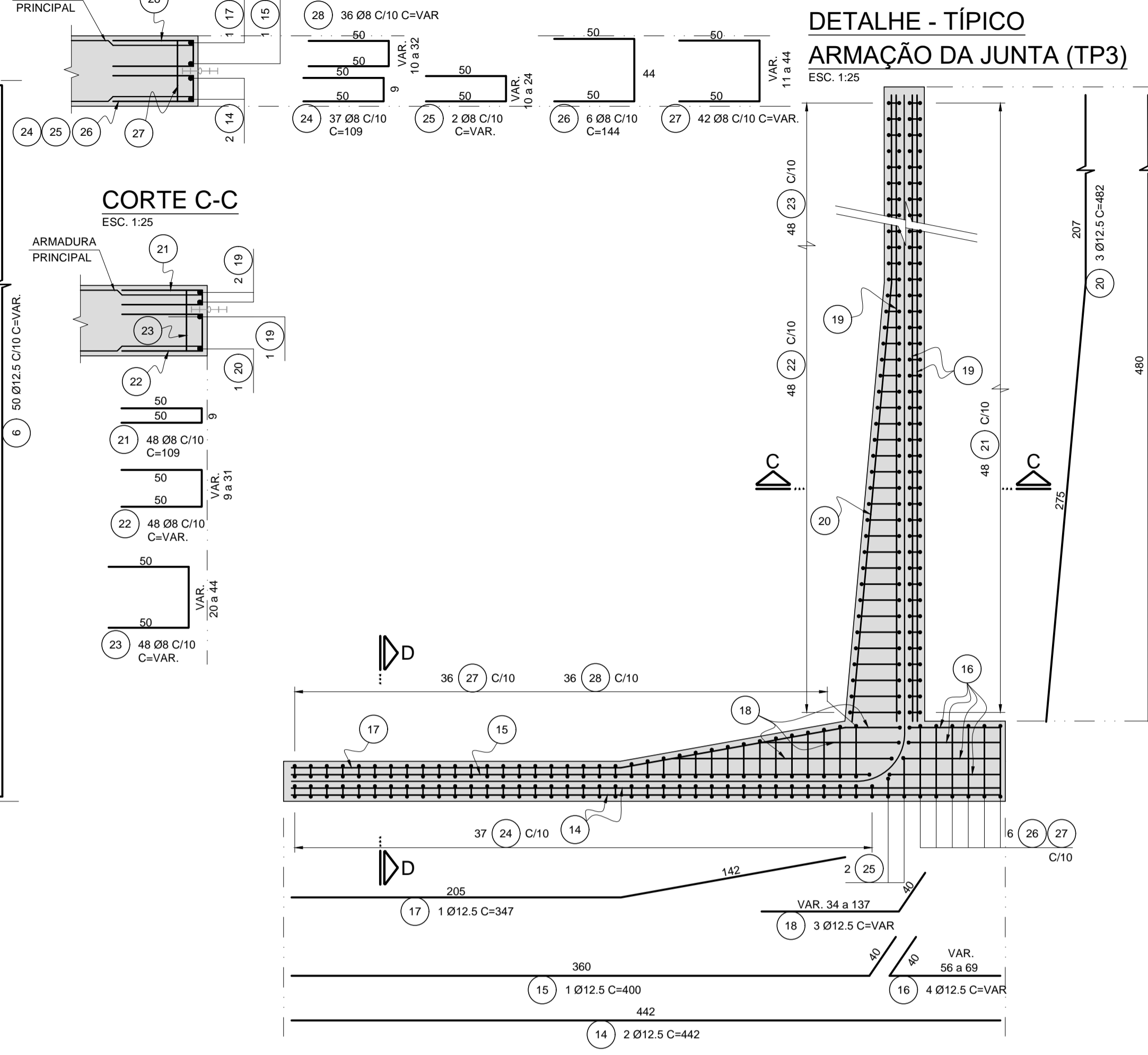
## CORTE A-A - MURO TP3

ESC. 1:25



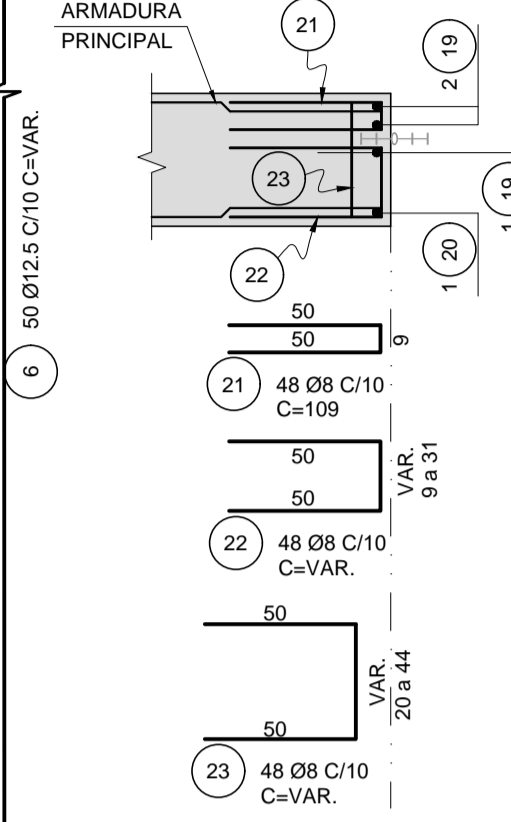
## CORTE D-D

ESC. 1:25



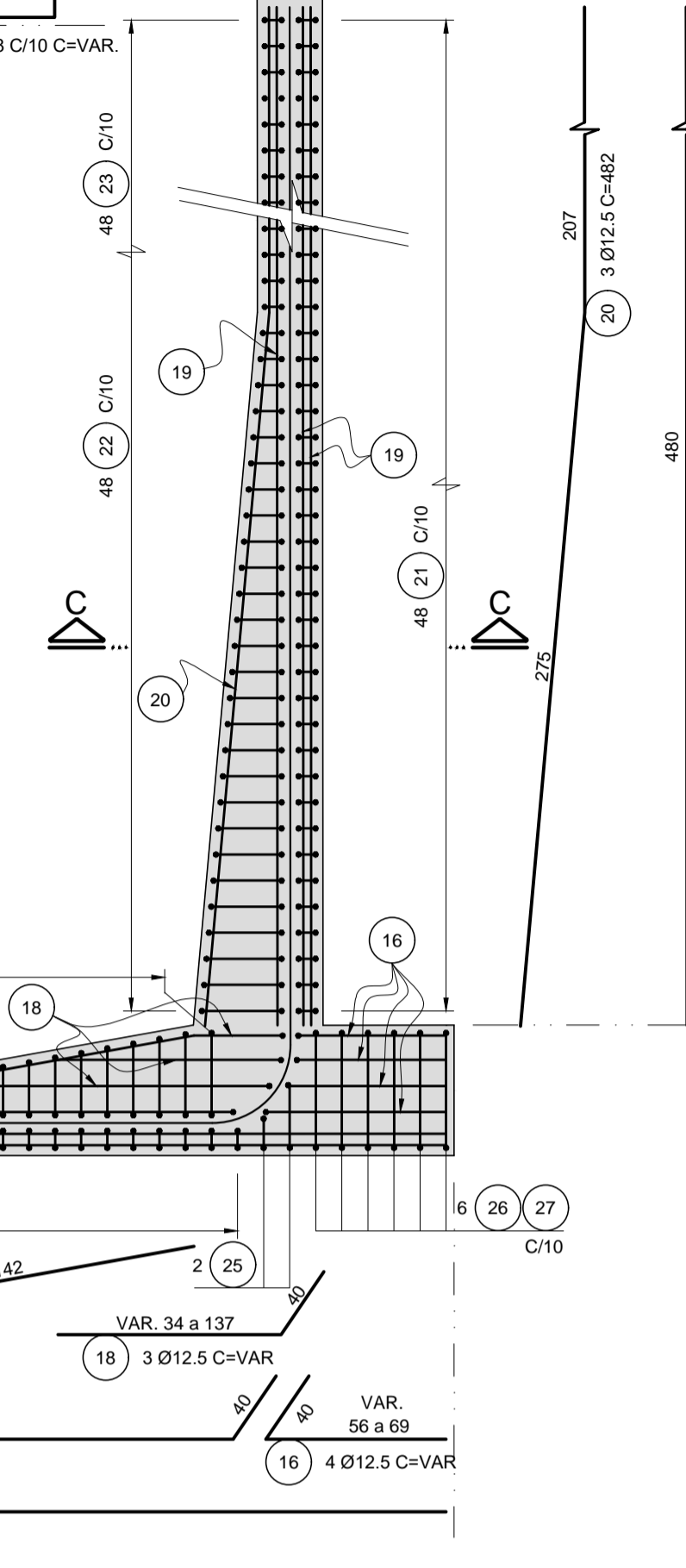
## CORTE C-C

ESC. 1:25



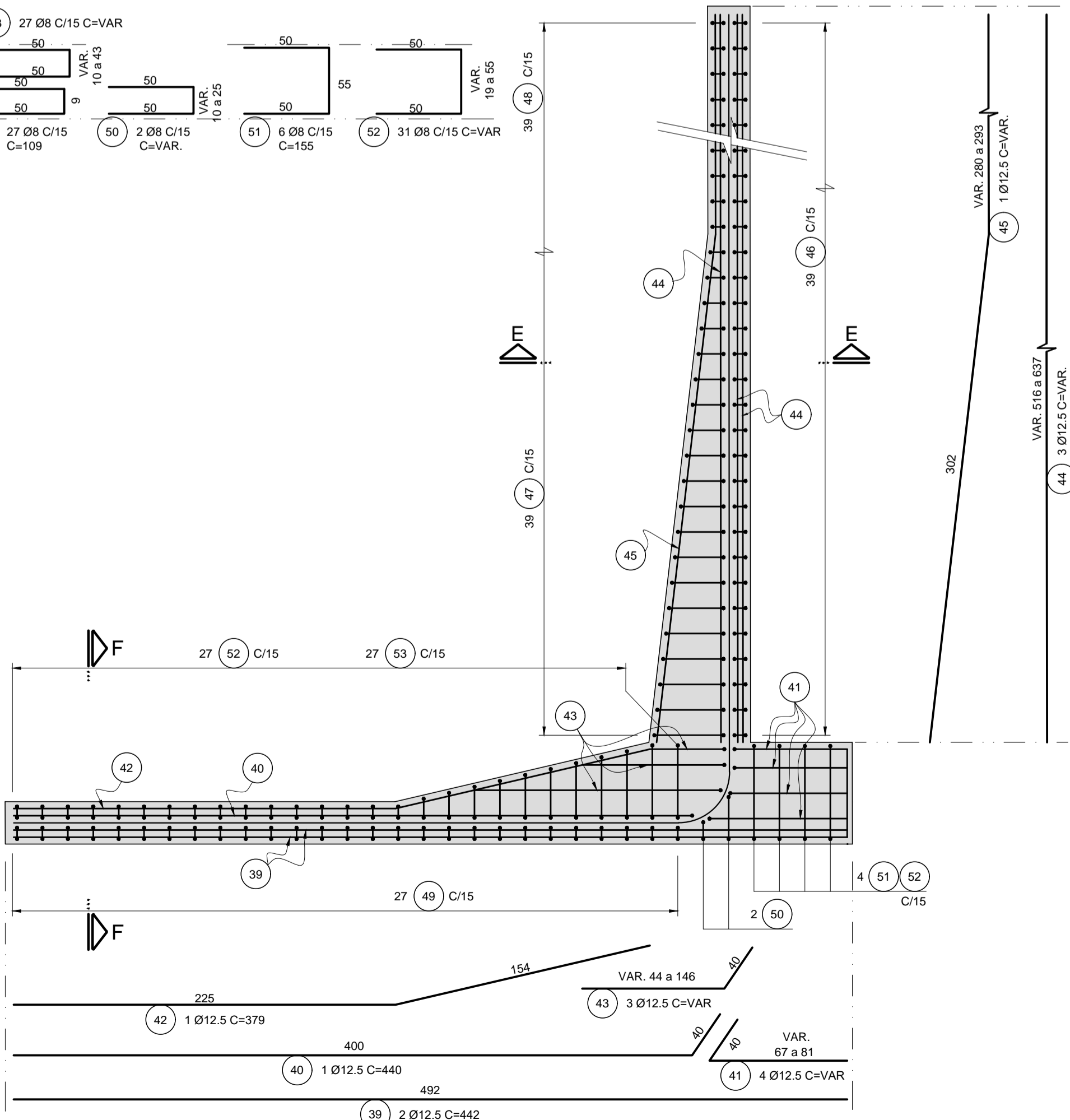
## DETALHE - TÍPICO ARMAÇÃO DA JUNTA (TP3)

ESC. 1:25



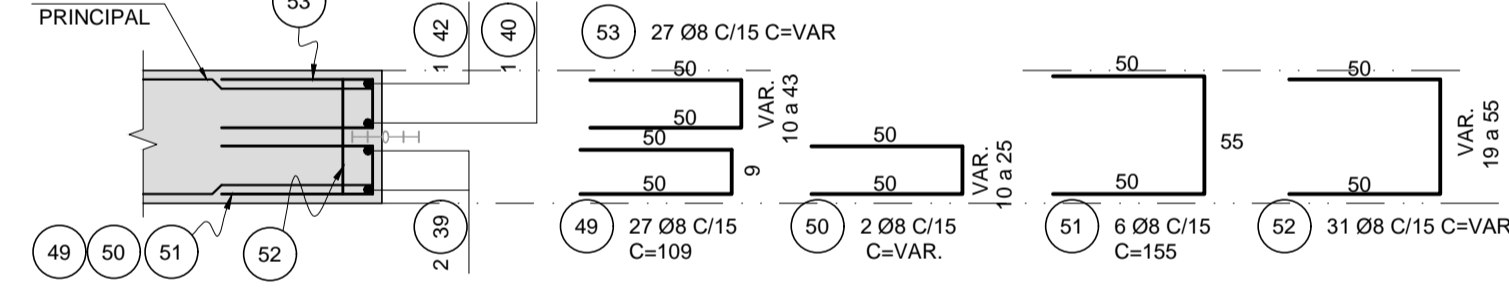
## DETALHE - TÍPICO ARMAÇÃO DA JUNTA TP4 (2X)

ESC. 1:25



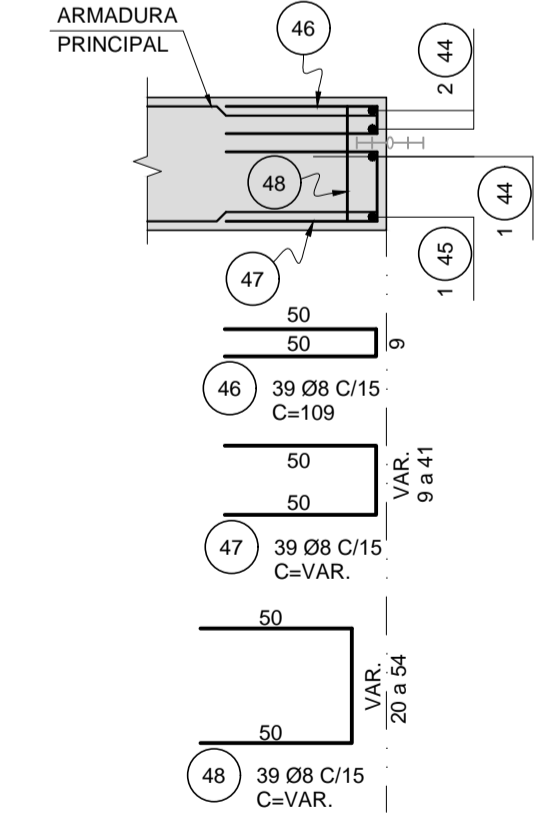
## CORTE F-F

ESC. 1:25



## CORTE E-E

ESC. 1:25



## LISTA DOS FERROS

POS	Ø (mm)	Q	COMPRIMENTOS (cm)	
			UNITÁRIO	TOTAL
1	12.5	55	507	27885
2	16	55	326	17930
3	16	55	391	21505
4	16	50	520	26000
5	16	50	VARIÁVEL	17850
6	12.5	50	VARIÁVEL	28750
7	12.5	93	620	57660
8	12.5	56	488	27328
9	12.5	42	488	20496
10	16	2	539	1078
11	16	2	557	1114
12	12.5	10	444	4440
13	12.5	45	453	20385
14	12.5	2	442	884
15	12.5	1	400	400
16	12.5	4	VARIÁVEL	412
17	12.5	1	347	347
18	12.5	3	VARIÁVEL	378
19	12.5	3	480	1440
20	12.5	3	482	1446
21	8	48	109	5232
22	8	48	VARIÁVEL	5760
23	8	48	VARIÁVEL	6336
24	8	37	109	4033
25	8	2	VARIÁVEL	234
26	8	6	144	864
27	8	42	VARIÁVEL	5376
28	8	36	VARIÁVEL	4356
29	16	49	567	27783
30	20	49	344	16856
31	20	49	407	19943
32	20	49	577	28273
33	20	49	VARIÁVEL	22491
34	16	49	VARIÁVEL	34545
35	16	71	582	41322
36	16	40	486	19440
37	16	36	486	17496
38	20	2	539	1078
39	12.5	4	442	1768
40	12.5	2	440	880
41	12.5	8	VARIÁVEL	912
42	12.5	2	379	758
43	12.5	6	VARIÁVEL	810
44	12.5	6	VARIÁVEL	3462
45	12.5	2	VARIÁVEL	1178
46	8	78	109	8502
47	8	78	VARIÁVEL	9750
48	8	78	VARIÁVEL	10686
49	8	54	109	5886
50	8	4	VARIÁVEL	472
51	8	12	155	1860
52	8	62	VARIÁVEL	8494
53	8	54	VARIÁVEL	6858

## LEGENDA:

C = COMPRIMENTO TOTAL DAS BARRAS, EM CM.  
C/ = CADA X, EM CM.  
Ø = DIÂMETRO DA ARMADURA, EM MM.

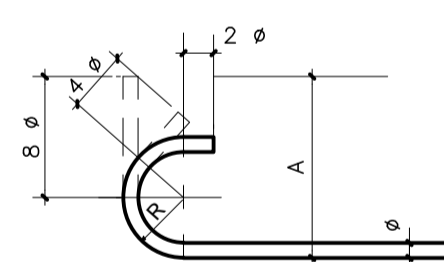
## NOTAS:

- 1 MEDIDAS EM CENTÍMETRO, EXCETO ONDE INDICADO;
- 2 AÇO CA-50 fyk ≥ 500 MPa;
- 3 COBRIMENTO DAS ARMADURAS: 3.0 cm;
- 4 PARA FORMA VER DESENHO No. DE-SETRAN-02-C05-001 E 002.

## RESUMO GERAL

AÇO	Ø (mm)	COMPR (m)	PESO (kg)
CA-50	8	846.99	335
CA-50	12.5	2020.19	1946
CA-50	16	2260.63	3567
CA-50	20	886.41	2186
<b>TOTAL:</b>			<b>8034</b>

## TABELA P/ DOBRAMENTO PADRÃO DOS GANCOS



QUANDO O DOBRAMENTO SAIR DO PADRÃO SERÃO INDICADOS NO DESENHO O COMPRIMENTO (A) E / OU RAO (R)

Ø	RAIO (R)		
	CA-25	CA-50	CA-60
< 20	2.5 Ø	2.5 Ø	3 Ø
> 20	2.5 Ø	4 Ø	-

REVISÃO	EMISSÃO	DATA	DES.	APROV.	DESCRIÇÃO DA REVISÃO
00		03/2020	CÉSAR LUIS	ALFREDO QUEIROZ	EMISSÃO INICIAL

SECRETARIA DE ESTADO DE TRANSPORTES

GOVERNO DO PARÁ

DES. CÉSAR LUIS

PROJ. ELBIO OLIVEIRA

VERIF. ALFREDO QUEIROZ

SYSTRA

DATA 03/2020

ARQ. CAD

ESCALA IND.

**GOVERNO DO ESTADO DO PARÁ**  
**SECRETARIA DE ESTADO DE TRANSPORTES**

VISTO	PROJETO EXECUTIVO DE DUPLICAÇÃO DA BR-222/PA	Nº
APROV.	ROTATÓRIA BR-155 / PONTE DOM ELISEU	DE-SETRAN-02-C05-003
ASSIN.	PROJETO ESTRUTURAL - MURO 2	
RT	EST. 148+0 A EST. 153+0 - ARMAÇÃO 1/3	REVISÃO 00



