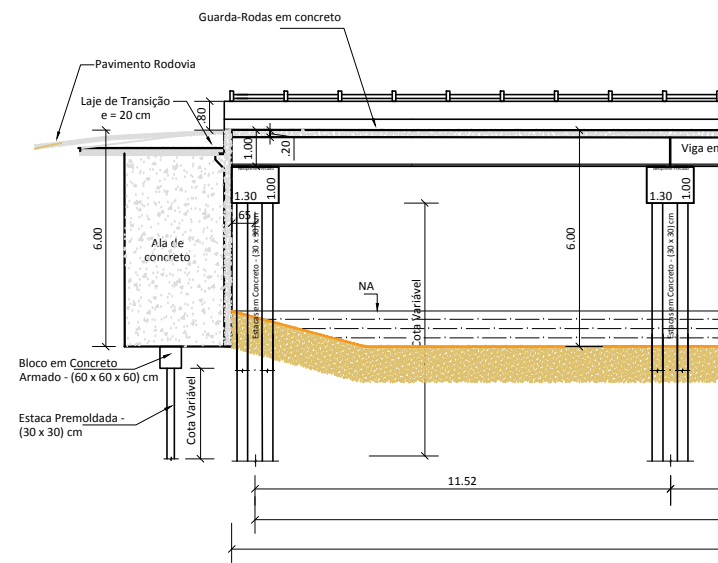


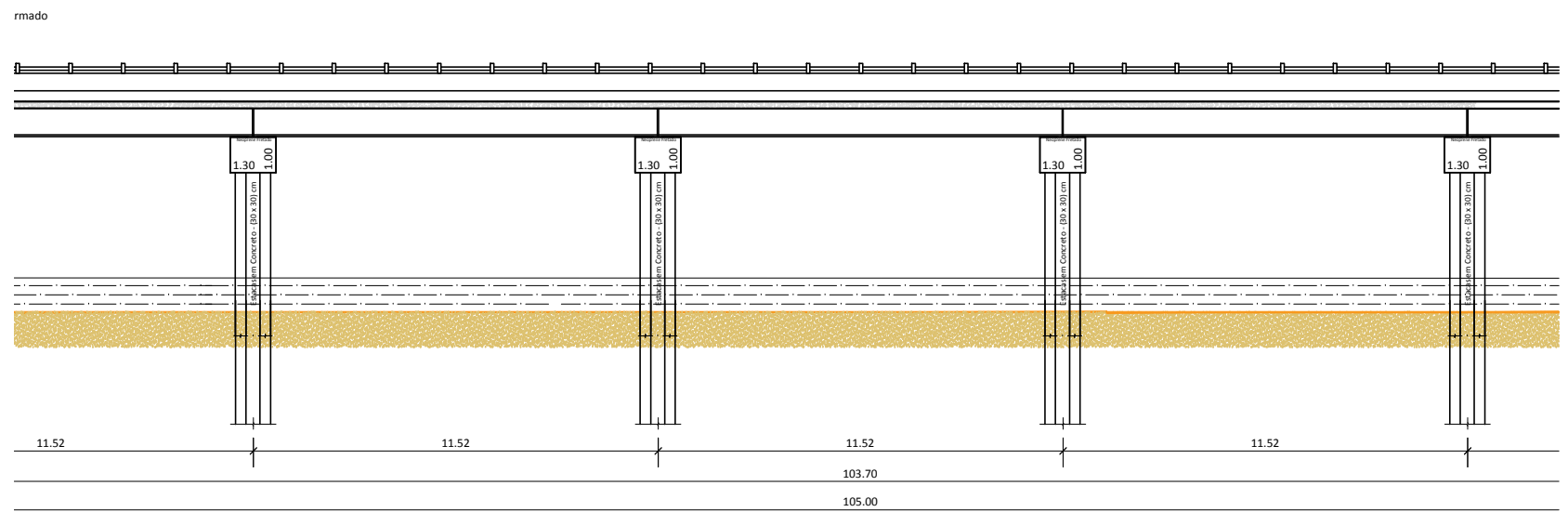
SEÇÃO 01 - LONGITUDINAL



DETALHE 01 - ALTURA DA PONTE



SEÇÃO 01 - LONGITUDINAL

DETALHE 02 - DISTÂNCIA ENTRE OS BLOCOS



		GOVERNO DO ESTADO DO PARÁ SECRETARIA DE ESTADO DE TRANSPORTES DIRETORIA TÉCNICA DE TRANSPORTES		
		CONSTRUÇÃO DE PONTE DE CONCRETO - COMPRIMENTO 105,00 METROS		
DIMENSÕES (105,00 m x 8,60m) x 6,00m DATA OUT / 2019 VERSÃO V-01 OPER. CAD VAGNER MOREIRA	LOCAL MUNICÍPIO DE ITAITUBA - 3ª NR REGIÃO DO TAPAIÓS/ VICINAL-TRANSGARIMPEIRO PONTE SOBRE O RIO SAMAÚMA.	CONTEÚDO SEÇÃO 01 - LONGITUDINAL	ESCALA PRANCHA SIT. ATUAL 02/03	