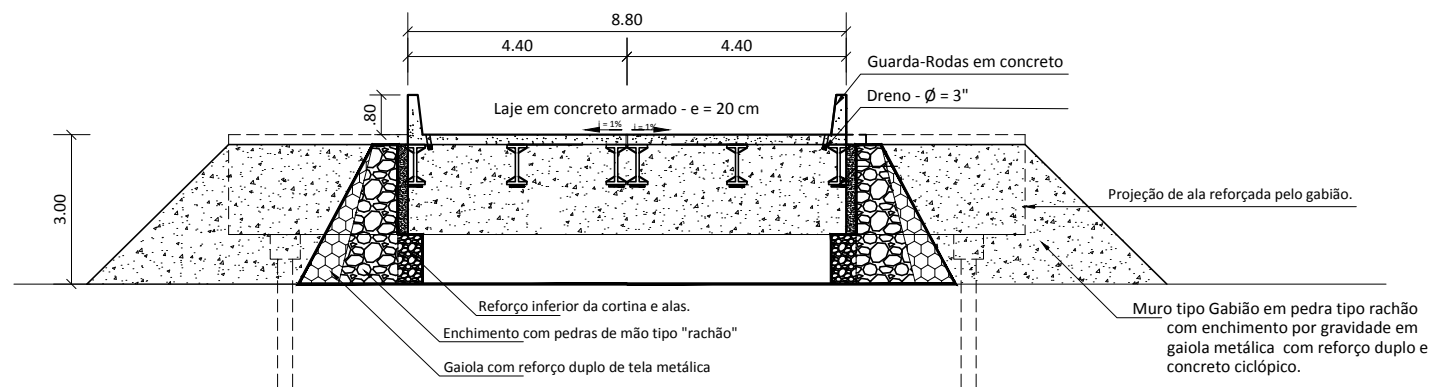
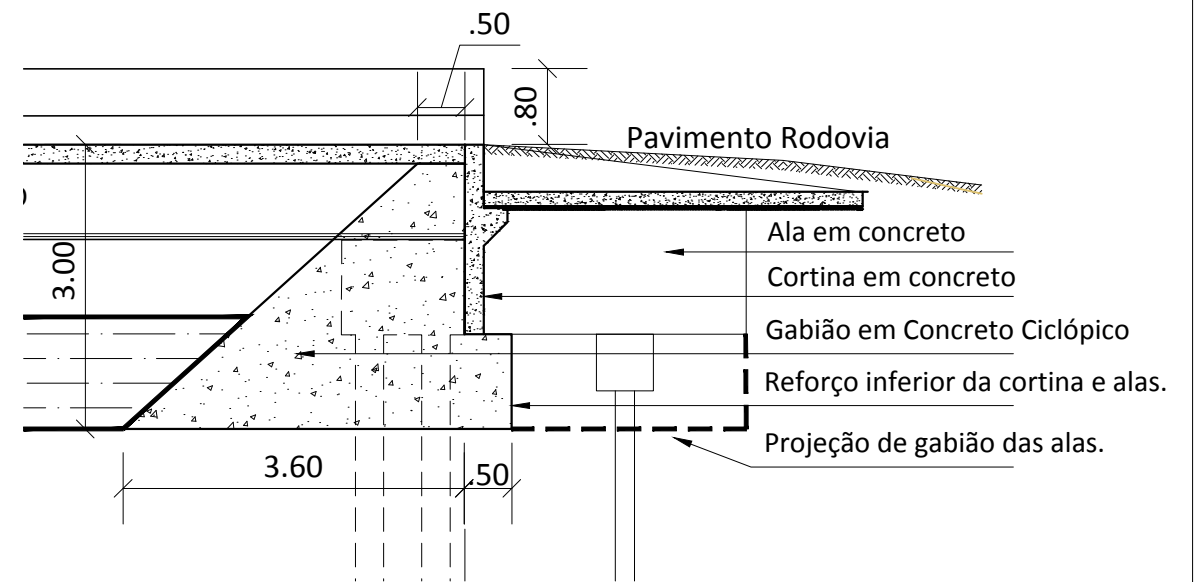


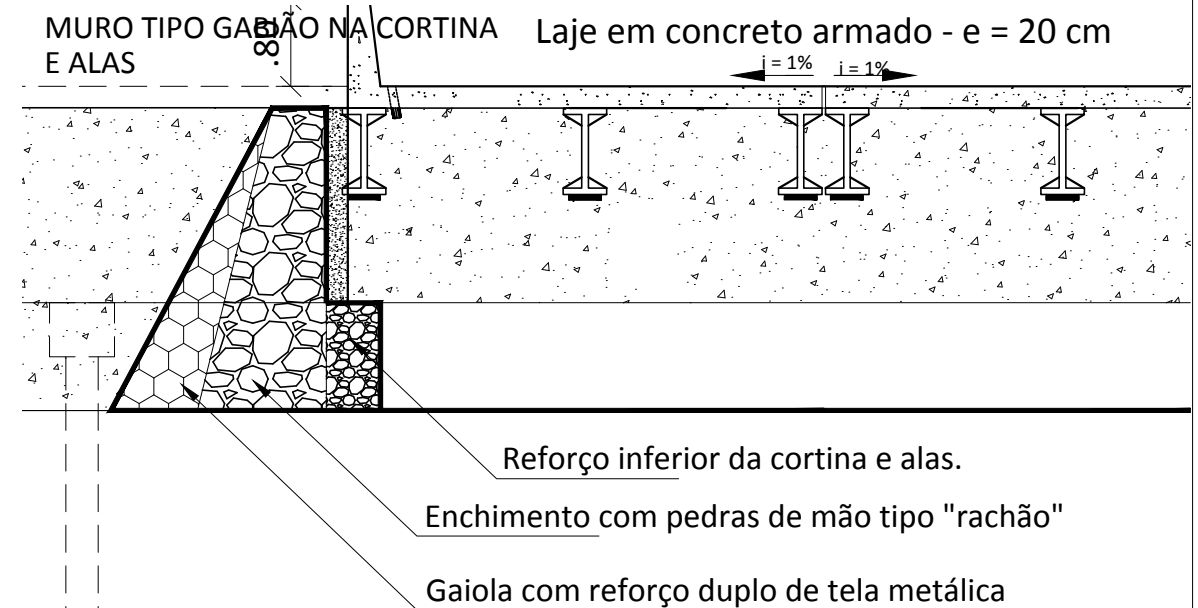
VISTA ESQUEMÁTICA - TRANSVERSAL
MURO TIPO GABIÃO NA CORTINA E ALAS



CORTE ESQUEMÁTICO - TRANSVERSAL
MURO TIPO GABIÃO NA CORTINA E ALAS


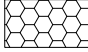





DETALHE-01 - TRANSVERSAL
MURO TIPO GABIÃO NA CORTINA E ALAS



DETALHE-02 - TRANSVERSAL
MURO TIPO GABIÃO NA CORTINA E ALAS

MURO DE GABIÃO

-  ENCHIMENTO COM PEDRAS DE MÃO TIPO RACHÃO
-  GAIOLA COM REFORÇO DUPLO DE TELA METÁLICA
-  REVESTIMENTO EM CONCRETO

		GOVERNO DO ESTADO DO PARÁ SECRETARIA DE ESTADO DE TRANSPORTES DIRETORIA TÉCNICA DE TRANSPORTES		
		RECUPERAÇÃO PONTE DE MISTA: 21,00m x 8,80m (RIO SARATEUA)		
DIMENSÕES (21,00 m x 8,80m)	LOCAL PA-475, PONTE SOBRE O RIO SARATEUA, A 16,8 KM DO MUNICÍPIO DE TAILÂNDIA - SENTIDO> TAILÂNDIA	CONTEÚDO VISTA E CORTE ESQUEMÁTICO TRANSVERSAL: GABIÃO DETALHES DE VISTA E CORTE TRANSVERSAL: GABIÃO		ESCALA 02/05 PRANCHA 04/04
DATA 04/2021	VERSÃO V-01	TÉCNICO RESPONSÁVEL _____		
OPER. CAD VAGNER MOREIRA				