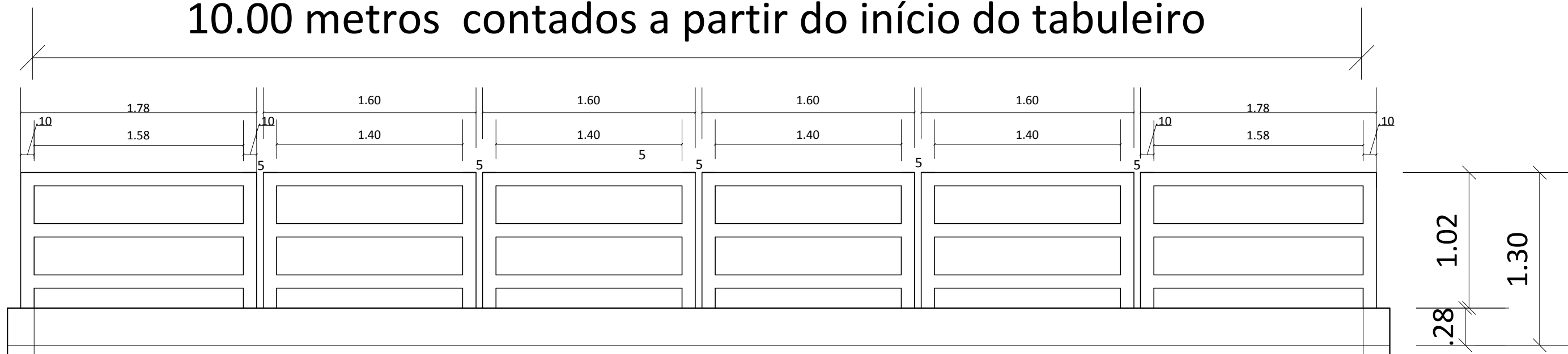
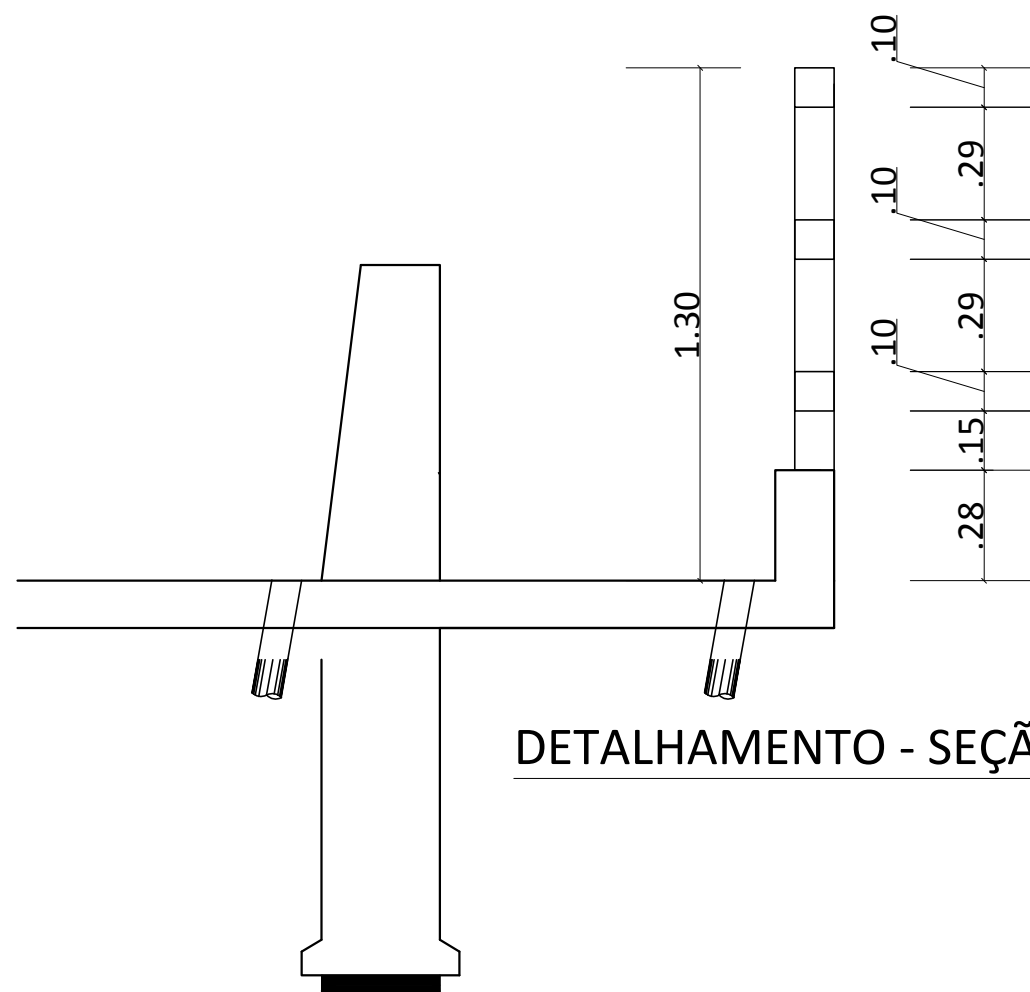


10.00 metros contados a partir do início do tabuleiro




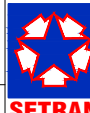
DETALHAMENTO DO GUARDA-CORPO MODULADO DE CONCRETO



DETALHAMENTO - SEÇÃO DO GUARDA-CORPO

ESPECIFICAÇÕES TÉCNICAS DE EXECUÇÃO

1. Os pilaretes nº 1 e o último devem estar alinhados com a cortina.
2. O comprimento do guarda-corpo é medido a partir do tabuleiro.
3. A partir da modulação nº 2 até a penultima as medidas da modulação do guarda-corpo deve ser igual.
4. O espaçamento entre cada modulo será de 5 (cinco) centimêtros

 <b>GOVERNO DO ESTADO DO PARÁ</b> SECRETARIA DE ESTADO DE TRANSPORTES DIRETORIA TÉCNICA DE TRANSPORTES		
<b>DUPLICAÇÃO DE PONTE DE CONCRETO - COMPRIMENTO 10,00 X 4,0 M</b>		
DIMENSÕES (10,00 m x 4,00m) x 4,00m	LOCAL PONTE IGARAPÉ SANTA MARIA I, PA-427 KM-20,7 TRECHO BR-163/PA-254, MUNICÍPIO DE ALENQUER / PA, 10º NR.	CONTEÚDO <b>GUARDA-CORPO MODULAR          DE CONCRETO ARMADO          EXECUTADO "IN LOCO".</b>
DATA JULHO/ 2021	TÉCNICO RESPONSÁVEL _____	ESCALA INDICADAS PRANCHA <b>SIT. ATUAL          05/05</b>
VERSÃO V-01	OPER. CAD VAGNER MOREIRA	