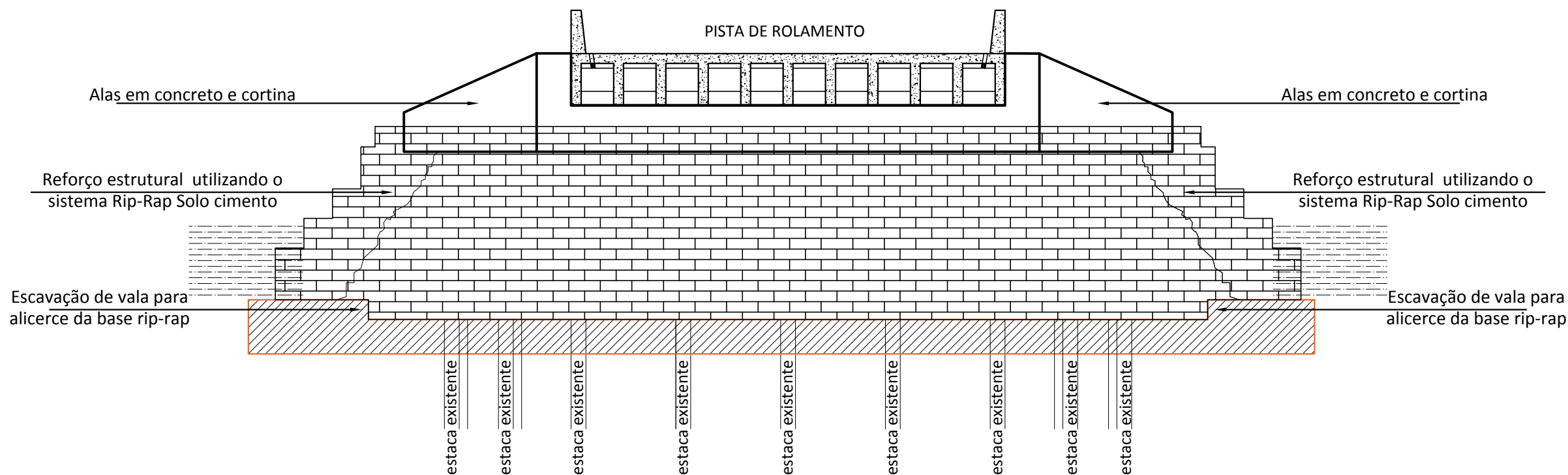




VISTA E SEÇÃO 03 - TRANSVERSAL ATUAL
(LADO ESQUERDO)
ESC: 1/100



SEÇÃO 03 - TRANSVERSAL (LADO ESQUERDO)
REFORÇO ESTRUTURAL NAS CORTINAS E ALAS - SISTEMA RIP-RAP SOLO CIMENTO
ESC: 1/100

		GOVERNO DO ESTADO DO PARÁ SECRETARIA DE ESTADO DE TRANSPORTES DIRETORIA TÉCNICA DE TRANSPORTES			
		RECUPERAÇÃO PONTE DE CONCRETO: 12,00 x 8,60 x 5,00 (IG. IPIXUNA)			
DIMENSÕES (12,00 m x 8,60m x 5,00m)	LOCAL PA-252, PONTE SOBRE O IGARAPÉ IPIXUNA 2°01'24.0"S, 47°48'40.0"W	CONTEÚDO	ESCALA		
DATA 08/2021	MUNICÍPIO DE CONCÓRDIA DO PARÁ SENTIDO RIO CAPIM	TRANSVERSAL: VISTA E SEÇÃO 03 SEÇÃO 03	PROJETO:		
VERSÃO V-01	TÉCNICO RESPONSÁVEL		PRANCHA 01/02		
OPER. CAD LEONARDO MOURA			03/04		