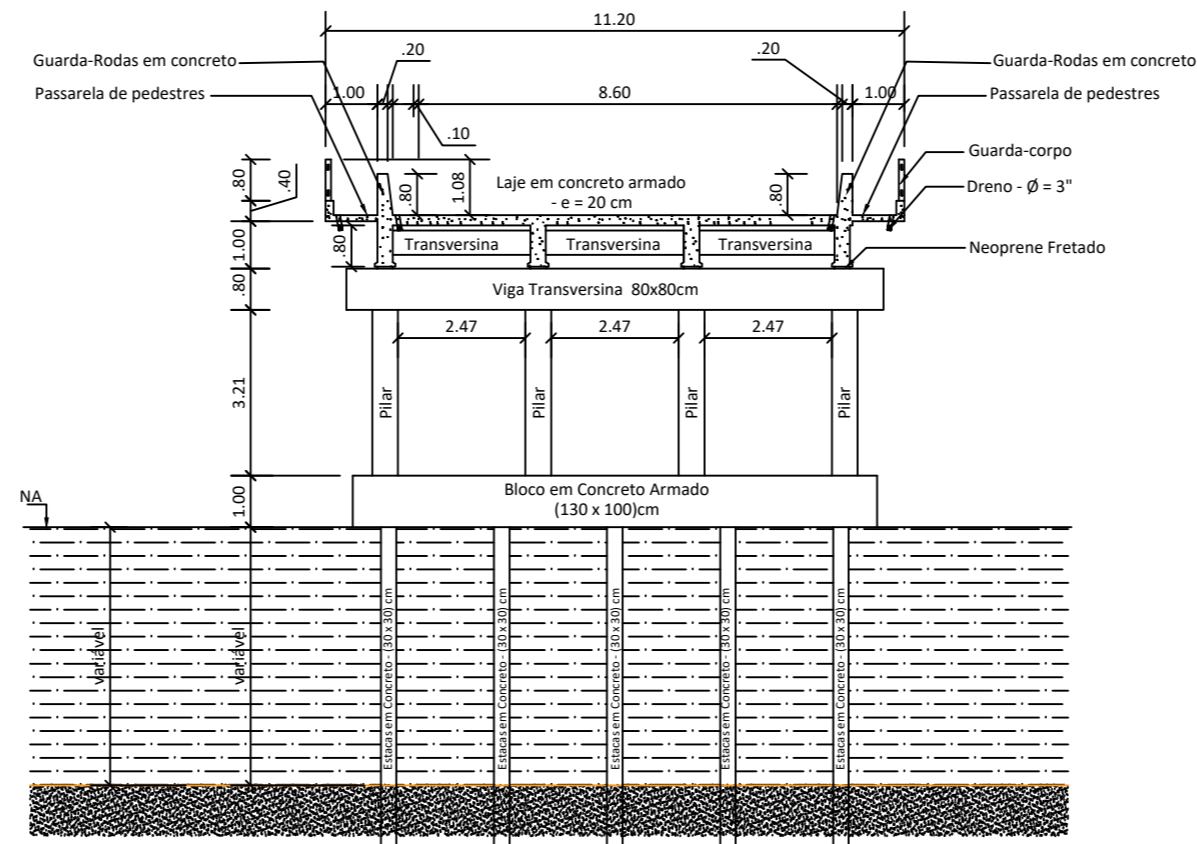
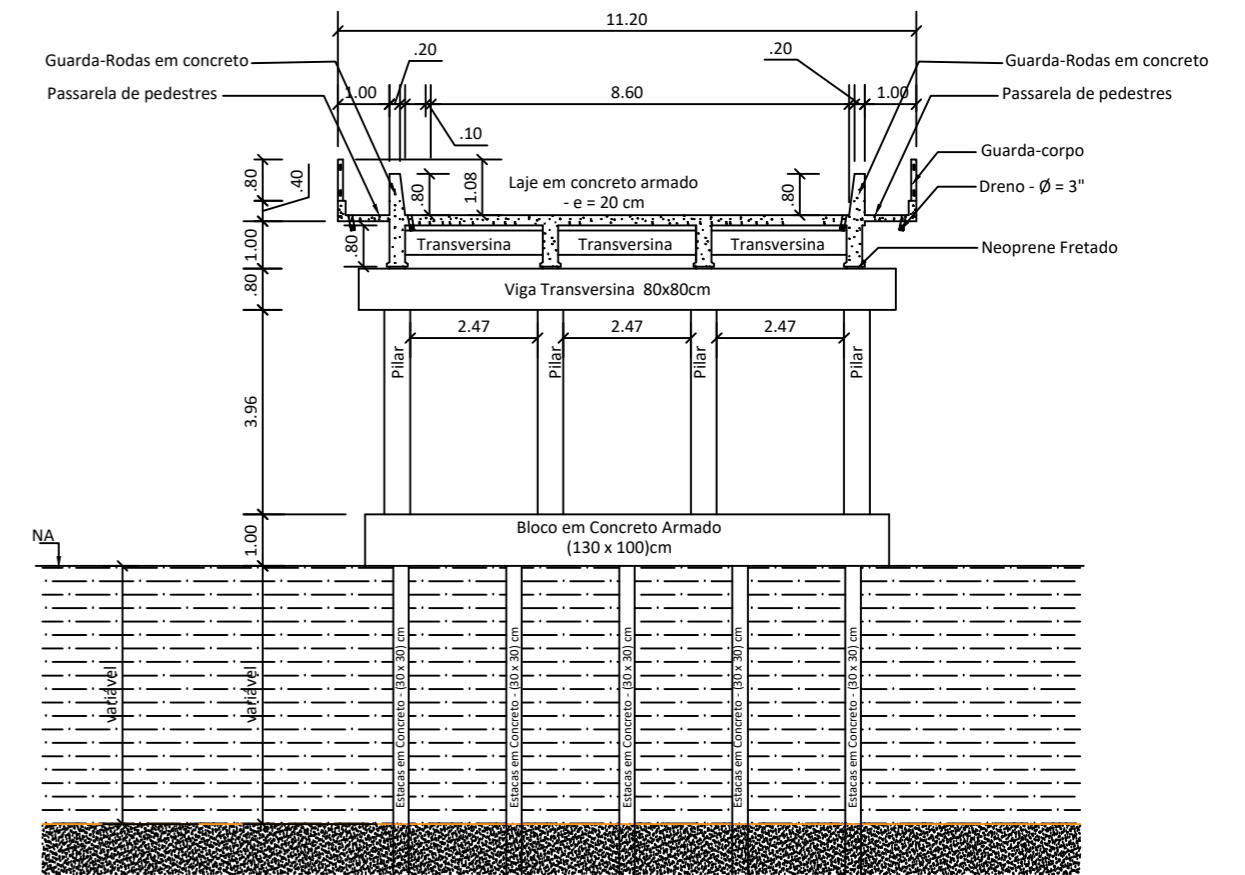


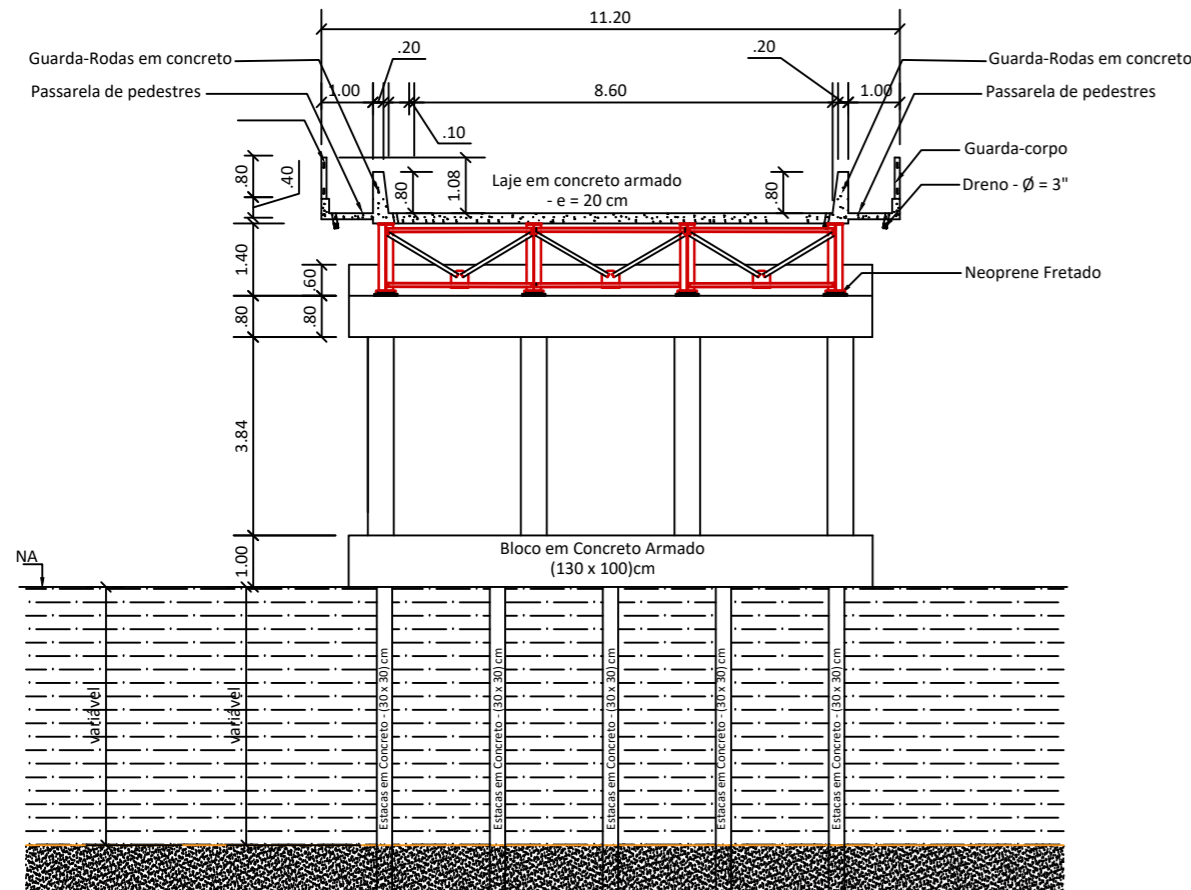
SEÇÃO 02 - TRANSVERSAL  
(Detalhes dos Encontros)  
E1 = E2



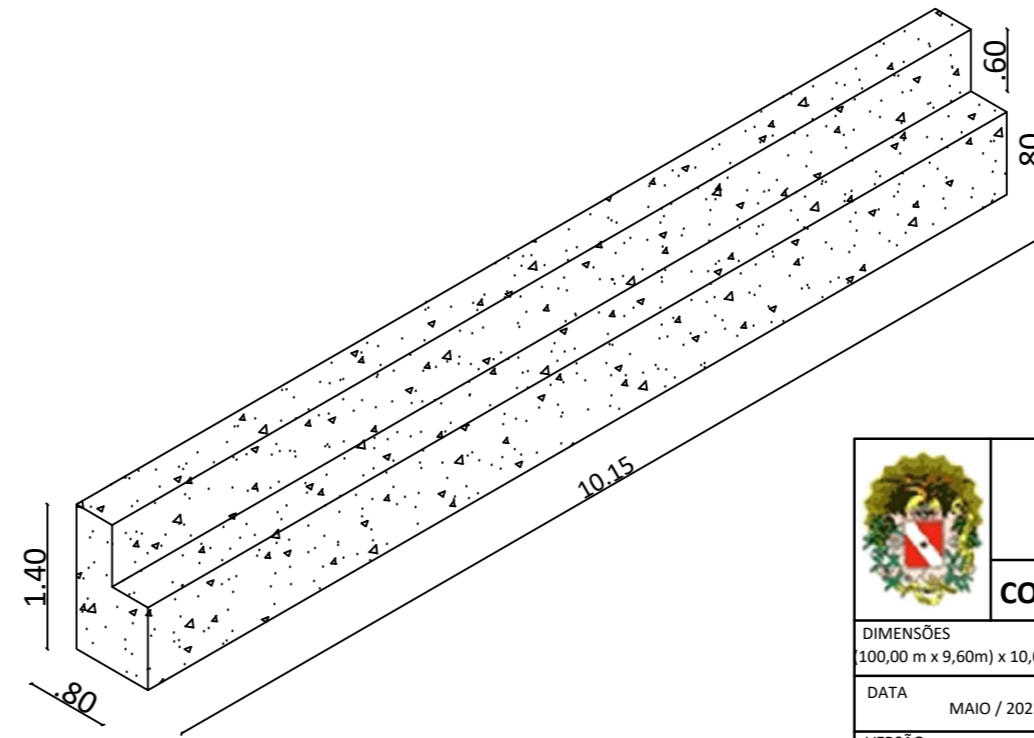
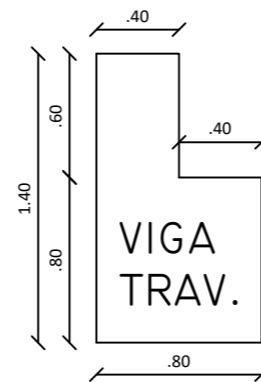
SEÇÃO 03 - TRANSVERSAL  
(Detalhes dos Apoios)  
P1 = P6



SEÇÃO 04 - TRANSVERSAL  
(Detalhes dos Apoios)  
P2 = P5



SEÇÃO 04 - TRANSVERSAL  
(Detalhes dos Apoios)  
P2 = P5



		<b>GOVERNO DO ESTADO DO PARÁ</b> <b>SECRETARIA DE ESTADO DE TRANSPORTES</b> <b>DIRETORIA TÉCNICA DE TRANSPORTES</b>		
		<b>CONSTRUÇÃO DE PONTE DE CONCRETO - COMPRIMENTO 100,00 METROS</b>		
DIMENSÕES 100,00 m x 9,60m) x 10,00m	LOCAL PONTE SOBRE O FURO DO MAGUARI	MUNICÍPIO BELÉM 1°19'46.8"S 48°25'45.1"W	CONTEÚDO SEÇÃO 02 - TRANSVERSAL SEÇÃO 03 - TRANSVERSAL SEÇÃO 04 - TRANSVERSAL SEÇÃO 05 - TRANSVERSAL	ESCALA INDICADA
DATA MAIO / 2023	VERSÃO V-01	TÉCNICO RESPONSÁVEL LEONARDO MOURA	PRANCHA <b>SIT. ATUAL</b> <b>02 / 02</b>	